



وزارت جهاد کشاورزی

سازمان جهاد کشاورزی استان البرز

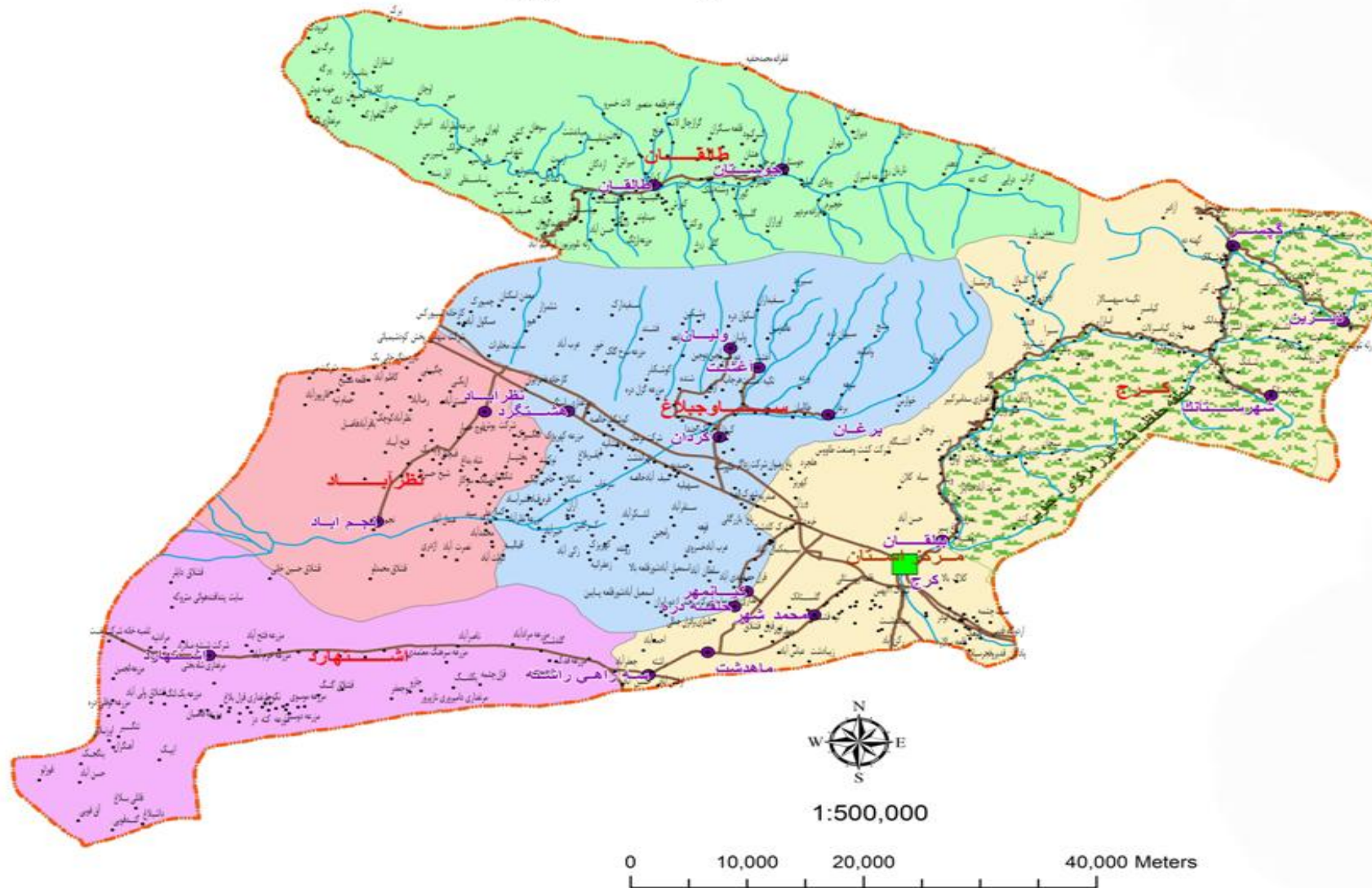
معاونت برنامه ریزی و امور اقتصادی

اداره آمار و فن آوری اطلاعات و تجهیز شبکه

## آمارنامه کشاورزی استان البرز

سال زراعی ۹۳-۹۲

# استان البرز



## فهرست:

### بخش اول: سیمای کلی کشاورزی استان البرز

### بخش دوم: منابع آبی مدیریت آب و خاک امور فنی و مهندسی

#### بخش سوم: تولیدات دامی

#### بخش چهارم: تولیدات گیاهی

#### بخش پنجم: صنایع کشاورزی

#### بخش ششم: امور اراضی

#### بخش هفتم: منابع طبیعی و آبخیزداری

#### بخش هشتم: سوخت و پروانه های صادره بخش کشاورزی

## بخش اول

# سیمای کلی کشاورزی استان البرز در سال ۱۳۹۳

## جمعیت استان البرز به تفکیک شهرستان طبق سرشماری سال ۱۳۹۰

نام شهرستان	جمعیت (نفر)
اشتهارد	۲۳،۰۱۰
ساوجبلاغ	۲۱۹،۶۱۲
طالقان	۲۶،۹۷۶
فردیس	۳۸۷،۱۲۴
کرج	۱،۶۱۴،۶۲۶
نظرآباد	۱۴۱،۱۶۲
جمعیت کل استان البرز	۲،۴۱۲،۵۱۰

ردیف	گرایش فعالیت	تعداد فعالین هر گرایش در استان		توضیحات
		شخص حقیقی (نفر)	شخص حقوقی	
۱	مرغ گوشتی	۱۸۱	۲۰	بر اساس نامه شماره -۱۰۲/۱/۱۵۵۳۳۴
۲	مرغ تخمگذار و پولت	۶۶	۳۸	۹۴/۷/۲۳ معاونت
۳	مرغ مادر	۷	۶	
۴	زنبرداران	۷۲۲	۱	بهبود تولیدات دامی
۵	دامداری	۴۳۳۶	۱۰۴	
۶	آبزی پروری	۱۶۰	۰	
۷	گلخانه داران	۴۹۶	۱۵	بر اساس نامه شماره -۱۰۴/۱/۱۶۰۸۴۶
۸	زعفران کاران	۴۸	۲	۹۴/۹/۱۰ معاونت
۹	باغداران	۱۴۸۵۳	۲۹	
۱۰	ماشین آلات کشاورزی	۱۳۴۹	۴۶	بهبود تولیدات گیاهی
۱۱	زراعت (غلات، حبوبات، گیاهان صنعتی،	۱۲۴۱۷	۳۱	
۱۲	سایر (تولید قارچ، ...)	۹۶	۱۷۹	
۱۳	صنایع غذایی و تبدیلی			
۱۴	جمع کل	۳۴۷۲۸	۴۷۱	

ارزش کل محصولات کشاورزی در سال ۹۳-۹۲ با تولید ۲۷۴۶ هزار تن بالغ بر ۲۲۰۰۹ میلیارد ریال (به سال پایه ۸۹) می باشد.

سهم ارزش افزوده بخش کشاورزی در تولید ناخالص داخلی استان ۵,۹ درصد است.

کل جمعیت شاغل استان: ۶۶۵۵۳۴ بر اساس نتایج سرشماری عمومی نفوس و مسکن ۹۰.

شاغلین بخش کشاورزی: ۲۷۷۵۳ نفر بر اساس سرشماری عمومی سال ۹۰.

درصد سهم شاغلین بخش کشاورزی استان به نسبت جمعیت شاغل ۴,۱۷ درصد می باشد.

درصد سهم شاغلین بخش کشاورزی استان نسبت به کل جمعیت استان ۱,۱۴ درصد می باشد.

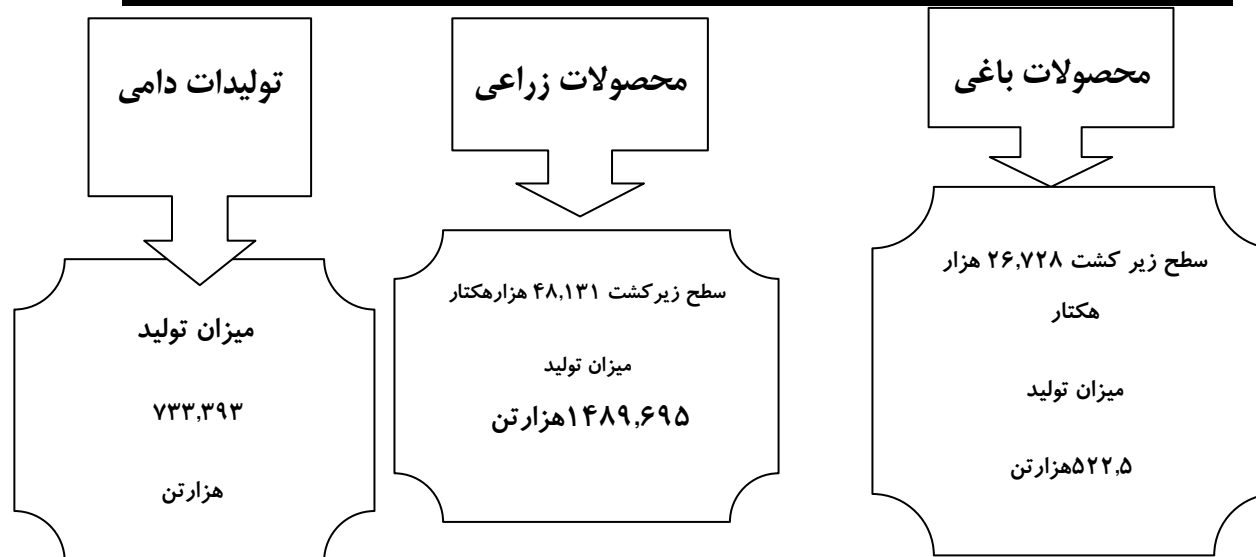
عشایر				تعداد بهره بردار	تعداد روستاها	تعداد دهستان ها	تعداد بخش	تقسیمات سیاسی استان	نام استان
تعداد طوایف	جمعیت عشایر	تعداد ایلات	تعداد خانوار						
۱۳	۱۵۷۵	۴	۲۷۵	۷۳۶۲	۸۹	۶	۲	شهرستان کرج	البرز
۷	۱۱۵۵	۲	۲۰۰	*	۸	۳	۰	بخش مرکزی کرج	البرز
۶	۴۲۰	۲	۷۵	*	۸۱	۳	۰	بخش آسارا کرج	البرز
۸	۱۱۵۰	۴	۲۰۵	۱۱۸۷۵	۱۲۴	۶	۳	شهرستان ساوجبلاغ	البرز
۲	۳۵۴	۲	۵۹	*	۴۹	۲	۰	بخش مرکزی ساوجبلاغ	البرز
۳	۶۰۲	۰	۱۱۰	*	۳۹	۲	۰	بخش چندار ساوجبلاغ	البرز
۳	۱۹۴	۲	۳۶	*	۳۶	۲	۰	بخش چهار باغ ساوجبلاغ	البرز
۹	۱۱۰۰	۲	۱۹۵	۲۸۶۲	۸۰	۵	۲	شهرستان نظرآباد	البرز
۶	۸۳۸	۱	۱۴۷	*	۶۰	۳	۰	بخش مرکزی نظرآباد	البرز
۳	۲۶۲	۱	۴۸	*	۲۰	۲	۰	بخش تنکمان نظرآباد	البرز
۲	۲۸۰	۰	۵۰	۴۴۲۳	۹۶	۴	۲	شهرستان طالقان	البرز
۱	۷۷	۰	۱۵	*	۵۰	۲	۰	بخش مرکزی طالقان	البرز
۱	۲۰۳	۰	۳۵	*	۴۶	۲	۰	بخش بالا طالقان	البرز
۳	۴۵۰	۱	۹۰	۸۵۰	۷۸	۴	۲	شهرستان اشتهارد	البرز
۲	۱۹۰	۱	۳۸	*	۱۸	۲	۰	بخش مرکزی اشتهارد	البرز
۲	۲۶۰	۱	۵۲	*	۱۰	۲	۰	بخش بلنگ آباد (رحمانیه)	البرز
۵	۲۲۵	۰	۴۵	۹۶۴	۷	۴	۲	شهرستان فردیس	البرز
۳	۱۵۰	۰	۳۰	*	*	*	۰	بخش مرکزی فردیس	البرز
۲	۷۵	۰	۱۵	*	*	*	۰	بخش مشکین دشت فردیس	البرز
۴۰	۴۷۸۰	۱۱	۸۶۰	۲۸۳۱۸	۴۷۴	۲۹	۱۳	جمع استان	



شهرستان	مساحت شهرستان	مساحت اراضی ملی	مساحت مستثنیات	مرتع	بیابان	جنگل	مساحت حوزه های آبخیز	مساحت سد های موجود
کرج	۱۵۰۵۹۶,۳۷	۱۴۲۹۰۳,۰۸	۷۶۹۳,۲۹	۱۱۴۹۴۱	۰	۴۷۰۸	۱۱۸۴۳۶	۸۴۸۹۴
ساوجبلاغ	۱۴۰۱۱۱,۵۵	۸۷۰۳۹,۸۱	۱۷۰۷۱,۷۴	۷۳۴۲۹	۰	۷۵۶	۷۱۲۱۲	۰
نظرآباد	۶۳۹۱۱,۰۶	۴۸۷۸۸,۲۶	۱۵۱۲۲,۸	۲۴۴۷۴	۲۰۵۰۰	۰	۲۲۳۲۴	۰
طالقان	۱۱۱۲۳۱,۲۷	۸۹۴۲۰,۱۷	۲۱۸۱۱,۱	۱۰۰۳۶۵	۰	۴۸۰۷	۱۲۳۱۷۲	۹۴۴۰۲
اشتهارد	۸۰۰۲۸,۰۲	۷۲۸۵۸,۳۶	۷۱۶۹,۶۶	۵۷۴۵۹	۲۴۶۹۸	۰	۵۳۳۸۳	۰
فردیس	۷۶۷۰,۰۲		۷۶۷,۰۲	۰	۰	۰	۰	۰
استان	۵۱۷۵۴۸,۲۹	۴۴۱۰۰۹,۶۸	۷۶۵۳۸,۶۱	۳۷۰۶۶۸	۴۵۱۹۸	۱۰۲۷۱	۳۸۸۵۲۷	۱۷۹۲۹۶

مساحت اراضی کشاورزی و منابع طبیعی استان « واحد: هکتار »

اراضی کشاورزی (زراعی ، باغی)	جنگل	مرتع	بیابان
۷۴۸۵۹	۱۰۲۷۱	۳۷۰۶۶۸	۴۵۱۹۸



میزان تولید شیلات استان			
ماهیان زینتی (هزار قطعه)	ماهیان سرد آبی (تن)	ماهیان گرم آبی (تن)	تولید
۹۳۹۵	۱۷۶۳	۷۸	
۳۹	۹۴	۹	تعداد واحد

## مجموع تولید محصولات کشاورزی استان البرز در سال ۱۳۹۳ به تفکیک شهرستان ها و بخش های هر شهرستان

نام استان	عنوان	مجموع تولیدات گیاهی (تن)		آبزیان		مجموع تولید محصولات دام و طیور (تن)						
		محصولات باغی (تن)	محصولات زراعی (تن)	سردابی - ماهیان پرورشی (تن)	گرمایی (تن)	شیر		تخم مرغ	مرغ گوشتی	گوشت قرمز (مجموع دام های بزرگ و کوچک)		
						عشایری	دامداری های صنعتی و روستائی			عشایری	دامداری های صنعتی و روستائی	عشایری
البرز	شهرستان کرج	۷۵۰۷۱	۲۶۳۴۵۳	۲۵۱	۱۸	۱۰۸۱	۱۴۹۶۹۶	۳۱۰۰۰	۵۷۲۰	۱۹۷۴	۲۵۰۲	۵۳۰۷۶۶
البرز	بخش مرکزی کرج	۳۶۰۷۱	۲۶۳۴۵۳	۲۴۵	۱۸	۷۸۹	۱۴۶۱۹۶	۳۱۰۰۰	۵۷۲۰	۱۴۴۱	۱۴۸۰	۴۸۶۴۱۳
البرز	بخش آسارا کرج	۳۹۰۰۰	۰	۶	۰	۲۹۲	۳۵۰۰	۰	۰	۵۳۳	۱۰۲۲	۴۴۳۵۳
البرز	شهرستان ساوجبلاغ	۳۲۸۴۲۴	۵۲۱۰۷۴	۱۲۸۰	۴۵	۱۲۰۵	۱۲۸۵۶۸	۲۷۵۷۶	۱۹۰۴۱	۲۲۰۵	۷۹۶۶	۱۰۴۷۲۸۴
البرز	بخش مرکزی ساوجبلاغ	۱۵۵۴۳۳,۳۹۸	۲۰۶۶۶۶,۷۱	۳۲۰	۲۲,۵	۳۶۴	۶۰۲۷۴	۰	۴۳۹۸	۶۸۵	۳۴۸۹	۴۳۱۶۵۲,۶۰۸
البرز	بخش چندار ساوجبلاغ	۴۳۴۹۰,۳۱۹	۱۹۱۳,۳۵	۷۰۴	۲۲,۵	۶۳۷	۳۵۹۶۲	۱۶۸۳۷	۱۰۳۲۶	۱۱۸۶	۲۵۴۲	۱۳۰۸۳۷,۱۶۹
البرز	بخش چهار باغ ساوجبلاغ	۱۳۹۵۰۰,۲۸۳	۲۹۵۲۷۶,۹۴	۲۵۶	۰	۲۰۴	۳۲۳۳۲	۱۰۷۳۹	۴۳۱۷	۳۳۴	۱۹۳۵	۴۸۴۸۹۴,۲۲۳
البرز	شهرستان نظر آباد	۴۱۶۷۵	۶۴۴۱۴۱	۱۴۵	۱۵	۸۶۱	۲۲۵۸۶۳	۲۱۲۳۵	۲۴۱۱	۱۵۷۵	۶۵۰۰	۹۴۴۴۲۱
البرز	بخش مرکزی نظر آباد	۱۵۷۷۲	۴۲۷۱۵۲	۱۰۳	۱۰	۶۴۶	۲۰۷۹۳۷	۱۴۴۷۸	۱۲۸۶	۱۱۸۱	۳۴۶۵	۶۷۲۰۳۰
البرز	بخش ننکمان نظر آباد	۲۵۹۰۳	۲۱۶۹۸۹	۴۲	۵	۲۱۵	۱۷۹۲۶	۶۷۵۷	۱۱۲۵	۳۹۴	۳۰۴۵	۲۷۲۲۹۱
البرز	شهرستان طالقان	۳۴۶۱۵	۱۱۳۳۴	۴۵	۰	۱۷۵	۲۱۷۹۴	۰	۱۴۹	۳۱۵	۱۲۷۱	۶۹۶۹۸
البرز	بخش مرکزی طالقان	۲۰۴۰۹	۶۸۰۰	۰	۰	۵۲,۵	۷۴۷۰	۰	۱۴۹	۹۴,۵	۴۳۳	۳۵۴۰۸
البرز	بخش بالا طالقان	۱۴۲۰۶	۴۵۳۴	۴۵	۰	۱۲۲,۵	۱۴۳۲۴	۰	۰	۲۲۰,۵	۸۳۸	۳۴۲۹۰
البرز	شهرستان اشتهارد	۴۷۶۲	۲۶۸۸۵	۲۲	۰	۲۵۴	۱۶۸۸۳	۱۱۲۱۹	۷۴۴۱	۴۶۲	۳۶۵۸	۷۱۵۸۶
البرز	بخش مرکزی اشتهارد	۲۷۶۰	۲۶۵۶۱,۵	۲۲	۰	۱۰۷	۱۳۸۲۰	۵۱۱۷	۴۳۷۲	۱۹۴	۳۰۴۳,۵	۵۵۹۹۷
البرز	بخش پلنگ آباد (رحمانیه) اشتهارد	۲۰۰۲	۳۲۳,۵	۰	۰	۱۴۷	۳۰۶۳	۶۱۰۲	۳۰۶۹	۲۶۸	۶۱۴,۴۸	۱۵۵۸۸,۹۸
البرز	شهرستان فردیس	۲۷۹۸۶	۲۲۸۰۹	۲۰	۰	۱۱۵	۲۸۲۰۲	۳۷۷۱	۳۷	۲۱۰	۱۹۹,۵	۸۳۳۴۹,۵
البرز	بخش مرکزی فردیس	۲۴۰۷۵	۱۳۸۹۵	۱۸	۰	۷۷	۵۶۴۱	۰	۰	۱۴۰,۵	۹۰	۴۳۸۱۰,۵
البرز	بخش مشکین دشت فردیس	۳۹۱۱	۸۹۱۴	۲	۰	۳۸	۲۲۵۶۱	۳۷۷۱	۳۷	۶۹,۵	۱۰۹,۵	۳۹۴۱۳
جمع استان		۵۲۲۵۳۳	۱۴۸۹۶۹۶	۱۷۶۳	۷۸	۳۶۹۱	۵۷۱۰۰۶	۹۴۸۰۱	۳۴۷۹۹	۶۷۴۱	۲۲۰۹۶,۵	۲۷۴۷۲۰۴,۵

برآورد ارزش ریالی درآمد بهره برداران بخش کشاورزی استان البرز در سال ۹۳ (میلیون ریال)									
باغی	زراعی	سردابی	گرمابی	زینتی	شیر (صنعتی، کوچک روستایی، عشایری)	تخم مرغ	مرغ گوشتی	گوشت قرمز (مجموع دام های بزرگ و کوچک و عشایری)	جمع کل
۱۸۲۸۸۶۵۵	۱۴۸۹۶۹۶۰	۳۵۴۴۲۰	۷۸۰۰	۱۸۷۹۰	۸۶۲۰۴۵۵	۲۸۴۴۰۳۰	۱۷۳۹۹۵۰	۴۳۲۵۶۲۲	۵۱۰۹۶۶۸۲
مجموع درآمد بهره برداران بخش کشاورزی بیش از پنج هزار میلیارد تومان می باشد.									

برآورد ارزش ریالی تولید ناخالص بخش کشاورزی استان البرز در سال ۹۳ (میلیون ریال)									
باغی	زراعی	سردابی	گرمابی	ماهی زینتی	شیر (صنعتی، کوچک روستایی، عشایری)	تخم مرغ	مرغ گوشتی	گوشت قرمز (مجموع دام های بزرگ و کوچک و عشایری)	جمع کل
۶۲۷۰۳۹۶۰	۲۰۸۵۵۷۴۴	۳۹۳۸۰۰	۹۳۶۰	۲۹۱۳۵	۱۹۶۶۲۰۶۴	۵۰۵۹۰۵۵	۲۴۸۶۱۲۰	۹۵۱۶۳۶۸,۴	۱۲۰۷۱۵۶۰۶
درآمد ناخالص بخش کشاورزی استان البرز بر مبنای سال پایه ۸۹ مبلغ ۲۲۰۰۹ میلیارد ریال برآورد می گردد.									
مجموع تولید ناخالص بخش کشاورزی استان بیش از دوازده هزار میلیارد تومان است که اختلاف ما بین درآمد بخش کشاورزی و تولید ناخالص بخاطر سود ناشی از واسطه گری می باشد.									

ارزش افزوده بخش کشاورزی (میلیون ریال) و درصد سهم بری بخش کشاورزی استان از تولید ناخالص داخلی استان در طی سال های ۹۰ الی ۹۲						
کشاورزی	۱۳۹۰	سهم (درصد)	۱۳۹۱	سهم (درصد)	۱۳۹۲	سهم (درصد)
	۸۴۵۷۳۷۹	۵,۲	۱۱۶۸۱۶۴۸	۵,۷	۲۰,۲۴۶۲۱۸	۷
ماخذ: بولتن سازمان مدیریت و برنامه یزی استان البرز (سری زمانی تولید ناخالص داخلی استان البرز به قیمت جاری). دیماه ۹۴. گروه حساب های منطقه ای و محاسبات قیمت						

در سال ۱۳۹۲ تولید ناخالص داخلی کشور ۱۰۰۴۹۰۸۷۵۶۳ میلیون ریال و سهم محصول ناخالص داخلی استان از کل کشور معادل ۲۸۹۲۴۲۴۰۱ میلیون ریال برابر ۲,۹ درصد بوده است. این در حالی است که سهم جمعیت استان از جمعیت کل کشور ۳,۳ درصد بوده است.

برآورد ارزش ریالی درآمد بهره برداران بخش کشاورزی استان البرز به تفکیک شهرستان ها در سال ۹۳ (میلیون ریال)										
تقسیمات سیاسی استان	باغی	زراعی	سردابی	گرمابی	زینتی	شیر (صنعتی، کوچک روستای، عشایری)	نخم مرغ	مرغ گوشتی	گوشت قرمز (مجموع دام های بزرگ و کوچک و عشایری)	جمع کل
شهرستان کرج	۲۶۲۷۴۸۵	۲۶۳۴۵۳۰	۲۲۵۹۰	۱۸۰۰	۱۴۹۹۰	۲۲۶۱۶۵۵	۹۳۰۰۰۰	۲۸۶۰۰۰	۶۷۱۴۰۰	۹۴۵۰۴۵۰
بخش مرکزی کرج	۱۲۶۲۴۸۵	۲۶۳۴۵۳۰	۲۲۰۵۰	۱۸۰۰	۱۲۹۹۰	۲۲۰۴۷۷۵	۹۳۰۰۰۰	۲۸۶۰۰۰	۴۳۸۱۵۰	۷۷۹۲۷۸۰
بخش آسارا کرج	۱۳۶۵۰۰۰	۰	۵۴۰	۰	۲۰۰۰	۵۶۸۸۰	۰	۰	۲۳۳۲۵۰	۱۶۵۷۶۷۰
شهرستان ساوجبلاغ	۱۱۸۴۴۸۴۰	۵۲۱۰۷۴۰	۲۴۳۰۰۰	۴۵۰۰	۲۴۰۰	۱۹۴۶۵۹۵	۸۲۷۲۸۰	۹۵۲۰۵۰	۱۵۲۵۶۵۰	۲۲۵۵۷۰۵۵
بخش مرکزی ساوجبلاغ	۵۴۴۰۱۶۸,۹	۲۰۶۶۶۶۷,۱	۱۵۳۰۰۰	۲۲۵۰	۲۴۰	۹۰۹۵۷۰	۰	۲۱۹۹۰۰	۶۲۶۱۰۰	۹۴۱۷۸۹۶,۰۳
بخش چندار ساوجبلاغ	۱۵۲۲۱۶۱,۱۶	۱۹۱۳۰۳,۵	۹۰۰۰۰	۲۲۵۰	۹۶۰	۵۴۸۹۸۵	۵۰۵۱۱۰	۵۱۶۳۰۰	۵۵۹۲۰۰	۳۹۳۶۲۶۹,۶۶
بخش چهار باغ ساوجبلاغ	۴۸۸۲۵۰۹,۹	۲۹۵۲۷۶۹,۴	۰	۰	۱۲۰۰	۴۸۸۰۴۰	۳۲۲۱۷۰	۲۱۵۸۵۰	۳۴۰۳۵۰	۹۲۰۲۸۸۹,۳۰۵
شهرستان نظرآباد	۱۴۵۸۶۲۵	۶۴۴۱۴۱۰	۱۳۰۵۰	۱۵۰۰	۱۴۰۰	۳۴۰۰۸۶۰	۶۳۷۰۵۰	۱۲۰۵۵۰	۱۲۱۱۲۵۰	۱۳۲۸۵۶۹۵
بخش مرکزی نظرآباد	۵۵۲۰۲۰	۴۲۷۱۵۲۰	۹۲۷۰	۱۰۰۰	۱۴۰۰	۳۱۲۸۷۴۵	۴۳۴۳۴۰	۶۴۳۰۰	۶۹۶۹۰۰	۹۱۵۹۴۹۵
بخش تنکمان نظرآباد	۹۰۶۶۰۵	۲۱۶۹۸۹۰	۳۷۸۰	۵۰۰	۰	۲۷۲۱۱۵	۲۰۲۷۱۰	۵۶۲۵۰	۵۱۴۳۵۰	۴۱۲۶۲۰۰
شهرستان طالقان	۱۲۱۱۵۲۵	۱۱۳۳۴۰	۷۲۰۰۰	۰	۰	۳۲۹۵۳۵	۰	۷۴۵۰	۲۳۷۹۰۰	۱۹۷۱۷۵۰
بخش مرکزی طالقان	۷۱۴۳۱۵	۶۸۰۰۰	۰	۰	۰	۱۱۲۸۳۷,۵	۰	۷۴۵۰	۷۹۱۲۵	۹۸۱۷۲۷,۵
بخش بالا طالقان	۴۹۷۲۱۰	۴۵۳۴۰	۷۲۰۰۰	۰	۰	۲۱۶۶۹۷,۵	۰	۰	۱۵۸۷۷۵	۹۹۰۰۲۲,۵
شهرستان اشتهارد	۱۶۶۶۷۰	۲۶۸۸۵۰	۱۹۸۰	۰	۰	۲۵۷۰۵۵	۳۳۶۵۷۰	۳۷۲۰۵۰	۶۱۷۹۹۷	۲۰۲۱۱۷۲
بخش مرکزی اشتهارد	۹۶۶۰۰	۲۶۵۶۱۵	۱۹۸۰	۰	۰	۲۰۸۹۰۵	۱۵۳۵۱۰	۲۱۸۶۰۰	۴۸۵۶۲۵	۱۴۳۰۸۳۵
بخش پلنگ آباد (رحمانیه)	۷۰۰۷۰	۳۲۳۵	۰	۰	۰	۴۸۱۵۰	۱۸۳۰۶۰	۱۵۳۴۵۰	۱۳۲۳۷۲	۵۹۰۳۳۷
شهرستان فردیس	۹۷۹۵۱۰	۲۲۸۰۹۰	۱۸۰۰	۰	۰	۴۲۴۷۵۵	۱۱۳۱۳۰	۱۸۵۰	۶۱۴۲۵	۱۸۱۰۵۶۰
بخش مرکزی فردیس	۸۴۲۶۲۵	۱۳۸۹۵۰	۱۶۲۰	۰	۰	۸۵۷۷۰	۰	۰	۳۴۵۷۵	۱۱۰۳۵۴۰
بخش مشکین دشت فردیس	۱۳۶۸۸۵	۸۹۱۴۰	۱۸۰	۰	۰	۳۳۸۹۸۵	۱۱۳۱۳۰	۱۸۵۰	۲۶۸۵۰	۷۰۷۰۲۰
جمع استان	۱۸۲۸۸۶۵۵	۱۴۸۹۶۹۶۰	۳۵۴۴۲۰	۷۸۰۰	۱۸۷۹۰	۸۶۲۰۴۵۵	۲۸۴۴۰۳۰	۱۷۳۹۹۵۰	۴۳۲۵۶۲۲	۵۱۰۹۶۶۸۲

## بر آورد ارزش ریالی تولید ناخالص بخش کشاورزی استان البرز به تفکیک شهرستان ها در سال ۹۳ (میلیون ریال)

عنوان شهرستان / بخش	باغی	زراعی	سردابی	گرمابی	ماهی زینتی	شیر (صنعتی، کوچک روستائی، عشایری)	تخم مرغ	مرغ گوشتی	گوشت قرمز (مجموع دام های بزرگ و کوچک و عشایری)	جمع کل
شهرستان کرج	۹۰۰۸۵۲۰	۳۶۸۸۳۴۲	۲۵۱۰۰	۲۱۶۰	۲۲۴۸۵	۴۸۲۴۸۶۴	۱۵۵۰۰۰۰	۴۰۰۴۰۰	۱۴۷۷۰۸۰	۲۰۹۹۸۹۵۱
بخش مرکزی کرج	۴۳۲۸۵۲۰	۳۶۸۸۳۴۲	۲۴۵۰۰	۲۱۶۰	۱۹۴۸۵	۴۷۰۳۵۲۰	۱۵۵۰۰۰۰	۴۰۰۴۰۰	۹۶۳۹۳۰	۱۵۶۸۰۸۵۷
بخش آسارا کرج	۴۶۸۰۰۰۰	۰	۶۰۰	۰	۳۰۰۰	۱۲۱۳۴۴	۰	۰	۵۱۳۱۵۰	۵۳۱۸۰۹۴
شهرستان ساوجبلاغ	۴۰۶۱۰۸۸۰	۷۲۹۵۰۳۶	۲۷۰۰۰۰	۵۴۰۰	۴۲۰۰	۴۵۴۲۰۵۵	۱۵۱۶۶۸۰	۱۳۳۲۸۷۰	۳۳۵۶۴۳۰	۵۸۹۳۳۵۵۱
بخش مرکزی ساوجبلاغ	۱۸۶۵۲۰۰۷,۸	۲۸۹۳۳۳۳,۹۴	۱۷۰۰۰۰	۲۷۰۰	۴۲۰	۲۱۲۲۳۳۰	۰	۳۰۷۸۶۰	۱۳۷۷۴۲۰	۲۵۵۲۶۰۷۱,۷
بخش جندار ساوجبلاغ	۵۲۱۸۸۳۸,۲۸	۲۶۷۸۲۴,۹	۱۰۰۰۰۰	۲۷۰۰	۱۶۸۰	۱۲۸۰۹۶۵	۹۲۶۰۳۵	۷۲۲۸۲۰	۱۲۳۰۲۴۰	۹۷۵۱۱۰۳,۱۸
بخش چهار باغ ساوجبلاغ	۱۶۷۴۰۰۳۴	۴۱۳۳۸۷۷,۱۶	۰	۰	۲۱۰۰	۱۱۳۸۷۶۰	۵۹۰۶۴۵	۳۰۲۱۹۰	۷۴۸۷۷۰	۲۳۶۵۶۳۷۶,۱۲
شهرستان نظر آباد	۵۰۰۱۰۰۰	۹۰۱۷۹۷۴	۱۴۵۰۰	۱۸۰۰	۲۴۵۰	۷۹۳۵۳۴۰	۱۱۶۷۹۲۵	۱۸۰۸۲۵	۲۶۶۴۷۵۰	۲۵۹۸۶۵۶۴
بخش مرکزی نظر آباد	۱۸۹۲۶۴۰	۵۹۸۰۱۲۸	۱۰۳۰۰	۱۲۰۰	۲۴۵۰	۷۳۰۰۴۰۵	۷۹۶۲۹۰	۹۶۴۵۰	۱۵۳۳۱۸۰	۱۷۶۱۳۰۴۳
بخش تنکمان نظر آباد	۳۱۰۸۳۶۰	۳۰۳۷۸۴۶	۴۲۰۰	۶۰۰	۰	۶۳۴۹۳۵	۳۷۱۶۳۵	۸۴۳۷۵	۱۱۳۱۵۷۰	۸۳۷۳۵۲۱
شهرستان طالقان	۴۱۵۳۸۰۰	۱۵۸۶۷۶	۸۰۰۰۰	۰	۰	۷۶۸۹۱۵	۰	۱۱۱۷۵	۵۲۳۳۸۰	۵۶۹۵۹۴۶
بخش مرکزی طالقان	۲۴۴۹۰۸۰	۹۵۲۰۰	۰	۰	۰	۲۶۳۲۸۷,۵	۰	۱۱۱۷۵	۱۷۴۰۷۵	۲۹۹۲۸۱۷,۵
بخش بالا طالقان	۱۷۰۴۷۲۰	۶۳۴۷۶	۸۰۰۰۰	۰	۰	۵۰۵۶۲۷,۵	۰	۰	۳۴۹۳۰۵	۲۷۰۳۱۲۸,۵
شهرستان اشتهارد	۵۷۱۴۴۰	۳۷۶۳۹۰	۲۲۰۰	۰	۰	۵۹۹۷۹۵	۶۱۷۰۴۵	۵۵۸۰۷۵	۱۳۵۹۵۹۳,۴	۴۰۸۴۵۳۸,۴
بخش مرکزی اشتهارد	۳۳۱۲۰۰	۳۷۱۸۶۱	۲۲۰۰	۰	۰	۴۸۷۴۴۵	۲۸۱۴۳۵	۳۲۷۹۰۰	۱۰۶۸۳۷۵	۲۸۷۰۴۱۶
بخش پلنگ آباد (رحمانیه)	۲۴۰۲۴۰	۴۵۲۹	۰	۰	۰	۱۱۲۳۵۰	۳۳۵۶۱۰	۲۳۰۱۷۵	۲۹۱۲۱۸,۴	۱۲۱۴۱۲۲,۴
شهرستان فردیس	۳۳۵۸۳۲۰	۳۱۹۳۲۶	۲۰۰۰	۰	۰	۹۹۱۰۹۵	۲۰۷۴۰۵	۲۷۷۵	۱۳۵۱۳۵	۵۰۱۶۰۵۶
بخش مرکزی فردیس	۲۸۸۹۰۰۰	۱۹۴۵۳۰	۱۸۰۰	۰	۰	۲۰۰۱۳۰	۰	۰	۷۶۰۶۵	۳۳۶۱۵۲۵
بخش مشکین دست فردیس	۴۶۹۳۲۰	۱۲۴۷۹۶	۲۰۰	۰	۰	۷۹۰۹۶۵	۲۰۷۴۰۵	۲۷۷۵	۵۹۰۷۰	۱۶۵۴۵۳۱
جمع استان	۶۲۷۰۳۹۶۰	۲۰۸۵۵۷۴۴	۳۹۳۸۰۰	۹۳۶۰	۲۹۱۳۵	۱۹۶۶۲۰۶۴	۵۰۵۹۰۵۵	۲۴۸۶۱۲۰	۹۵۱۶۳۶۸,۴	۱۲۰۷۱۵۶۰۶

درآمد ناخالص بخش کشاورزی استان البرز بر مبنای سال پایه ۸۹ مبلغ ۲۲۰۰۹ میلیارد ریال بر آورد می گردد.

فعالیت های شاخص بخش کشاورزی استان					
نام طرح	نام مالک	مکان	سطح کل (متر مربع) ظرفت کل	نوع تولید	میزان تولید
کشت گندم با آبیاری به روش	بهزادی	نظرآباد	۶۰۰۰۰۰	گندم رقم سیوند	سطح آبیاری با تیپ ۱۰ هکتار
کشت گندم و کلزا با آبیاری به روش	عبداله گنجی - برادران واجدی	اشتهارد	۵۰۰۰۰۰	گندم و کلزا	-
گلخانه تولید گل رز مکانیزه	داود حسنی	ساوجبلاغ	۶۵۰۰	گل رز شاخه بریده	۹۱۰۰۰۰ شاخه گل در سال
تولید نهال پایه رویشی	سید رضا حسینی و برادران	نظرآباد	۴۰۰۰۰۰	نهال پایه رویشی گزیلا، پیری، دوآرف، GF۱، GN۱، OH۱، ۱۰	۲۰۰ هزار اصله نهال پایه رویشی در سال
باغ انگور با سیستم کردون	ایرج نخبه زعیم	ساوجبلاغ	۷۲۰۰۰	۱۰ رقم انگور	۱۸۰ تن در سال
مجموعه پرورش اسب ایران توسعه	موسوی	ساوجبلاغ	-	تولید و تکثیر نژادهای اصیل اسب	۱۶۴ راس
پرورش ماهی	صالحی	کرج	-	ماهی قزل آلا و تخم ماهی	۱۳۰ تن
گاوداری شیری	عزیز اله رضائی	نظرآباد	۱۲۰۰۰ راس	تولید شیر و گوشت	۱۶۰ تن شیر روزانه
سردخانه دومداره	عباس آقائی	ساوجبلاغ	۵۰۰۰ تن	-	-
تولید قارچ خوراکی دکمه ای	جواد موحدی	کرج	۹۰۰ تن در سال	تولید قارچ	۹۰۰ تن در سال
واحد تولید نشا	نادر سلیمیان	نظرآباد	۲۸ میلیون نشا در سال	تولید نشا انواع سبزی و صیفی	۲۸ میلیون نشا در سال

## بخش دوم

### منابع آبی

#### مدیریت آب و خاک امور فنی و مهندسی



پتانسیل منابع آب استان « واحد: میلیون متر مکعب »	
۷۵۵	پتانسیل آب زیر زمینی
۸۲۴	تخلیه از آب زیر زمینی
۱۲۶۳	پتانسیل آب سطحی
۳۶۸	مصارف آب سطحی
مصارف آب استان از منابع آب سطحی به تفکیک نوع مصرف	
۴۴	شرب
۳۲۴	کشاورزی
۰	صنعت
تخلیه از منابع آب زیر زمینی	
۱۶۰	شرب
۴۷۰	کشاورزی
۱۹	صنعت
۷۵	سایر
۸۰۶	میزان انتقال آب به سایر استان های همجوار

مقایسه وضعیت پتانسیل آب و میزان تولید محصولات کشاورزی در استان و کشور					
ردیف	عنوان	واحد	کشور	استان البرز	توضیحات
۱	پتانسیل آب های تجدید پذیر-آبهای سطحی و زیر زمینی	میلیارد متر مکعب	۱۰۰	۱/۸۵۵	-
۲	میزان کل آب مصرفی	میلیارد متر مکعب	۹۵	۱/۱۹۲	بالغ بر ۷۰۰ میلیون متر مکعب آب بطور سالانه جهت مصارف استانهای همجواری همچون استان تهران از استان خارج می شود.
۳	میزان مصرف آب کشاورزی	میلیارد متر مکعب	۸۷	۰/۷۵	-
۴	آب مصرفی در بخش کشاورزی نسبت به کل پتانسیل آب	درصد	۸۷	۴۱	متوسط مصرف آب در جهان در بخش کشاورزی ۷۰ درصد می باشد.
۵	آب مصرفی در بخش کشاورزی نسبت به کل آب مصرفی	درصد	۹۲	۶۳	
۶	میزان کل تولیدات کشاورزی	میلیون تن	۹۹	۲,۷	استان البرز تنها ۰,۳۱ از سطح کشور را دارا می باشد.
۷	میزان تولید محصولات کشاورزی ( ماده خشک و تر (به ازاء مصرف هر متر مکعب آب	کیلوگرم	۱/۱	۳/۳	
۸	اراضی کشاورزی تحت سیستم آبیاری تحت فشار تا پایان سال ۹۳	هکتار	۱۳۲۰۰۰۰	۱۱۴۵۸	راندمان آبیاری در سیستم های آبیاری نقلی ۳۰ تا ۵۰ درصد می باشد.
۹					راندمان آبیاری در سیستم های تحت فشار ۶۰ تا ۷۵ درصد می باشد.

منابع تامین آب در استان								
ردیف	شهرستان	میانگین بارش سالانه (میلیمتر)	منبع تامین آب (آبیاری)				استخر ذخیره آب (هزار متر مکعب)	
			رودخانه	چشمه	قنات	چاه		
						عمیق		نیمه عمیق
۱	کرج	۲۵۳	۱	۱۶	۱	۶۰		
۲	فردیس	۲۵۳	۱	۰	۰	۴۵		
۳	اشتهارد	۱۵۳	۰	۳۳	۲۷	۵۳	۷۶	
۴	ساوجبلاغ	۲۴۰	۱	۶۷۵	۲۴	۵۴۰	۰	
۵	نظرآباد	۲۴۰	۱		۲	۴۰۰		
۶	طالقان	۳۱۲.۲	۹	۳۷۴	۱۲	۲۷	۶۴	

تعداد قنوات استان ۱۷۶ رشته میباشد که تعداد ۶۶ رشته آن فعال میباشد

پروژه های مرتبط با آبیاری تحت فشار						
ردیف	شهرستان	شرح پروژه	تا سال ۱۳۹۲ (هکتار)	سال ۱۳۹۳ (هکتار)		
۱	کرج	آبیاری قطره ای	۴۲۷.۵	۱۴.۳		
		آبیاری بارانی	۱۲۳۲.۲	-		
		در دست مطالعه	-	۴۰۰		
۲	فردیس	آبیاری قطره ای	۱۹۶.۳	-		
		آبیاری بارانی	۳۷.۲	-		
		در دست مطالعه	-	۱۰۰		
۳	اشتهارد	آبیاری قطره ای	۲۴۲.۱	۲۰.۸۴		
		آبیاری بارانی	۳۵۸	-		
		در دست مطالعه	-	۱۰۰۳.۹		
۴	ساوجبلاغ	آبیاری قطره ای	۲۲۹۸	۶۹		
		آبیاری بارانی	۸۷۰	-		
		در دست مطالعه	۳۳۴۶	۳۴۰		
۵	نظرآباد	آبیاری قطره ای	۶۳۱	۱۷۸		
		آبیاری بارانی	۳۱۳۵.۶	۳۲.۳		
		در دست مطالعه	۷۰۰۰	۷۰۰۰		
۶	طالقان	آبیاری قطره ای	۲۶.۴۹	۰.۲		
		آبیاری بارانی	-	-		
		در دست مطالعه	-	۸.۳		
۷	استان	آبیاری قطره ای	۳۸۲۱.۳۹	۲۸۲.۳۴		
		آبیاری بارانی	۵۶۳۳	۳۲.۳		
		در دست مطالعه	۱۰۳۴۶	۸۸۵۲.۲		

جدول شماره چهار - بازده آبیاری شهرستان های استان					
ردیف	نام شهرستان	آبیاری سنتی	آبیاری به شیوه نوین	انتقال	بهره وری
۱	کرج	۳۰	۷۵-۹۵	۴۵	۵۰
۲	فردیس	۳۰	۷۵-۹۵	۴۵	۵۰
۳	اشتهارد	۳۴.۲	۸۴.۷	۶۸	۴۷
۴	ساوجبلاغ	۳۵	۸۵	۶۵	۴۷
۵	نظرآباد	۴۰	-	-	-
۶	طالقان	۳۰	۸۷	۵۰	۴۰
۷	استان	۱۹۹.۲	۲۵۶.۷	۲۷۳	۲۳۴

وضعیت اراضی آبی تجهیز و نوسازی شده استان البرز تا پایان سال ۹۳						
چاههای کشاورزی مجاز برق دار شده			اراضی آبی تجهیز و نوسازی شده			شاخص
درصد چاه های کشاورزی برق دار شده	تعداد چاه های کشاورزی مجاز برقدار شده	تعداد چاه های کشاورزی مجاز	درصد اراضی آبی تجهیز و نوسازی شده	مساحت اراضی آبی تجهیز و نوسازی شده (هکتار)	مساحت اراضی آبی (هکتار)	شهرستان
۹۹,۳۵	۱۰۶۹	۱۰۷۶	۵,۱۵	۵۵۰	۱۰۶۸۳,۸	کرج
۸۸,۶	۵۳۶	۶۰۵	۳,۷	۹۵۶	۲۵۵۰۰,۱۵	ساوجبلاغ
۹۴,۴۸	۳۹۴	۴۱۷	۸,۸	۲۴۰۰	۲۷۲۱۱	نظرآباد
۱۰۰	۴۰	۴۰	۰	۰	۵۲۲۰,۱	طالقان
۹۸,۸۶	۸۷	۸۸	۱۳,۵	۵۰۰	۳۷۰۱,۵	اشتهارد
۱۰۰	۳	۳	۲۱,۷	۴۵۰	۲۰۷۱,۲	فردیس
۹۵,۵۱	۲۱۲۹	۲۲۲۹	۶,۵	۴۸۵۶	۷۴۳۸۷,۷۵	استان

## سطح اجرا شده (هکتار) انواع روش‌های نوین آبیاری در استان البرز

شهرستان / سال	تا سال ۸۸	۸۹	۹۰	۹۱	۹۲	۹۳	از فروردین ۹۴ تا ۹۴/۰۶/۲۹	جمع کل
کرج	۲۲۸۵	۲۹۲	۱۴۸	۱۷۱	۰	۲۱	۹۴	۳۰۱۱
ساوجبلاغ	۲۹۱۴	۴۷۲	۱۸۶	۲۲۴	۶۰	۲۵۶	۹۷/۳۹	۴۲۰۹/۳۹
نظرآباد	۱۴۸۸	۵۰۴	۹۶۴	۸۵۵	۶۷	۴۸۷	۲۳۷/۹۳	۴۶۰۲/۹۳
طالقان	۰	۰	۰	۰	۱۰	۰/۲	۰	۱۰/۲
اشتهارد	۰	۰	۹	۱۷	۰	۲۸	۲۷/۸۴	۸۱/۸۴
فردیس	۰	۰	۰	۰	۰	۰	۰	۰
جمع	۶۶۸۷	۱۲۶۸	۱۳۰۷	۱۲۶۷	۱۳۷	۷۹۲/۲	۴۷۵/۱۶	۱۱۹۱۵/۳۶

## بخش سوم تولیدات دامی



تعداد دام ، طیور و آبزیان پرورشی استان در سال ۱۳۹۳				
تعداد دام (انواع دام بزرگ و کوچک واحد های صنعتی و روستائی)	تعداد دام عشایری	تعداد طیور (ظرفیت طیور)	تعداد ماهیان سردابی - تکثیر (هزار قطعه)	تعداد ماهیان زینتی (هزار قطعه)
۳۷۸۲۸۶	۳۲۱۰۰۰	۳۲۳۲۳۴۶۰	۵۲۰۰	۹۳۹۵

آبزیان	ماهیان گرم آبی (تن)	ماهیان سرد آبی (تن)
	۷۸	۱۷۶۳
تعداد واحد آبی پروری	۹	۹۴

جدول (۳-۳) : تعداد واحدهای دامی و تعداد دام استان البرز در سال ۱۳۹۳			
ردیف	عنوان	واحد	تعداد- مقدار
۱	تعداد واحد صنعتی	تعداد	۳۱۲
۲	تعداد واحد روستایی	تعداد	۴۱۶۰
۳	تعداد دام سنگین	راس	۱۶۲۱۸۲
۴	تعداد دام سبک	راس	۲۲۶۶۱۷
۵	تعداد گاو شیری	راس	۱۱۷۲۴۷
۶	تعداد گوساله پرواری	راس	۴۳۹۴۰
۷	تعداد گوسفند و بز پرواری	راس	۷۰۸۷۳
۸	تعداد گوسفند و بز داشتی	راس	۱۵۵۷۴۴

جدول (۱-۳) تولید محصولات دامی استان در سال ۹۳ و مقایسه با تولیدات دامی کشور										
نام محصول	شیر خام			گوشت قرمز			جمع کل	عسل	تخم مرغ	گوشت مرغ
	صنعتی	روستائی	عشایری	صنعتی	روستائی	عشایری				
میزان تولید (تن)	۳۹۸۷۱۴	۱۷۲۲۹۲	۶۷۴۱	۱۰۲۱۳	۱۱۸۸۲	۳۶۹۱	۷۳۳۳۸۶	۲۵۸	۹۴۸۰۰	۳۴۸۰۰
	۵۷۷۷۴۷			۲۵۷۸۶						
* کل تولید کشور در سال ۹۲ (تن)	۸۲۶۸۰۰۰			۷۵۵۰۰۰			۱۱۹۵۸۰۰۰	۷۵۰۰۰	۸۹۳۰۰۰	۱۹۶۷۰۰۰
درصد تولید به کشور	۷			۳,۴۲			۶,۱۳	۰,۳۴۴	۱۰,۶۲	۱,۷۷

مآخذ: \* آمار تولیدات دامی ارائه شده در درگاه اینترنتی معاونت امور تولیدات دامی وزارت جهاد کشاورزی.

جدول (۲-۳) ظرفیت گاو داری های صنعتی و نیمه صنعتی استان « ظرفیت: راس »											
گاو داری				پروراندی گوساله				پروراندی بره			
صنعتی		نیمه صنعتی		صنعتی		نیمه صنعتی		صنعتی		نیمه صنعتی	
تعداد	ظرفیت	تعداد	ظرفیت	تعداد	ظرفیت	تعداد	ظرفیت	تعداد	ظرفیت	تعداد	ظرفیت
۲۲۸	*	۲۳۹۵	*	۷۵	۱۶۰۳۸	۱۰۰۵	۲۷۹۰۲	۵	۲۰۹۴	۱۰۴	۵۶۹۸۳

\* ظرفیت گاو شیری استان: اصیل ۷۵۰۵۷ راس، دورک، ۴۲۱۰۲ راس، بومی، ۸۸ راس می باشد.

جدول (۳-۴): تعداد واحدهای دامداری شهرستانهای استان البرز به تفکیک صنعتی و کوچک روستایی - ۱۳۹۳

نام شهرستان	تعداد واحد شیری		تعداد واحد گوساله		تعداد واحد گوسفند		تعداد واحد گوسفند		تعداد واحد بز داشتی		تعداد واحد بز پروراری		تعداد واحد شتر داشتی	تعداد واحد شتر پرورار	تعداد واحد اسب	تعداد واحد سگ
	کوچک روستایی	صنعتی	کوچک روستایی	صنعتی	کوچک روستایی	صنعتی	کوچک روستایی	صنعتی	کوچک روستایی	صنعتی	کوچک روستایی	صنعتی				
اشتهارد	۵۱	۱۹	۲۵	۵۹۷	۰	۵۳	۱	۰	۰	۰	۰	۰	۰	۰	۰	۰
ساجبلاغ	۸۹۳	۸۳	۱۳	۹۸	۰	۲۳۶	۱	۲۰	۱	۰	۰	۰	۲	۳۲	۰	۰
طالقان	۲۷۰	۲	۳	۱۰۰	۰	۱۶۶	۰	۸۴	۰	۰	۰	۰	۰	۴	۰	۰
فردیس	۱۴	۸	۰	۱	۰	۱	۰	۰	۰	۰	۰	۰	۰	۰	۰	۰
کرج	۸۹	۱۵	۵	۵۱	۰	۸۸	۱	۰	۰	۰	۰	۰	۰	۸	۱	۰
نظرآباد	۱۰۷۸	۱۰۱	۲۹	۱۵۸	۴	۱۱۱	۲	۰	۰	۰	۰	۰	۲۰	۳	۰	۰
استان	۲۳۹۵	۲۲۸	۷۵	۱۰۰۵	۴	۶۵۵	۵	۱۰۴	۱	۰	۰	۰	۲۲	۴۷	۱	۰

جدول (۵-۳): تعداد دام های شهرستان استان البرز در سال ۱۳۹۲

نام شهرستان	تعداد گاو شیری			تعداد گوساله پرواری		تعداد گوسفند داشنی		تعداد گوسفند پرواری		تعداد بز داشنی		تعداد بز پرواری		تعداد شتر داشنی	تعداد شتر پرواری	تعداد اسب	تعداد سگ
	اصیل	دورگ	بومی	کوچک صنعتی	کوچک روستایی	کوچک صنعتی	کوچک روستایی	کوچک صنعتی	کوچک روستایی	کوچک صنعتی	کوچک روستایی	کوچک صنعتی	کوچک روستایی				
اشتهارد	۲۴۷۰	۱۵۷۲	۰	۵۱۸۰	۱۸۷۸۵	۰	۶۰۶۷	۴۵۰	۰	۰	۰	۰	۰	۰	۰	۰	
ساوجبلاغ	۱۷۴۵۷	۱۵۲۰۳	۰	۲۱۶۰	۳۷۴۶	۰	۳۸۵۴۷	۲۵۶	۲۳۵۰	۰	۵۴۸۰	۰	۲۷۴۰	۴۵	۰	۹۷۰	
طالقان	۲۷۰	۲۳۱۰	۸۸	۲۱۵۰	۱۳۴۰	۰	۳۴۵۶۰	۰	۱۷۷۵۲	۰	۶۰۵۰	۰	۳۷۶۴	۰	۳۷	۰	
فردیس	۱۹۶۰	۹۰۷	۰	۴۵	۰	۰	۱۲۰	۰	۸۱	۰	۳۰	۰	۲۰	۰	۰	۰	
کرج	۹۲۳۵	۶۲۲۵	۰	۲۹۶۸	۱۸۰۶	۰	۱۳۴۴۰	۲۰۰	۸۹۶۰	۰	۳۳۶۰	۰	۲۲۴۰	۰	۶۵۴	۲۵۰	
نظرآباد	۴۳۶۶۵	۱۵۸۸۵	۰	۳۵۸۰	۲۱۸۰	۱۷۸۲	۴۱۷۶۰	۱۱۸۸	۲۷۸۴۰	۱۹۸	۴۳۵۰	۱۳۲	۲۹۰۰	۵۷۰	۳۸۰	۱۰۰	
استان	۷۵۰۵۷	۴۲۱۰۲	۸۸	۱۶۰۳۸	۲۷۹۰۲	۱۷۸۲	۱۳۴۴۹۴	۲۰۹۴	۵۶۹۸۳	۱۹۸	۱۹۲۷۰	۱۳۲	۱۱۶۶۴	۶۱۵	۳۸۰	۱۷۶۱	

جدول (۶-۳): آمار تولید شیر و گوشت شهرستانهای استان البرز - ۱۳۹۳

تولید	تولید شیر شتر		تولید گوشت بز		تولید شیر بز		تولید گوشت بره		تولید شیر گوسفند		تولید گوشت گوساله		تولید شیر گاو		نام شهرستان
	گوشت شتر	کوچک روستایی	صنعتی	کوچک روستایی	صنعتی	کوچک روستایی	صنعتی	کوچک روستایی	صنعتی	کوچک روستایی	صنعتی	کوچک روستایی	صنعتی	کوچک روستایی	
۰	۰	۰	۰	۰	۰	۰	۴۸	۰	۱۰۳	۰	۳۵۲۰	۹۰	۶۶۴۰	۱۰۱۴۰	اشتهارد
۹	۰	۰	۴۲	۰	۱۶۵	۰	۲۱۲۶	۰	۴۹۴	۰	۲۷۰۶	۳۰۸۳	۴۹۹۰۹	۷۸۰۰۰	ساوجبلاغ
۰	۰	۰	۶۲	۰	۲۴۵	۰	۳۶۵	۰	۱۰۴۴	۰	۲۴۲	۶۰۲	۱۷۶۷۰	۲۸۳۵	طالقان
۰	۰	۰	۰.۵۰	۰	۱	۰	۱	۰	۳	۰	۶۵	۱۳۳	۷۶۱۸	۲۰۵۸۰	فردیس
۰	۰	۰	۳۶	۰	۱۰۰	۰	۱۸۱	۲	۳۳۶	۳	۹۹۷	۱۲۸۶	۵۲۲۹۰	۹۶۹۶۷	کرج
۲۵	۰	۰	۲۰	۱	۰	۰	۴۷۰	۹	۲۸۱	۱۲	۱۰۰۰	۴۹۷۵	۳۵۳۹۳	۱۹۰۱۷۷	نظرآباد
۳۴	۰	۰	۱۶۰.۵	۱	۵۱۱	۰	۳۱۹۱	۱۱	۲۲۶۱	۱۵	۸۵۳۰	۱۰۱۶۹	۱۶۹۵۲۰	۳۹۸۶۹۹	استان

مآخذ: آمار تایید شده از سوی معاونت بهبود تولیدات دامی سازمان جهاد کشاورزی استان البرز (ضمائم شماره ۱۳-۱)

جدول (۷-۳): میزان تولید کود دامی شهرستان های استان البرز - ۱۳۹۳ واحد=تن						
نوع کود تولیدی	اشتهارد	ساوجبلاغ	طاقان	فردیس	کرج	نظرآباد
کود گاوی	۲۵۵۲۴۰	۵۵۵۳۹۹	۸۳۳۰۸	۳۸۷۱۹	۲۳۳۸۰۵	۹۵۳۵۲۶
کود گوسفندی	۰	۰	۰	۰	۰	۴۰۰۰
کود اسبی	۰	۰	۰	۰	۰	۰
جمع	۲۵۵۲۴۰	۵۵۵۳۹۹	۸۳۳۰۸	۳۸۷۱۹	۲۳۳۸۰۵	۹۵۷۵۲۶

ماخذ: آمار تایید شده از سوی معاونت بهبود تولیدات دامی سازمان جهاد کشاورزی استان البرز (ضمائم شماره ۱۳-۱)

جدول (۸-۳): آمار تولیدات و ظرفیت طیور و سایر ماکیان استان البرز ۹۳ به تفکیک شهرستان های استان (تولید: تن)

شهرستان	مرغ گوشتی	مرغ تخمگذار	پولت	مادر گوشتی	مادر تخمگذار	جوجه کشی گوشتی	جوجه کشی تخمگذار	بوقلمون
کرج	تولید	۵,۷۲۰	۳۱,۰۰۰	۱۰۰,۰۰۰	۰	۰	۰	۰
	ظرفیت	۷۶۷,۸۰۰	۲,۴۹۱,۱۳۰	۴۱۴,۰۰۰	۰	۰	۰	۰
فردیس	تولید	۳۷	۳,۷۷۱	۰	۰	۰	۰	۰
	ظرفیت	۵,۰۰۰	۳۰۳,۰۰۰	۰	۰	۰	۰	۰
اشتهارد	تولید	۷,۴۴۱	۱۱,۲۱۹	۸۱۳,۹۶۱	۰	۰	۰	۱۶۴
	ظرفیت	۹۹۸,۷۲۰	۹۰۱,۵۰۰	۶۰۳,۷۰۰	۰	۰	۰	۱۲,۶۳۰
ساوجبلاغ	تولید	۱۹,۰۴۱	۲۷,۵۷۶	۶۱۴,۳۸۰	۲۰۰,۱۸۰	۱۱۲,۷۱۰,۵۹۲	۱۳,۵۲۰,۰۰۰	۸۳
	ظرفیت	۲,۵۵۵,۷۷۰	۲,۲۱۵,۹۶۲	۸۰۳,۰۰۰	۲۰۸,۰۰۰	۱۴,۸۷۴,۰۸۰	۲,۱۵۵,۳۶۰	۶,۴۰۰
نظرآباد	تولید	۲,۴۱۱	۲۱,۲۳۵	۷۰۰,۹۶۰	۴۵,۹۰۰	۰	۰	۰
	ظرفیت	۳۲۳,۶۳۰	۱,۷۰۶,۳۶۸	۶۶۹,۱۶۰	۱۷۴,۲۵۰	۰	۰	۰
طالقان	تولید	۱۴۹	۰	۰	۰	۰	۰	۰
	ظرفیت	۲۰,۰۰۰	۰	۰	۰	۰	۰	۰
تولید کل								
ظرفیت کل								

ماخذ: آمار تایید شده از سوی معاونت بهبود تولیدات دامی سازمان جهاد کشاورزی استان البرز (ضمائم شماره ۲۶-۱۴)



جدول (۹-۳): آمار تعداد و ظرفیت واحد های طیور و سایر ماکیان استان البرز ۹۳ به تفکیک شهرستان های استان

شهرستان	مرغ گوشتی	مرغ تخمگذار	پولت	پولت و تخمگذار		مادر گوشتی	مادر تخمگذار	جوجه کشی گوشتی	جوجه کشی تخمگذار	بو قلمون	شتر مرغ	
				پولت	تخمگذار						مولد	پروری
کرج	تعداد	۳۴	۳۰	۶	۳	۰	۰	۰	۰	۰	۰	۰
	ظرفیت	۷۶۷,۸۰۰	۲,۲۳۶,۱۳۰	۳۱۹,۰۰۰	۹۵,۰۰۰	۲۵۵,۰۰۰	۰	۰	۰	۰	۰	۰
فردیس	تعداد	۱	۳	۰	۱	۰	۰	۰	۰	۰	۰	۰
	ظرفیت	۵,۰۰۰	۲۱۳,۰۰۰	۰	۳۰,۰۰۰	۹۰,۰۰۰	۰	۰	۰	۰	۰	۰
اشتهارد	تعداد	۵۴	۱۵	۵	۰	۰	۰	۰	۰	۱	۱	۱
	ظرفیت	۹۹۸,۷۲۰	۹۰۱,۵۰۰	۶۰۳,۷۰۰	۰	۰	۰	۰	۰	۱۲,۶۳۰	۵۰۰	۱۰,۰۰۰
ساوجبلاغ	تعداد	۹۱	۳۲	۱۰	۰	۰	۷	۶	۲	۲	۰	۰
	ظرفیت	۲,۵۵۵,۷۷۰	۲,۲۱۵,۹۶۲	۸۰۳,۰۰۰	۰	۰	۲۷۱,۷۰۰	۱۴۸۷۴,۰۸۰	۲۱۵۵۳۶۰	۶,۴۰۰	۰	۰
نظرآباد	تعداد	۱۶	۲۰	۸	۰	۰	۵	۰	۰	۰	۲	۲
	ظرفیت	۳۲۳,۶۳۰	۱,۷۰۶,۳۶۸	۶۶۹,۱۶۰	۰	۰	۱۷۴,۲۵۰	۰	۰	۰	۶۰	۷۷۸
طاقان	تعداد	۲	۰	۰	۰	۰	۰	۰	۰	۰	۰	۰
	ظرفیت	۲۰,۰۰۰	۰	۰	۰	۰	۰	۰	۰	۰	۰	۰
تعداد کل		۱۹۸	۱۰۰	۲۹	۴	۱۲	۳	۶	۲	۳	۳	۰
ظرفیت کل		۴,۶۷۰,۹۲۰	۷,۲۷۲,۹۶۰	۲,۳۹۴,۸۶۰	۱۲۵,۰۰۰	۳۴۵,۰۰۰	۴۴۵,۹۵۰	۱۴,۸۷۴,۰۸۰	۲,۱۵۵,۳۶۰	۱۹,۰۳۰	۵۶۰	۱۰,۷۷۸

ماخذ: آمار تایید شده از سوی معاونت بهبود تولیدات دامی سازمان جهاد کشاورزی استان البرز (ضمائم شماره ۲۶-۱۴)

جدول (۱۰-۳) آمار تولیدات طیور و سایر ماکیان استان البرز در سال ۹۳ به تفکیک شهرستان ها (واحد: تن)

شهرستان	مرغ گوشتی	مرغ تخمگذار	بوت	مادر گوشتی	مادر تخمگذار	جوجه گشتی	جوجه گشتی تخمگذار	بوقلمون	زینتی		
										تولید	ظرفیت
کرج	۵,۷۲۰	۳۱,۰۰۰	۱۰۰,۰۰۰	۰	۰	۰	۰	۰	۰	تولید	
	۷۶۷,۸۰۰	۲,۴۹۱,۱۳۰	۴۱۴,۰۰۰	۰	۰	۰	۰	۰	۰	ظرفیت	
فردیس	۳۷	۳,۷۷۱	۰	۰	۰	۰	۰	۰	۰	تولید	
	۵,۰۰۰	۳۰۳,۰۰۰	۰	۰	۰	۰	۰	۰	۰	ظرفیت	
اشتهارد	۷,۴۴۱	۱۱,۲۱۹	۸۱۳,۹۶۱	۰	۰	۰	۰	۱۶۴	۰	تولید	
	۹۹۸,۷۲۰	۹۰۱,۵۰۰	۶۰۳,۷۰۰	۰	۰	۰	۰	۱۲,۶۳۰	۰	ظرفیت	
ساجلاد	۱۹,۰۴۱	۲۷,۵۷۶	۶۱۴,۳۸۰	۲۰۰,۱۸۰	۱۵۲,۵۷۵	۱۱۲,۷۱۰,۵۹۲	۱۳,۵۲۰,۰۰۰	۸۳	۱	تولید	
	۲,۵۵۵,۷۷۰	۲,۲۱۵,۹۶۲	۸۰۳,۰۰۰	۲۰۸,۰۰۰	۱۰۴,۰۰۰	۱۴,۸۷۴,۰۸۰	۲,۱۵۵,۳۶۰	۶,۴۰۰	۱۰۰۰۰	ظرفیت	
نظرآباد	۲,۴۱۱	۲۱,۲۳۵	۷۰۰,۹۶۰	۴۵,۹۰۰	۰	۰	۰	۰	۰	تولید	
	۳۲۳,۶۳۰	۱,۷۰۶,۳۶۸	۶۶۹,۱۶۰	۱۷۴,۲۵۰	۰	۰	۰	۰	۰	ظرفیت	
طالقان	۱۴۹	۰	۰	۰	۰	۰	۰	۰	۰	تولید	
	۲۰,۰۰۰	۰	۰	۰	۰	۰	۰	۰	۰	ظرفیت	
										تولید کل	
										ظرفیت کل	
										۳۴,۸۰۰	
										۲,۲۲۹,۳۰۱	
										۲۴۶,۰۸۰	
										۱۵۲,۵۷۵	
										۱۱۲,۷۱۰,۵۹۲	
										۱۳,۵۲۰,۰۰۰	
										۲۴۷	
										۴,۶۷۰,۹۲۰	
										۷,۶۱۷,۹۶۰	
										۲,۴۸۹,۸۶۰	
										۳۸۲,۲۵۰	
										۱۰۴,۰۰۰	
										۱۴,۸۷۴,۰۸۰	
										۲,۱۵۵,۳۶۰	
										۱۹,۰۳۰	

ماخذ: آمار تایید شده از سوی معاونت بهبود تولیدات دامی سازمان جهاد کشاورزی استان البرز (ضمائم شماره ۲۶-۱۴)

جدول ( ۱۱-۳ ) تعداد واحد و میزان تولید محصولات شیلات و آبزیان استان در سال ۹۳							
میزان صید ماهی (هزار تن)	تکثیر		پرورش			عنوان	
	میگو	ماهی (هزار قطعه)	ماهیان زینتی (هزار قطعه)	میگو	ماهیان سرد آبی (تن)		ماهیان گرم آبی (تن)
۰	۰	۵۲۰۰	۹۳۹۵	۰	۱۷۶۳	۷۸	میزان تولید
	۰	-	۳۹	۰	۹۴	۹	تعداد واحد

ماخذ: آمار تایید شده از سوی مدیریت شیلات سازمان جهاد کشاورزی استان البرز (ضمائم شماره ۳۳-۲۷)

جدول (۱۲-۳): آمار تعداد، مساحت مزارع و تولیدات شیلات و آبزیان استان در سال ۹۳ به تفکیک شهرستان های استان

تولید		تعداد/مساحت مزارع (متر مربع)								شهرستان	ردیف
زینتی (هزار قطعه)	گرمابی (تن)	سردابی		زینتی		گرمابی		سردابی			
		(تن/هزار قطعه)		تعداد	(مساحت مفید)	تعداد	(مساحت)	تعداد	(مساحت)		
		تکثیر	پرورش								
۷۴۹۵	۱۸	۱۲۰۰	۲۵۱	۷۵۰۰	۳۰	۳۰۰۰۰	۲	۲۵۰۰۰	۱۲	کرج	۱
۰	۰	۰	۲۲	۰	۰	۰	۰	۱۵۰۰	۳	اشتهارد	۲
۷۰۰	۱۵	۵۰۰	۱۴۵	۸۰۰	۳	۲۳۶۰۰	۵	۷۴۳۷	۱۸	نظر آباد	۳
۱۲۰۰	۴۵	۲۷۰۰	۱۲۸۰	۱۳۰۰	۶	۱۲۰۰۰	۲	۱۵۸۰۰	۵۵	ساوجبلاغ	۴
۰	۰	۸۰۰	۴۵	۰	۰	۰	۰	۳۳۳۳	۵	طاقان	۵
۰	۰	۰	۲۰	۰	۰	۰	۰	۶۰۰	۱	فردیس	۶
۹۳۹۵	۷۸	۵۲۰۰	۱۷۶۳	۹۶۰۰	۳۹	۶۵۶۰۰	۹	۵۳۶۷۰	۹۴	استان	

ماخذ: آمار تایید شده از سوی معاونت بهبود تولیدات دامی سازمان جهاد کشاورزی استان البرز (ضمائم شماره ۳۳-۲۷)

جدول (۱۳-۳): آمار کلنی زنبور داران استان البرز و میزان تولید عسل در سال ۹۳ به تفکیک شهرستان های استان

ردیف	شهرستان	تعداد نفرات/شرکت	تعداد افراد شاغل در زنبورستان	میزان تحصیلات							تعداد کندو			میزان تولید عسل / کیلوگرم			
				بیسواد	خواندن و نوشتن	زیر دیپلم	دیپلم	فوق دیپلم	لیسانس و بالاتر	بومی	مدرن	جمع	بومی	مدرن	جمع		
۱	طالقان	۲۵۸	۲۶۰	۲	۲۷	۶۵	۷۶	۴۲	۴۶			۱۸۰۱۲	۱۸۰۱۲	۰	۱۸۰۱۲	۱۸۰۱۲	۰
۲	کرج	۲۶۴	۲۶۰	۲	۶۰	۳۳	۵۵	۸۳	۳۷			۲۸۲۸۶	۲۸۲۸۶	۰	۲۸۲۸۶	۲۸۲۸۶	۰
۳	نظرآباد	۴۹	۴۵	۱	۱	۲۲	۱۷	۴	۳	۴۱	۴۰۳۴	۴۰۷۵	۴۱	۴۱	۴۱۰۰	۴۱۴۱	۴۱
۴	اشتهارد	۱۲	۱۲	۱	۳	۵	۱	۰	۲		۱۵۹	۱۵۹		۰	۱۵۹	۴۵۰	۴۵۰
۵	ساوجبلاغ	۱۴۰	۱۴۱	۱	۱۰	۵۰	۵۰	۷	۲۲		۹۴۵۴	۹۴۵۴		۰	۹۴۵۴	۲۵۱۷۵	۲۵۱۷۵
	جمع	۷۲۳	۷۱۸	۷	۱۰۱	۱۷۵	۱۹۹	۱۳۶	۱۱۰	۴۱	۵۹۹۴۵	۵۹۹۸۶	۴۱	۴۱	۲۵۸۵۳۷	۲۵۸۵۲۸	۴۱

ماخذ: آمار تایید شده از سوی معاونت بهبود تولیدات دامی سازمان جهاد کشاورزی استان البرز (ضمائم شماره ۲۶-۱۴) - بر اساس سرشماری ۱۱ الی ۱۶ مهر ماه ۱۳۹۲

## رکوردهای تولیدات دامی استان در سال ۹۳

میزان تولید تخم مرغ در واحد سطح در استان البرز ۳۵ برابر میانگین کشوری می باشد.
تولید تخم مرغ در استان البرز در سال ۹۳ معادل ۹۵ هزار تن به عنوان دومین تولید کننده تخم مرغ کشور که سهمی معادل ۱۱ درصد از تولید کشور را شامل می شود.
استان البرز دومین ظرفیت مجموع مرغ تخم گذار و پرورش نیمچه تخم گذار (پولت) کشور می باشد.
استان البرز با داشتن مساحتی کمتر از نیم درصد وسعت کشور، نهمین تولید کننده شیر خام کشور است.
میانگین کشوری تولید شیر گاو اصیل ۲۸ کیلوگرم، در حالیکه میانگین استان البرز ۳۴ کیلوگرم است.
رتبه پنجم کشوری در خصوص تعداد گاوهای آمیخته نمایانگر بالا بودن ضریب اصلاح نژادی در این استان می باشد.

آمار و اطلاعات جمعیت و تولیدات جامعه عشایری استان البرز در سال ۹۳												
ردیف	شهرستان	تعداد خانوار (نفر)	تعداد جمعیت (نفر)	تعداد دام (راس)	مراغ در اختیار (هکتار)	گوشت تولیدی (تن)	شیر تولیدی (تن)	سایر فرآورده های لبنی (تن)	تولیدات صنایع دستی		تعداد کانون اسکان (مورد)	
									دارای (متر مربع)	غیر داری (مورد)		
۱	کرج	۲۷۵	۱۵۷۵	۹۴۰۰۰	۷۸۵۴۱	۱۰۸۱	۱۹۷۴	۵۳۰	۸۰۰	۳۵۵	۰	
۲	فردیس	۴۵	۲۲۵	۱۰۰۰۰		۱۱۵	۲۱۰	۵۶	۰	۰	۰	۰
۳	اشتهارد	۹۰	۴۵۰	۲۲۰۰۰		۲۵۴	۴۶۲	۱۲۴	۰	۰	۰	۱
۴	ساوجبلاغ	۲۰۵	۱۱۵۰	۱۰۵۰۰۰	۲۱۱۵۸	۱۲۰۵	۲۲۰۵	۲۹۵	۱۲۰۰	۱۰۰	۱	
۵	نظرآباد	۱۹۵	۱۱۰۰	۷۵۰۰۰	۳۵۰۰۰	۸۶۱	۱۵۷۵	۲۳۰	۱۹۰	۱۱۵	۲	
۶	طالقان	۵۰	۲۸۰	۱۵۰۰۰	۱۳۱۳۰	۱۷۵	۳۱۵	۳۳	۰	۰	۰	
۷	سازمان	۸۶۰	۴۷۸۰	۳۲۱۰۰۰	۱۴۷۸۲۹	۳۶۹۱	۶۷۴۱	۱۲۶۸	۲۱۹۰	۵۷۰	۴	
ماخذ:												

## بخش چهارم تولیدات گیاهی



مقایسه سطح و تولید محصولات زراعی و باغی استان نسبت به کشور								
محصول	سطح کشت (هکتار)	تولید استان (تن)	سطح کشت کشور (هکتار)	تولید کشور (تن)	عملکرد متوسط کشور (تن در هکتار)	عملکرد متوسط استان (تن در هکتار)	درصد سطح زراعی و باغی نسبت به کل کشور	درصد تولید زراعی و باغی نسبت به کل کشور
زراعت	۴۸۱۳۲	۱۴۸۹۶۹۶	۱۱۸۴۸۷۸۰	۷۳۷۲۵۴۹۶	۶,۲۲	۳۰,۹	۰,۵۱	۲,۲
باغ	۲۶۷۲۸	۵۲۲۵۳۳	۲۵۹۴۵۵۶	۱۵۹۵۶۳۸۴	۶,۱	۱۹,۵		

آمار سطح زیر کشت و میزان تولید محصولات زراعی سال زراعی ۹۳-۹۲ استان البرز

ردیف	نام محصول	سطح زیر کشت (هکتار)	تولید (تن)	تولید کشور در	درصد تولید به کشور
۱	گندم	۱۲۶۹۴,۱	۵۸۴۷۸,۷۵	۹۳۰۴۲۴۶	۰,۶۳
۲	جو	۹۰۴۹,۵	۳۷۶۸۵,۹۷	۲۸۱۲۱۱۷	۱,۳۴
۳	یونجه	۳۷۶۷	۴۱۳۰,۵	۵۱۹۹۹۹۷	۰,۷۹
۴	شیدر	۷۰	۳۱۵	۱۳۴۹۹۹۷	۰,۰۲
۵	ذرت خوشه ای	۲۶	۱۸۵		
۶	ذرت علوفه ای + سایر	۹۶۹۰,۲	۵۶۸۲۲۳	۷۵۲۸۸۳۷	۷,۵۴
۷	جغندر قند	۰	۰		
۸	نبه	۴۰۰	۱۶۰۰	۱۸۹۵۹۵	۰,۸۴
۹	کلزا	۱۴۰	۴۸۱	۱۷۵۰۰۰	۰,۲۷
۱۰	آفتابگردان	۰	۰		
۱۱	طالبی	۱	۳۰		
۱۲	خربزه	۱۶۵,۵	۳۶۹۷,۵	۱۵۵۰۴۸۷	۰,۲۴
۱۳	هندوانه	۹۵	۴۹۵۵	۳۶۸۵۷۱۳	۰,۱۳
۱۴	خیار	۴۴۱,۷	۱۰۱۰۸	۱۷۷۶۹۲۳	۰,۵۷
۱۵	سبب زمینی	۱۳۸	۲۲۷۰	۴۵۹۷۶۳۱	۰,۰۵
۱۶	باز	۵۷۳۱,۵	۴۵۳۷۱,۵	۲۰۵۰۰۰۰	۲,۲۱
۱۷	سیب	۹	۳۲,۶		
۱۸	لوبیا سبز	۴۹۷,۷۵	۲۴۹۳۲	۱۸۹۹۹۹	۱۳,۱۲
۱۹	نخود	۲۰,۵	۳۲,۵	۱۹۵۰۰۰	۰,۰۲
۲۰	عدس	۲۰	۲۶,۵	۸۰۰۰۰	۰,۰۳
۲۱	باقلا	۰	۰		
۲۲	سایر محصولات	۶۵	۶۱۵		
۲۳	گوچه فرنگی	۱۴۸۸,۱	۶۶۳۶۰	۵۶۴۹۹۹۹	۱,۱۷
۲۴	کاهو	۲۸۹۹	۲۹۷۶۴۵		
۲۵	فلفل دلمه ای	۳۴۶,۳	۲۵۶۱۰		
۲۶	کلم بیج	۱۰۷۰,۵	۸۸۳۴۶,۵		
۲۷	کلم گل	۹۴,۵	۵۳۸۶,۵		
۲۸	نخود فرنگی	۶۶۹	۶۲۷۱,۵		
۲۹	سبب نجات برگی و خورشیدی	۲۸۹۴,۸	۱۷۱۲۱۳		
۳۰	نادمجان	۳۵,۵	۹۹۴		
۳۱	کرفس	۷۲	۱۲۲۴۰		
۳۲	کدو	۱۷,۷	۵۰۴		
۳۳	نامبه	۳,۵	۵۲,۵		
۳۴	شلغم	۱	۳۰		
۳۵	اسیرس	۲۵۶	۶۴۰		
۳۶	انواع لوبیا (حیوانات)	۱۸۷	۴۶۷,۵		
۳۷	صفی حات	۲۲۶,۵	۱۳۵۹۰		
	جمع	۴۸۱۳۱,۱۵	۱۴۸۹۶۹۴,۸		

آمار سطح زیر کشت و میزان تولید محصولات زراعی سال زراعی ۹۳-۹۲ شهرستان کرج هکتار/ تن				آمار سطح زیر کشت و میزان تولید محصولات زراعی سال زراعی ۹۳-۹۲ شهرستان فردیس هکتار/ تن			
ردیف	نام محصول	سطح زیر کشت	تولید	ردیف	نام محصول	سطح زیر کشت	تولید
۱	گندم	۹۵۳.۵	۵۰۵۳.۵۵	۱	گندم	۱۳۴	۷۱۰.۲
۲	جو	۴۶۱.۵	۲۱۲۲.۹	۲	جو	۱۳۸	۶۳۴.۸
۳	یونجه	۲۵-	۲۲۵-	۳	یونجه (خشک)	۴۷	۴۲۳
۴	شیدر	۷-	۳۱۵	۴	شیدر	-	-
۵	ذرت خوشه ای	۱۵	۷۵	۵	ذرت خوشه ای	-	-
۶	ذرت علوفه ای + سایر	۱۰۵۶	۵۸۰۸۰	۶	ذرت علوفه ای + سایر	۸۶.۲	۵۱۷۲
۷	چغندر قند	-	-	۷	چغندر قند	-	-
۸	پنبه	-	-	۸	پنبه	-	-
۹	کلزا	۲۰	۷۰	۹	کلزا	-	-
۱۰	آفتابگردان	-	-	۱۰	آفتابگردان	-	-
۱۱	طالبی	-	-	۱۱	طالبی	-	-
۱۲	خریزه	-	-	۱۲	خریزه	-	-
۱۳	هندوانه	۵	۳۲۵	۱۳	هندوانه	-	-
۱۴	خیار	۲۷۹	۵۵۸۰	۱۴	خیار	۲۱	۴۲۰
۱۵	سیب زمینی	۲۰	۵۰۰	۱۵	سیب زمینی	-	-
۱۶	پیاز	۵۰	۳۲۵۰	۱۶	پیاز	-	-
۱۷	سیب	-	-	۱۷	سیب	-	-
۱۸	لوبیا سبز	۷	۱۰۰.۵	۱۸	لوبیا سبز	۳	۴.۵
۱۹	نخود	۱۷	۲۵.۵	۱۹	نخود	۳	۴.۵
۲۰	عدس	۱۵	۲۲.۵	۲۰	عدس	-	-
۲۱	باقلا	-	-	۲۱	باقلا	-	-
۲۲	سایر محصولات	۳۰	۲۱۵	۲۲	سایر محصولات	۵	۵۰
۲۳	گوجه فرنگی	۴۵۵	۱۸۲۰۰	۲۳	گوجه فرنگی	۴۵	۱۸۰۰
۲۴	کاهو	-	-	۲۴	کاهو	-	-
۲۵	فلفل دلمه ای	-	-	۲۵	فلفل دلمه ای	-	-
۲۶	کلم پیچ	-	-	۲۶	کلم پیچ	-	-
۲۷	کلم گل	-	-	۲۷	کلم گل	-	-
۲۸	نخود فرنگی	-	-	۲۸	نخود فرنگی	-	-
۲۹	سبزیجات برگه ای و خورشتی	۲۷۸۹.۳	۱۶۷۳۵۸	۲۹	سبزیجات برگه ای و خورشتی	-	-
۳۰	بادمجان	-	-	۳۰	بادمجان	-	-
۳۱	گرفس	-	-	۳۱	گرفس	-	-
۳۲	کدو	-	-	۳۲	کدو	-	-
۳۳	بامیه	-	-	۳۳	بامیه	-	-
۳۴	شلغم	-	-	۳۴	شلغم	-	-
۳۵	اسپرس	-	-	۳۵	اسپرس	-	-
۳۶	انواع لوبیا (حبوبات)	-	-	۳۶	انواع لوبیا (حبوبات)	-	-
۳۷	صیفی جات	-	-	۳۷	صیفی جات	۲۲۶.۵	۱۳۵۹۰
	جمع	۶۴۹۳.۳	۲۶۳۴۵۲.۹۵		جمع	۷۰۸.۷	۲۲۸۰۹

سطح اراضی آیش ۲۲۰۰ هکتار می باشد.

سطح اراضی آیش ۱۲۵۰ هکتار می باشد.

آمار سطح زیر کشت و میزان تولید محصولات زراعی سال زراعی ۹۳-۹۲ شهرستان ساوجبلاغ هکتار / تن				آمار سطح زیر کشت و میزان تولید محصولات زراعی سال زراعی ۹۳-۹۲ شهرستان اشتهارد هکتار / تن			
ردیف	نام محصول	سطح زیر کشت	تولید	ردیف	نام محصول	سطح زیر کشت	تولید
۱	گندم	۲۴۵۶.۶	۱۳۰۶۵	۱	گندم	۱۰۵۰	۳۸۵۰
۲	جو	۱۱۰۰	۳۹۰۸.۲۷	۲	جو	۹۵۰	۴۵۲۰
۳	یونجه	۲۶۲	۴۱۹۲	۳	یونجه	۳۰۰	۱۸۰۰
۴	شیدر	۰	۰	۴	شیدر	۰	۰
۵	ذرت خوشه ای	۱۱	۱۱۰	۵	ذرت خوشه ای	۰	۰
۶	ذرت علوفه ای + سایر	۲۳۸۳	۱۳۷۵۴۶	۶	ذرت علوفه ای + سایر	۱۶۵	۷۴۲۵
۷	چغندر قند	۰	۰	۷	چغندر قند	۰	۰
۸	پنبه	۰	۰	۸	پنبه	۴۰۰	۱۶۰۰
۹	کلزا	۶	۳۱	۹	کلزا	۲۰	۶۰
۱۰	آفتابگردان	۰	۰	۱۰	آفتابگردان	۰	۰
۱۱	طالبی	۰	۰	۱۱	طالبی	۱	۳۰
۱۲	خریزه	۰	۰	۱۲	خریزه	۱۵۰	۳۰۰۰
۱۳	هندوانه	۲	۹۰	۱۳	هندوانه	۷۴	۳۷۰۰
۱۴	خیار	۵۵.۷	۱۵۶۸	۱۴	خیار	۱	۲۵
۱۵	سیب زمینی	۰	۰	۱۵	سیب زمینی	۰	۰
۱۶	پیاز	۲۱۴.۵	۱۴۳۷۱.۵	۱۶	پیاز	۱۵	۷۵۰
۱۷	سیر	۰	۰	۱۷	سیر	۲	۲۰
۱۸	لوبیا سبز	۴۷۰.۲۵	۲۴۳۲۰	۱۸	لوبیا سبز	۰.۵	۲
۱۹	نخود	۰	۰	۱۹	نخود	۰.۵	۲.۵
۲۰	عدس	۰	۰	۲۰	عدس	۰	۰
۲۱	باقلا	۰	۰	۲۱	باقلا	۰	۰
۲۲	سایر محصولات	۰	۰	۲۲	سایر محصولات	۵	۱۰۰
۲۳	گوجه فرنگی	۴۵۳.۶	۲۰۳۸۵	۲۳	گوجه فرنگی	۰	۰
۲۴	کاهو	۱۲۵۹	۱۹۵۱۴۵	۲۴	کاهو	۰	۰
۲۵	ظفل دلمه ای	۴۶.۳	۱۶۱۰	۲۵	ظفل دلمه ای	۰	۰
۲۶	کلم پیچ	۹۷۶	۸۲۹۶۰	۲۶	کلم پیچ	۰	۰
۲۷	کلم گل	۰	۰	۲۷	کلم گل	۰	۰
۲۸	نخود فرنگی	۵۷۹	۴۹۲۱.۵	۲۸	نخود فرنگی	۰	۰
۲۹	سبزیجات برگی و خورشتی	۵۰.۵	۳۰۳۰	۲۹	سبزیجات برگی و خورشتی	۰	۰
۳۰	بادمجان	۳۵.۵	۹۹۴	۳۰	بادمجان	۰	۰
۳۱	کرفس	۷۲	۱۲۲۴۰	۳۱	کرفس	۰	۰
۳۲	کدو	۱۷.۷	۵۰۴	۳۲	کدو	۰	۰
۳۳	بامیه	۳.۵	۵۲.۵	۳۳	بامیه	۰	۰
۳۴	شلغم	۱	۳۰	۳۴	شلغم	۰	۰
۳۵	اسپرس	۰	۰	۳۵	اسپرس	۰	۰
۳۶	انواع لوبیا (حبوبات)	۰	۰	۳۶	انواع لوبیا (حبوبات)	۰	۰
۳۷	صیفی جات	۰	۰	۳۷	صیفی جات	۰	۰
	جمع	۱۰۴۵۵.۱۵	۵۲۱۰۷۳.۷۷		جمع	۳۱۳۴	۲۶۸۸۴.۵

آمار سطح زیر کشت و میزان تولید محصولات زراعی سال زراعی ۹۳-۹۲ شهرستان طالقان هکتار/ تن				آمار سطح زیر کشت و میزان تولید محصولات زراعی سال زراعی ۹۳-۹۲ شهرستان نظرآباد هکتار/ تن			
ردیف	نام محصول	سطح زیر کشت	تولید	ردیف	نام محصول	سطح زیر کشت	تولید
۱	گندم	-	-	۱	گندم	۸۱۰۰	۳۵۸۰۰
۲	جو	-	-	۲	جو	۶۴۰۰	۲۶۵۰۰
۳	یونجه	۱۳۰۸	۶۵۴۰	۳	یونجه	۱۶۰۰	۲۶۱۰۰
۴	شیدر	-	-	۴	شیدر	-	-
۵	ذرت خوشه ای	-	-	۵	ذرت خوشه ای	-	-
۶	ذرت علوفه ای + سایر	-	-	۶	ذرت علوفه ای + سایر	۶۰۰۰	۳۶۰۰۰۰
۷	چغندر قند	-	-	۷	چغندر قند	-	-
۸	پنبه	-	-	۸	پنبه	-	-
۹	کزرا	-	-	۹	کزرا	۹۴	۳۲۰۰
۱۰	آفتابگردان	-	-	۱۰	آفتابگردان	-	-
۱۱	طالبی	-	-	۱۱	طالبی	-	-
۱۲	خریزه	-	-	۱۲	خریزه	۱۵.۵	۶۹۷.۵
۱۳	هندوانه	-	-	۱۳	هندوانه	۱۴	۸۴۰
۱۴	خیار	۴۶	۱۱۵۰	۱۴	خیار	۳۹	۱۳۶۵
۱۵	سیب زمینی	۱۱۸	۱۷۷۰	۱۵	سیب زمینی	-	-
۱۶	پیاز	-	-	۱۶	پیاز	۳۰۰	۲۷۰۰۰
۱۷	سیر	۷	۱۲.۶	۱۷	سیر	-	-
۱۸	لوبیا سبز	-	-	۱۸	لوبیا سبز	۱۷	۵۹۵
۱۹	نخود	-	-	۱۹	نخود	-	-
۲۰	عدس	۵	۴	۲۰	عدس	-	-
۲۱	باقلا	-	-	۲۱	باقلا	-	-
۲۲	سایر محصولات	۲۵	۲۵۰	۲۲	سایر محصولات	-	-
۲۳	گوجه فرنگی	۲۵	۵۰۰	۲۳	گوجه فرنگی	۵۰۹.۵	۲۵۴۷۵
۲۴	کاهو	-	-	۲۴	کاهو	۱۶۴۰	۱۰۲۵۰۰
۲۵	فلفل دلمه ای	-	-	۲۵	فلفل دلمه ای	۳۰۰	۲۴۰۰۰
۲۶	کلم پیچ	-	-	۲۶	کلم پیچ	۹۴.۵	۵۳۸۶.۵
۲۷	کلم گل	-	-	۲۷	کلم گل	۹۴.۵	۵۳۸۶.۵
۲۸	نخود فرنگی	-	-	۲۸	نخود فرنگی	۹۰	۱۳۵۰
۲۹	سبزیجات برگی و خورشیدی	-	-	۲۹	سبزیجات برگی و خورشیدی	۵۵	۸۲۵
۳۰	بادمجان	-	-	۳۰	بادمجان	-	-
۳۱	گرفسی	-	-	۳۱	گرفسی	-	-
۳۲	کدو	-	-	۳۲	کدو	-	-
۳۳	پامپه	-	-	۳۳	پامپه	-	-
۳۴	شلغم	-	-	۳۴	شلغم	-	-
۳۵	اسپرس	۲۵۶	۶۴۰	۳۵	اسپرس	-	-
۳۶	انواع لوبیا (حبوبات)	۱۸۷	۴۶۷.۵	۳۶	انواع لوبیا (حبوبات)	-	-
۳۷	صیفی جات	-	-	۳۷	صیفی جات	-	-
	جمع	۱۹۷۷	۱۱۳۳۴.۱		جمع	۲۵۳۶۳	۶۴۴۱۴۰.۵

ماخذ:

ماخذ:

مقدار انواع کود شیمیایی توزیع شد در سال ۹۳ (تن)										
و شهرستان	جمع	اوره	فسفات آمونیوم	نیترات آمونیوم	سولفات آمونیوم	سولفات سوپر فسفات تریپل	سولفات پتاسیم	کلرور پتاسیم	میکرو المنت	سایر
اشتهارد	۷۳۵	۶۱۹	-	-	-	۱۱۶	-	-	-	-
ساوجبلاغ	۵۲۱۷	۴۰۵۷	-	-	-	۸۶۹	۲۸۸	-	-	۳
طالقان	۰	۰	-	-	-	۰	۰	-	-	-
کرج و فردیس	۲۳۰۲	۱۷۸۷	-	-	-	۳۵۳	۲۸	-	-	۱۳۴
نظرآباد	۶۴۴۹	۵۱۶۸	-	-	-	۱۱۸۲	۹۹	-	-	-
سرجمع استان	۱۴۷۰۳	۱۱۶۳۱	-	-	-	۲۵۲۰	۴۱۵	-	-	۱۳۷

## عملکرد استان البرز در زمینه تولید بذر رسمی (گواهی شده، مادری و پرورش ۳) گندم در طی سال های ۹۴-۹۰

ردیف	سال زراعی	سطح زیر کشت (هکتار)	برنامه تولید بذر استان مصوب کمیته فنی بذر کشور (تن)	مجموع بذر پرورش ۳، مادری و گواهی شده تولید شده (تن)	درصد تحقق برنامه	بذر خود مصرفی (تن)	مجموع بذر مصرفی (تن)	درصد تامین بذر از محل بذر گواهی شده
۱	۹۱-۹۲	۱۰۱۷۹	۱۴۶۵	۶۱۴	٪۴۲	۱۱۹۳	۱۸۰۷	٪۳۴
			تولید بذر در سال زراعی (۹۰-۹۱)					
۲	۹۲-۹۳	۱۲۳۶۶	۸۷۱	۹۳۲	٪۱۰۷	۱۵۴۶	۲۴۷۸	٪۳۷/۶
			تولید بذر در سال زراعی (۹۱-۹۲)					
۳	۹۳-۹۴	۱۲۴۵۰	۱۳۲۲	۱۱۸۲	٪۹۰	۱۲۹۰	۲۴۷۷	٪۴۸
			تولید بذر در سال زراعی (۹۲-۹۳)					
ماخذ: نامه شماره ۹۳/۱۱/۱۹-۱۰۴/۱/۱۲۸۳۶۱								

## محصولات باغی سال ۱۳۹۳

آمار سطح زیر کشت و میزان تولید محصولات باغی ۹۳-۹۲ استان البرز							
ردیف	محصول	سطح (هکتار)		تولید (تن)	عملکرد (کیلو گرم)	تولید کشور در سال ۹۲ (تن)	درصد تولید به کشور
		نهال	بارور				
۱	سیب	۳۱	۴۶۰۱,۵	۸۳۶۱۶	۱۸۱۷۱	۳۰۳۵۴۹۲	۲,۷۵
۲	سیب مالینک	۰	۳,۵	۱۰۵	۳۰۰۰۰		
۳	کلابی	۴۷	۱۴۲۵	۳۲۵۹۳	۲۲۸۷۲	۱۴۰۰۸۹	۲۳,۲۶
۴	به	۳	۷۰	۱۰۹۹	۱۵۷۰۶	۷۳۶۲۲	۱,۴۹
۵	انگور آبی	۳۷	۱۹۸۶	۳۸۷۷۲	۱۹۵۲۳	۲۷۵۳۶۵۹	۱,۴۱
۶	انگور دیم	۱	۲۱	۶۹	۳۲۷۰		
۷	بادام آبی	۲۱	۴۲۶,۵	۸۵۱	۱۹۹۶	۱۵۵۵۲۶	۰,۵۵
۸	بادام دیم	۵۵	۲۱	۱۲	۵۵۰		
۹	گردو	۶۱	۱۶۸۲,۵	۴۸۶۴	۲۸۹۱	۲۲۲۶۱۰	۲,۱۸
۱۰	فندق	۰	۱۳	۱۷	۱۳۳۱	۲۰۶۵۵	۰,۰۸۲
۱۱	هلو	۱۱۳	۴۰۷۲	۱۳۵۲۱۳	۳۳۲۰۵	۵۹۰۲۲۳	۲۲,۹
۱۲	شلیل	۹۱	۴۱۸۵	۹۸۱۲۹	۲۳۴۴۸	۲۲۶۹۴۵	۴۳,۲
۱۳	زردآلو	۱۲	۴۹۶	۷۹۷۵	۱۶۰۷۹	۳۸۰۰۳۱	۲,۳
۱۴	قیسی	۱	۷۲	۱۱۴۳	۱۵۸۷۳		
۱۵	گیلاس	۳۰	۲۶۴۹	۳۷۴۶۳	۱۴۱۴۲	۲۷۹۴۲۹	۱۳,۴
۱۶	آلبالو	۲۲	۵۷۲,۵	۶۱۱۵	۱۰۶۸۱	۹۱۵۵۸	۶,۶۷
۱۷	گوجه سبز	۴	۳۱۰	۴۰۹۷	۱۳۲۱۵	۸۶۱۲۱	۴,۷۵
۱۸	آلو شابلون	۶۷	۱۸۱۸	۴۰۷۰۹	۲۲۳۹۲	۱۹۲۸۱۶	۳۵,۰۳
۱۹	آلو قطره طلا	۱۳	۱۰۶۲	۲۶۸۴۲	۲۵۲۷۵		
۲۰	زرشک	۰	۳	۱۰	۳۲۷۰	۱۴۹۰۱	۰,۰۶۷
۲۱	توت فرنگی زمینی	۰	۱۴,۵	۱۳۹	۹۶۰۰	۵۲۸۶۱	۰,۲۶۲
۲۲	پسته	۲۰	۱۲۹,۵	۱۱۲	۸۶۲	۲۲۵۰۰۰	۰,۰۴۹
۲۳	انار	۷	۷۱	۸۸۸	۱۲۵۰۷	۹۴۱۸۰۴	۰,۰۹۴۲
۲۴	انجیر آبی	۰	۱۷	۱۶۷	۹۸۳۵	۸۰۲۲۵	۰,۲۰۸
۲۵	توت درختی	۱۸	۲۹۳	۶۷۷	۲۳۱۲	۱۵۷۷۳	۴,۲۹۲
۲۶	سماق	۰	۶	۱۰	۱۶۴۱	۱۰۳۶	۰,۹۶۵
۲۷	زانزالک	۰	۸	۶	۷۰۰	۸۰۳	۰,۷۴۷
۲۸	خرمالو	۰	۳۳,۵	۸۰۷	۲۴۰۹۰	۱۹۷۲۴	۴,۰۹۱
۲۹	سایر باغات	۰	۰	۰	۰	۲۸۲۷۰	۰
۳۰	ازگیل	۰	۲	۶	۲۹۴۳		
۳۱	سنجد	۰	۱۰	۷	۷۴۱		
	جمع	۶۵۴	۲۶۰۷۴	۵۲۲۵۱۳			



آمار سطح زیر کشت و میزان تولید محصولات باغی ۹۲-۹۳ شهرستان فردیس					آمار سطح زیر کشت و میزان تولید محصولات باغی ۹۲-۹۳ شهرستان کرج						
ردیف	محصول	سطح (هکتار)		تولید سالانه (تن)	عملکرد (کیلو گرم)	ردیف	محصول	سطح (هکتار)		تولید سالانه (تن)	عملکرد (کیلو گرم)
		نهال	بارور					نهال	بارور		
۱	سیب	۲	۳۵۰	۶۴۰۵	۱۸۳۰۰	۱	سیب	۱۰۵	۹۹۴	۱۹۹۴۰	۲۰۰۰۰
۲	سیب مالینک	-	-	-	-	۲	سیب مالینک	-	-	-	-
۳	کلابی	۱	۲۶۸	۵۷۷۸	۲۱۵۶۰	۳	کلابی	۱۰	۳۹۰	۹۷۵۰	۲۵۰۰۰
۴	به	-	۱۰	۲۸۰	۲۸۰۰۰	۴	به	-	۱۶	۴۴۸	۲۸۰۰۰
۵	انگور آبی	-	۱۶۶	۳۴۸۶	۲۱۰۰۰	۵	انگور آبی	-	۵۰۰	۱۰۵۰۰	۲۱۰۰۰
۶	انگور دیم	-	-	-	-	۶	انگور دیم	-	-	-	-
۷	بادام آبی	-	۴	۱۰	۲۵۰۰	۷	بادام آبی	-	۲۰	۵۶	۲۸۰۰
۸	بادام دیم	-	-	-	-	۸	بادام دیم	-	-	-	-
۹	گردو	-	۴۴	۹۲	۲۱۰۰	۹	گردو	-	۲۲۰	۶۶۰	۳۰۰۰
۱۰	فندق	-	-	-	-	۱۰	فندق	-	۷	۹	۱۳۵۰
۱۱	هلو	۳	۶۵	۱۴۳۰	۲۲۰۰۰	۱۱	هلو	۳	۲۵۰	۵۷۹۰	۲۳۱۶۰
۱۲	شلیل	۲	۱۰۵	۱۳۶۵	۱۳۰۰۰	۱۲	شلیل	۱۵	۳۳۵	۵۱۸۲	۱۵۴۷۰
۱۳	زردآلو	۲	۵۷	۹۱۲	۱۶۰۰۰	۱۳	زردآلو	۲	۱۷۸	۲۸۴۸	۱۶۰۰۰
۱۴	قیسی	-	۱۰	۱۲۸	۱۲۸۰۰	۱۴	قیسی	-	۲۰	۲۵۶	۱۲۸۰۰
۱۵	گیلاس	۲	۲۵۳	۴۵۵۴	۱۸۰۰۰	۱۵	گیلاس	۲	۶۹۸	۱۲۵۶۴	۱۸۰۰۰
۱۶	آلبالو	۱	۵۴	۵۳۳	۹۸۷۰	۱۶	آلبالو	۱	۱۸۹	۲۵۲۳	۱۳۳۵۱
۱۷	گوجه سبز	۱	۴۳	۵۸۱	۱۳۵۰۰	۱۷	گوجه سبز	۱	۱۱۹	۱۶۰۷	۱۳۵۰۰
۱۸	آلو شابلون	۱	۴۰	۶۵۶	۱۶۴۰۰	۱۸	آلو شابلون	۱	۶۰	۱۰۳۸	۱۷۳۰۰
۱۹	آلو قطره طلا	۱	۵۵	۹۴۶	۱۷۲۰۰	۱۹	آلو قطره طلا	۱	۸۵	۱۴۶۲	۱۷۲۰۰
۲۰	زرشک	-	-	-	-	۲۰	زرشک	-	-	-	-
۲۱	توت فرنگی زمینی	-	-	-	-	۲۱	توت فرنگی زمینی	-	-	-	-
۲۲	پسته	-	-	-	-	۲۲	پسته	-	۲۰	۲۴	۱۲۱۰
۲۳	انار	-	۱۳	۱۵۲	۱۱۶۹۲	۲۳	انار	-	۵	۱۰۰	۲۰۰۰۰
۲۴	انجیر آبی	-	۶	۷۳	۱۲۱۰۰	۲۴	انجیر آبی	-	۹	۸۵	۹۴۰۰
۲۵	توت درختی	-	۵	۵	۱۰۰۰	۲۵	توت درختی	-	۱۷	۲۹	۱۷۰۰
۲۶	سماق	-	-	-	-	۲۶	سماق	-	۲	۲	۱۰۰۰
۲۷	زانزالک	-	-	-	-	۲۷	زانزالک	-	۸	۶	۷۰۰
۲۸	خرمالو	-	۲۵	۶۰۰	۲۴۰۰۰	۲۸	خرمالو	-	۸	۱۹۲	۲۴۰۰۰
۲۹	سایر باغات	-	-	-	-	۲۹	سایر باغات	-	-	-	-
۳۰	ازگیل	-	-	-	-	۳۰	ازگیل	-	-	-	-
۳۱	سنجد	-	-	-	-	۳۱	سنجد	-	-	-	-
	جمع	۱۶	۱۵۷۳	۲۷۹۸۶			جمع	۳۷۰۵	۴۱۵۳	۷۵۰۷۱	

ماخذ

ماخذ

آمار سطح زیر کشت و میزان تولید محصولات باغی ۹۲-۹۳ شهرستان ساوجبلاغ					آمار سطح زیر کشت و میزان تولید محصولات باغی ۹۲-۹۳ شهرستان اشتهارد				
ردیف	محصول	سطح (هکتار)		عملکرد (کیلو گرم)	ردیف	محصول	سطح (هکتار)		عملکرد (کیلو گرم)
		نهال	بارور				نهال	بارور	
۱	سیب	۵	۱۴۶۶	۲۱۵۹۸	۱	سیب	۴	۱۴-۵	۱۶۰۰۰
۲	سیب مالینک	-	-	-	۲	سیب مالینک	-	-	-
۳	کلابی	۱۱	۵۵۰	۲۳۷۰۰	۳	کلابی	-	۱۰	۱۷۰۰۰
۴	به	۱	۷	۱۰۳۵۰	۴	به	-	۱۰	۹۰۰۰
۵	انگور آبی	۱۹	۱۰۷۸	۱۹۴۰۲	۵	انگور آبی	۱۰	۶۳	۲۵۰۰۰
۶	انگور دیم	-	-	-	۶	انگور دیم	-	-	-
۷	بادام آبی	۱	۲۹۰-۵	۲۰۷۱	۷	بادام آبی	۱۳	۴۷	۲۲۰۰
۸	بادام دیم	-	-	-	۸	بادام دیم	-	-	-
۹	گردو	۶	۹۱۶-۵	۲۶۱۶	۹	گردو	۱۵	۵۴	۲۵۰۰
۱۰	فندوق	-	-	-	۱۰	فندوق	-	-	-
۱۱	هلو	۷۷	۳۱۱۱	۳۵۷۰۰	۱۱	هلو	۵	۴۸	۱۵۰۰۰
۱۲	شلیل	۶۵	۳۲۳۷	۲۵۰۷۰	۱۲	شلیل	۱	۳۷	۱۱۰۰۰
۱۳	زردآلو	۱	۱۳۹	۱۸۵۳۰	۱۳	زردآلو	۵	۳۶	۱۰۰۰۰
۱۴	قیسی	۱	۱۱	۱۹۸۳۸	۱۴	قیسی	-	-	-
۱۵	گیلاس	۹	۱۱۱۶	۱۲۳۱۷	۱۵	گیلاس	۲-۵	۱۴	۱۰۰۰۰
۱۶	آلبالو	۸	۲۰۰	۱۰۹۰۰	۱۶	آلبالو	۱	۱۴-۵	۷۰۰۰
۱۷	گوجه سبز	۱	۱۰۵	۱۳۰۸۰	۱۷	گوجه سبز	-	-	-
۱۸	آلو شابلون	۵۹	۱۴۶۴	۳۳۲۱۷	۱۸	آلو شابلون	-	-	-
۱۹	آلو قطره طلا	۱۱	۸۴۴	۲۷۲۵۰	۱۹	آلو قطره طلا	-	-	-
۲۰	زرشک	-	۳	۳۲۷۰	۲۰	زرشک	-	-	-
۲۱	توت فرنگی زمینی	-	۴	۸۵۵۰	۲۱	توت فرنگی زمینی	-	-	-
۲۲	پسته	-	۴	۲۰۱۷	۲۲	پسته	۲۰	۸۰-۵	۸۳۰
۲۳	انار	-	-	-	۲۳	انار	۷	۵۳	۱۲۰۰۰
۲۴	انجیر آبی	-	-	-	۲۴	انجیر آبی	-	۲	۵۰۰۰
۲۵	توت درختی	۱۸	۱۴۱	۲۶۱۶	۲۵	توت درختی	-	-	-
۲۶	سماق	-	۴	۱۹۶۲	۲۶	سماق	-	-	-
۲۷	زالزالک	-	-	-	۲۷	زالزالک	-	-	-
۲۸	خرمالو	-	-	-	۲۸	خرمالو	-	-۰-۵	۳۰۰۰۰
۲۹	سایر باغات	-	-	-	۲۹	سایر باغات	-	-	-
۳۰	ازگیل	-	۲	۲۹۴۳	۳۰	ازگیل	-	-	-
۳۱	سنجد	-	۱۰	۷۴۱	۳۱	سنجد	-	-	-
	جمع	۲۹۳	۱۴۷۰۳	۳۳۸۴۲۴		جمع	۸۳-۵	۴۸۴	۴۷۶۲

آمار سطح زیر کشت و میزان تولید محصولات باغی ۹۳-۹۲ شهرستان طالقان					آمار سطح زیر کشت و میزان تولید محصولات باغی ۹۳-۹۲ شهرستان نظرآباد				
ردیف	محصول	سطح (هکتار)		عملکرد (کیلو گرم)	ردیف	محصول	سطح (هکتار)		عملکرد (کیلو گرم)
		نهال	بارور				نهال	بارور	
۱	سیب	۱۳	۱۵۳۰	۲۰۴۹۶	۱۳۳۹۶	سیب	۵	۲۴۴	۲۰۰۰۰
۲	سیب مالینک	-	-	-	-	سیب مالینک	-	۳۰۵	۳۰۰۰۰
۳	کلابی	۲۱	۱۳۵	۲۰۶۰	۱۵۲۶۰	کلابی	۴	۷۲	۲۵۰۰۰
۴	به	۲	۲۷	۲۰۹	۷۷۳۹	به	-	-	-
۵	انگور آبی	۳	۱۱۹	۹۷۶	۸۲۰۰	انگور آبی	۵	۶۰	۲۲۰۰۰
۶	انگور دیم	۲	۲۱	۶۹	۳۲۷۰	انگور دیم	-	-	-
۷	بادام آبی	۷	۵۰	۶۵	۱۳۰۸	بادام آبی	-	۱۵	۱۰۰۰
۸	بادام دیم	۵۵	۲۱	۱۲	۵۵۰	بادام دیم	-	-	-
۹	گردو	۴۰	۴۲۸	۱۵۱۹	۳۵۴۸	گردو	-	۲۰	۳۰۰۰
۱۰	فندق	-	۶	۸	۱۳۰۸	فندق	-	-	-
۱۱	هلو	۹	۵۶	۱۰۹۴	۱۹۵۳۰	هلو	۱۶	۵۴۲	۲۰۰۰۰
۱۲	شلیل	-	۲۲	۳۶۹	۱۶۷۸۶	شلیل	۸	۴۴۹	۱۵۷۰۰
۱۳	زردآلو	۲	۵۶	۸۵۵	۱۵۲۶۰	زردآلو	-	۲۰	۹۴۴۸
۱۴	قیسی	-	۳۱	۵۴۱	۱۷۴۴۰	قیسی	-	۱۰	۴۷۲۴
۱۵	گیلاس	۱۴	۴۳۰	۴۶۱۰	۱۰۷۲۰	گیلاس	-	۱۳۸	۱۳۴۰۰
۱۶	آلبالو	۱۱	۹۸	۶۴۱	۶۵۴۰	آلبالو	-	۱۷	۸۰۰۰
۱۷	گوجه سبز	۱	۳۱	۳۵۶	۱۱۴۹۰	گوجه سبز	-	۱۲	۱۵۰۰۰
۱۸	آلو شابلون	۲	۳۲	۴۶۰	۱۴۳۸۸	آلو شابلون	۴	۲۲۲	۲۰۵۶۲
۱۹	آلو قطره طلا	-	-	-	-	آلو قطره طلا	-	۷۸	۱۸۴۰۰
۲۰	زرشک	-	-	-	-	زرشک	-	-	-
۲۱	توت فرنگی زمینی	-	-	-	-	توت فرنگی زمینی	-	۱۰۰۰۵	۱۰۰۰۰۰
۲۲	پسته	-	-	-	-	پسته	-	۲۵	۵۰۰
۲۳	انار	-	-	-	-	انار	-	-	-
۲۴	انجیر آبی	-	-	-	-	انجیر آبی	-	-	-
۲۵	توت درختی	-	۱۲۰	۲۷۵	۲۲۸۹	توت درختی	-	۱۰	۱۷۰۰
۲۶	سماق	-	-	-	-	سماق	-	-	-
۲۷	زالزالک	-	-	-	-	زالزالک	-	-	-
۲۸	خرمالو	-	-	-	-	خرمالو	-	-	-
۲۹	سایر باغات	-	-	-	-	سایر باغات	-	-	-
۳۰	ازگیل	-	-	-	-	ازگیل	-	-	-
۳۱	سنجد	-	-	-	-	سنجد	-	-	-
	جمع	۱۸۲	۳۲۱۳	۳۴۶۱۵		جمع	۴۲	۱۹۴۸	۴۱۶۷۵

جدول ۲- آمار سطح گلخانه های استان البرز در سال ۱۳۹۳ (واحد هکتار)

ردیف	نام شهرستان	سبزی و صیفی					گل و گیاهان زینتی			توت فرنگی	گیاهان دارویی	تولید نهاده های رویشی (بذر، نشاء، قلعه، نهال و	سایر محصولات گلخانه ای	جمع کل گلخانه ها	
		خیار	گوجه فرنگی	انواع فلفل	بادمجان	سایر سبزیجات	جمع	گلهای شاخه بریده	آپارتمانی						جمع
۱	کرج	۲.۶۰	۲.۶۰	۰.۶۶	۰.۰۰	۲.۱۴	۸.۰۰	۱۲.۰۰	۲.۹۵	۱۴.۹۵	۲.۰۰	۰.۱۰	۲.۸۶	۰.۰۰	۲۷.۹۱
۲	ساوجبلاغ	۶.۰۰	۳.۰۰	۱.۰۰	۰.۰۰	۱۰.۰۰	۲۰.۰۰	۲۱.۵۰	۳۰.۷۰	۵۲.۲۰	۴۹.۵۰	۱.۸۰	۸.۴۶	۰.۰۰	۱۳۱.۹۶
۳	نظرآباد	۰.۷۰	۰.۵۰	۰.۰۰	۰.۰۰	۱.۰۰	۲.۲۰	۰.۵۰	۰.۰۰	۰.۵۰	۲۶.۵۰	۰.۴۰	۲.۹۱	۰.۰۰	۳۲.۵۱
۴	فردیس	۱.۳۰	۱.۳۰	۰.۳۹	۰.۰۰	۰.۰۰	۲.۹۹	۱۰.۳۰	۳.۱۳	۱۳.۴۳	۰.۵۰	۰.۰۰	۱.۸۰	۰.۰۰	۱۸.۷۲
جمع کل استان		۱۰.۶۰	۷.۴۰	۲.۰۵	۰.۰۰	۱۳.۱۴	۳۳.۱۹	۴۴.۳۰	۳۶.۷۸	۸۱.۰۸	۷۸.۵۰	۲.۳۰	۱۶.۰۳	۰.۰۰	۲۱۱.۱۰

ماخذ: به استناد نامه شماره ۱۰۴/۱/۱۴۷۵۰۱-۹۴/۵/۱۴-مدیریت امور باغبانی استان.

جدول ۳- میزان تولید محصولات گلخانه ای استان البرز سال ۱۳۹۳																						
ردیف	نام شهرستان	سبزی و حبیبی گلخانه ای										گل گیاهان زینتی گلخانه ای				تولید توت فونگی (تن)	تولید توت فونگی (کیلو گرم در متر مربع)	میزان کل نهاده های رویشی (میلیون نشاء)	تولید گیاهان دارویی (تن)	عملکرد گیاهان دارویی (کیلو گرم در متر مربع)	تولید سایر محصولات (تن)	عملکرد سایر محصولات (کیلو گرم در متر مربع)
		تولید خیار (تن)	عملکرد خیار (کیلو گرم در متر مربع)	تولید گوجه فونگی (تن)	عملکرد گوجه فونگی (کیلو گرم در متر مربع)	تولید انواع فلفل (تن)	عملکرد انواع فلفل (کیلو گرم در متر مربع)	تولید بادمجان (تن)	عملکرد بادمجان (کیلو گرم در متر مربع)	تولید سایر سبزیجات گلخانه ای (تن)	عملکرد سایر سبزیجات گلخانه ای (کیلو گرم در متر مربع)	جمع کل تولید سبزیجات گلخانه ای (تن)	تولید گلهای شاخه بریده (میلیون شاخه)	عملکرد گلهای شاخه بریده (شاخه در متر مربع)	تولید گیاهان آپارتمانی (میلیون گلدان)							
۱	کرج	۶۰	۲۵	۹۱۰	۳۵	۱۳۲	۲۰	۰	۰	۰	۱۹۴۹	۹۰۰	۷۵	۱۰۳	۳۵	۸۰	۴	۲۱	۱	۰	۰	
۲	ساوجبلاغ	۱۵۰۰	۲۵	۷۸۰	۲۶	۱۵۰	۱۵	۰	۰	۳۳۰	۱۵	۱۷۲۰	۸۰	۹۲۱	۳۰	۳۲۱۸	۷	۶۱	۱۸	۱۰	۰	
۳	نظرآباد	۱۴۰	۲۰	۱۳۵	۲۷	۰	۰	۰	۰	۳۶۰	۹	۰۳۳	۶۵	۰۰۰	۰	۱۸۵۵	۷	۲۱	۵	۱۲	۰	
۴	فردیس	۳۲۵	۲۵	۴۵۵	۳۵	۷۸	۲۰	۰	۰	۸۵۸	۰	۷۷۳	۷۵	۰۵۶	۱۸	۰	۰	۱۳	۰	۰	۰	
جمع	کلیه	۲۶۱۵	۲۴۷	۲۲۸۰	۳۰۸	۳۶۰	۱۷۶	۰	۰	۷۰۹۷	۱۴	۱۸۴۲	۳۴	۷۷	۲۹	۵۱۵۳	۷	۱۱۵	۲۴	۱	۰	

ماخذ: نامه شماره ۱۴۷۵۰۱/۱/۱۰۴-۱۴/۵/۹۴ مدیریت امور باغبانی استان.



سطح و تولید پیاز و پیازچه استان البرز در سال ۱۳۹۳															
تولید (عدد)								سطح (متر مربع)				نام گل شاخه بریده	ردیف		
استان		ساوجبلاغ		فردیس		کرج		استان		ساوجبلاغ				فردیس	
پیازچه	پیاز	پیازچه	پیاز	پیازچه	پیاز	پیازچه	پیاز	پیاز و پیازچه	پیاز و پیازچه	پیاز و پیازچه	پیاز و پیازچه	پیاز و پیازچه	پیاز و پیازچه	پیاز و پیازچه	پیاز و پیازچه
۶۱۵۰۰۰	۴۶۰۰۰۰	۳۱۵۰۰۰	۲۱۰۰۰۰	۱۹۸۰۰۰	۱۶۵۰۰۰	۱۰۲۰۰۰	۸۵۰۰۰	۶۱۵۰۰	۳۱۵۰۰	۱۹۸۰۰	۱۰۲۰۰	۱۰۲۰۰	گلابول	۱	
۶۰۰۰۰	۳۰۰۰۰	۰	۰	۳۰۰۰۰	۱۵۰۰۰	۳۰۰۰۰	۱۵۰۰۰	۱۰۰۰	۰	۵۰۰	۵۰۰	۵۰۰	مریم	۲	
۳۰۰۰۰۰	۱۵۰۰۰۰	۰	۰	۱۵۰۰۰۰	۷۵۰۰۰	۱۵۰۰۰۰	۷۵۰۰۰	۵۰۰۰	۰	۲۵۰۰	۲۵۰۰	۲۵۰۰	نرگس بومی	۳	
۲۸۴۵۰۰	۷۹۷۰۰	۴۴۵۰۰	۲۹۷۰۰	۱۲۰۰۰۰	۲۵۰۰۰	۱۲۰۰۰۰	۲۵۰۰۰	۹۳۰۰	۵۳۰۰	۲۰۰۰	۲۰۰۰	۲۰۰۰	لیلیوم	۴	
۱۳۳۲۰۰	۶۸۸۰۰	۱۳۲۰۰	۸۸۰۰	۷۹۲۰۰	۳۹۶۰۰	۴۰۸۰۰	۲۰۴۰۰	۳۱۰۰	۱۱۰۰	۱۳۲۰	۶۸۰	۶۸۰	آماریلیس	۵	
۱۸۰۳۰۰	۱۱۱۶۰۰	۹۰۳۰۰	۶۱۶۰۰	۵۹۴۰۰	۲۵۰۰۰	۳۰۶۰۰	۲۵۰۰۰	۱۳۰۰۰	۱۱۰۰۰	۱۳۲۰	۶۸۰	۶۸۰	زنبق	۶	
۱۴۴۹۲۴۰۰	۷۲۶۰۲۰۰	۹۲۴۰۰	۶۰۲۰۰	۴۷۵۲۰۰۰	۲۳۷۶۰۰۰	۹۶۴۸۰۰۰	۴۸۲۴۰۰۰	۱۲۴۳۰۰	۴۳۰۰	۳۹۶۰۰	۸۰۴۰۰	۸۰۴۰۰	لاله	۷	
۱۷۶۷۰۰	۸۷۸۰۰	۵۶۷۰۰	۳۷۸۰۰	۶۰۰۰۰	۲۵۰۰۰	۶۰۰۰۰	۲۵۰۰۰	۴۱۰۰	۲۱۰۰	۱۰۰۰	۱۰۰۰	۱۰۰۰	سوسن	۸	
۳۰۶۰۰۰	۹۴۰۰۰	۶۶۰۰۰	۴۴۰۰۰	۷۹۲۰۰	۲۵۰۰۰	۱۶۰۸۰۰	۲۵۰۰۰	۶۲۰۰	۲۲۰۰	۱۳۲۰	۲۶۸۰	۲۶۸۰	سنبل	۹	
۱۳۲۰۰۰	۸۸۰۰۰	۱۳۲۰۰۰	۸۸۰۰۰	۰	۰	۰	۰	۲۲۰۰	۲۲۰۰	۰	۰	۰	فریزیا	۱۰	
۱۶۶۸۰۱۰۰	۸۴۳۰۱۰۰	۸۱۰۱۰۰	۵۴۰۱۰۰	۵۵۲۷۸۰۰	۲۷۷۰۶۰۰	۱۰۳۴۲۲۰۰	۵۱۱۹۴۰۰	۲۲۹۷۰۰	۵۹۷۰۰	۶۹۳۶۰	۱۰۰۶۴۰	۱۰۰۶۴۰	جمع کل		

ماخذ: به استناد نامه شماره ۱۰۴/۱/۱۴۹۴۲۲ معاونت بهبود تولیدات گیاهی سازمان جهاد کشاورزی استان البرز.

مقدار وزنی پیاز و پیازچه استان ۱۷۵۷۷۱ کیلوگرم می باشد.

۱۰۰۰/گرم\*۷عدد\*۲۵۱۱۰۲۲۰۰

سطح و تولید درختان و درختچه های زینتی استان البرز در سال ۱۳۹۳															
نام گل شاخه بریده	سطح (متر مربع)				میزان تولید (اصله)				حاصلکرد (اصله در متر مربع)				استان		
	استان	نظرآباد	ساوجبلاغ	فردیس	کرج	استان	نظرآباد	ساوجبلاغ	فردیس	کرج	استان	نظرآباد		ساوجبلاغ	فردیس
انواع سرو	۳۵۰۰۰	۳۵۰۰۰	۱۸۰۰۰	۷۵۰	۸۸۷۵۰	۱۳۳۰۰۰۰	۱۳۳۰۰۰۰	۱۳۳۰۰۰۰	۱۳۳۰۰۰۰	۱۳۳۰۰۰۰	۱۳۳۰۰۰۰	۱۳۳۰۰۰۰	۱۳۳۰۰۰۰	۱۳۳۰۰۰۰	۱۳۳۰۰۰۰
انواع کاج	۲۳۸۰۰	۴۶۲۰۰	۱۸۰۰۰	۸۰۰	۸۸۸۰۰	۳۵۷۰۰۰	۳۵۷۰۰۰	۶۹۳۰۰۰	۶۹۳۰۰۰	۳۵۷۰۰۰	۳۵۷۰۰۰	۳۵۷۰۰۰	۶۹۳۰۰۰	۳۵۷۰۰۰	۳۵۷۰۰۰
انواع پیچ های زینتی	۰	۰	۰	۰	۴۱۵۰	۰	۰	۰	۰	۴۱۵۰	۰	۰	۰	۰	۰
انواع یاس	۵۰۰۰	۵۰۰۰	۸۰۰۰	۱۵۰	۱۸۱۵۰	۴۵۰۰۰۰	۴۵۰۰۰۰	۴۵۰۰۰۰	۴۵۰۰۰۰	۱۸۱۵۰	۴۵۰۰۰۰	۴۵۰۰۰۰	۴۵۰۰۰۰	۴۵۰۰۰۰	۴۵۰۰۰۰
انواع بید	۵۰۰۰	۵۰۰۰	۶۰۰۰	۵۵۰	۱۶۵۵۰	۲۵۰۰۰۰	۲۵۰۰۰۰	۲۵۰۰۰۰	۲۵۰۰۰۰	۱۶۵۵۰	۲۵۰۰۰۰	۲۵۰۰۰۰	۲۵۰۰۰۰	۲۵۰۰۰۰	۲۵۰۰۰۰
افاقیا	۵۰۰۰۰	۵۰۰۰۰	۲۵۰۰۰۰	۱۲۰۰	۳۵۱۲۰۰	۵۰۰۰۰۰	۵۰۰۰۰۰	۵۰۰۰۰۰	۵۰۰۰۰۰	۳۵۱۲۰۰	۵۰۰۰۰۰	۵۰۰۰۰۰	۵۰۰۰۰۰	۵۰۰۰۰۰	۵۰۰۰۰۰
گل کاغذی	۱۰۰۰۰	۱۰۰۰۰	۱۰۰۰۰	۵۰	۲۰۰۰۰	۵۰۰۰۰۰	۵۰۰۰۰۰	۵۰۰۰۰۰	۵۰۰۰۰۰	۲۰۰۰۰	۵۰۰۰۰۰	۵۰۰۰۰۰	۵۰۰۰۰۰	۵۰۰۰۰۰	۵۰۰۰۰۰
چنار	۵۰۰۰۰	۵۰۰۰۰	۱۴۵۰۰۰	۲۰۰۰	۲۴۷۰۰۰	۶۰۰۰۰۰	۶۰۰۰۰۰	۶۰۰۰۰۰	۶۰۰۰۰۰	۲۴۷۰۰۰	۶۰۰۰۰۰	۶۰۰۰۰۰	۶۰۰۰۰۰	۶۰۰۰۰۰	۶۰۰۰۰۰
زرشک زینتی	۱۵۰۰۰	۱۵۰۰۰	۱۱۱۰۰۰	۳۰۰	۱۴۱۳۰۰	۵۴۰۰۰۰	۵۴۰۰۰۰	۵۴۰۰۰۰	۵۴۰۰۰۰	۱۴۱۳۰۰	۵۴۰۰۰۰	۵۴۰۰۰۰	۵۴۰۰۰۰	۵۴۰۰۰۰	۵۴۰۰۰۰
شیر خشت و پیروکانتا	۳۰۰۰۰	۳۰۰۰۰	۷۰۰۰	۴۲۰	۶۷۴۲۰	۹۶۰۰۰۰	۹۶۰۰۰۰	۹۶۰۰۰۰	۹۶۰۰۰۰	۶۷۴۲۰	۹۶۰۰۰۰	۹۶۰۰۰۰	۹۶۰۰۰۰	۹۶۰۰۰۰	۹۶۰۰۰۰
شمشاد	۵۰۰۰۰	۵۰۰۰۰	۱۰۰۰۰	۱۳۵۰	۱۱۱۳۵۰	۴۵۰۰۰۰۰	۴۵۰۰۰۰۰	۴۵۰۰۰۰۰	۴۵۰۰۰۰۰	۱۱۱۳۵۰	۴۵۰۰۰۰۰	۴۵۰۰۰۰۰	۴۵۰۰۰۰۰	۴۵۰۰۰۰۰	۴۵۰۰۰۰۰
برگ نو	۵۰۰۰۰	۵۰۰۰۰	۱۶۰۰۰	۰	۱۱۶۰۰۰	۴۸۰۰۰۰۰	۴۸۰۰۰۰۰	۴۸۰۰۰۰۰	۴۸۰۰۰۰۰	۱۱۶۰۰۰	۴۸۰۰۰۰۰	۴۸۰۰۰۰۰	۴۸۰۰۰۰۰	۴۸۰۰۰۰۰	۴۸۰۰۰۰۰
انواع سدروس	۰	۱۰۰۰۰	۱۵۰۰	۸۵	۱۱۵۸۵	۱۵۰۰۰۰	۱۵۰۰۰۰	۱۵۰۰۰۰	۱۵۰۰۰۰	۱۱۵۸۵	۱۵۰۰۰۰	۱۵۰۰۰۰	۱۵۰۰۰۰	۱۵۰۰۰۰	۱۵۰۰۰۰
جویی پروس	۰	۱۰۰۰۰	۱۳۰۰	۲۰۰	۱۱۵۰۰	۱۵۰۰۰۰	۱۵۰۰۰۰	۱۵۰۰۰۰	۱۵۰۰۰۰	۱۱۵۰۰	۱۵۰۰۰۰	۱۵۰۰۰۰	۱۵۰۰۰۰	۱۵۰۰۰۰	۱۵۰۰۰۰
نونل	۰	۱۵۰۰۰	۱۰۰۰	۰	۱۶۰۰۰	۱۵۰۰۰۰	۱۵۰۰۰۰	۱۵۰۰۰۰	۱۵۰۰۰۰	۱۶۰۰۰	۱۵۰۰۰۰	۱۵۰۰۰۰	۱۵۰۰۰۰	۱۵۰۰۰۰	۱۵۰۰۰۰
بوته رز	۰	۲۵۰۰۰	۶۰۰۰۰	۳۰۰۰	۸۸۰۰۰	۴۰۰۰۰۰	۴۰۰۰۰۰	۴۰۰۰۰۰	۴۰۰۰۰۰	۸۸۰۰۰	۴۰۰۰۰۰	۴۰۰۰۰۰	۴۰۰۰۰۰	۴۰۰۰۰۰	۴۰۰۰۰۰
زبان گنجشک	۰	۰	۰	۰	۱۶۷۰	۰	۰	۰	۰	۱۶۷۰	۰	۰	۰	۰	۰
توت کاتوزا	۰	۰	۰	۰	۷۰۰۰	۰	۰	۰	۰	۷۰۰۰	۰	۰	۰	۰	۰
ابریشم مصری	۰	۰	۰	۰	۲۰۰۰	۰	۰	۰	۰	۲۰۰۰	۰	۰	۰	۰	۰
زیتون تلخ	۰	۰	۰	۰	۵۰۰۰	۰	۰	۰	۰	۵۰۰۰	۰	۰	۰	۰	۰
ارغوان	۰	۰	۰	۰	۳۵۰	۰	۰	۰	۰	۳۵۰	۰	۰	۰	۰	۰
برگ بو	۰	۲۵۰۰۰	۰	۰	۲۵۰۰۰	۱۱۷۵۰۰۰	۱۱۷۵۰۰۰	۱۱۷۵۰۰۰	۱۱۷۵۰۰۰	۲۵۰۰۰	۱۱۷۵۰۰۰	۱۱۷۵۰۰۰	۱۱۷۵۰۰۰	۱۱۷۵۰۰۰	۱۱۷۵۰۰۰
سایر درختچه های زینتی	۱۰۰۰۰۰	۱۵۰۰۰	۲۰۰۰۰	۲۰	۲۷۴۰۰۰۰	۴۴۰۰۰۰	۴۴۰۰۰۰	۳۰۰۰۰۰	۲۰۰۰۰۰	۲۷۴۰۰۰۰	۴۴۰۰۰۰	۴۴۰۰۰۰	۳۰۰۰۰۰	۲۰۰۰۰۰	۲۰۰۰۰۰
<b>جمع کل</b>	<b>۴۲۳۸۰۰</b>	<b>۴۴۶۲۰۰</b>	<b>۶۷۶۸۰۰</b>	<b>۱۴۳۷۵</b>	<b>۱۵۶۱۱۷۵</b>	<b>۱۶۷۸۷۰۰۰</b>	<b>۱۶۷۸۷۰۰۰</b>	<b>۱۷۴۴۸۰۰۰</b>	<b>۱۷۴۴۸۰۰۰</b>	<b>۱۵۶۱۱۷۵</b>	<b>۱۶۷۸۷۰۰۰</b>	<b>۱۶۷۸۷۰۰۰</b>	<b>۱۷۴۴۸۰۰۰</b>	<b>۱۷۴۴۸۰۰۰</b>	<b>۱۷۴۴۸۰۰۰</b>

ماخذ: به استناد نامه شماره ۱۴۹۹۴۲۲/۱۰۴/۱ معاونت بهبود تولیدات گیاهی سازمان جهاد کشاورزی استان البرز.



سطح و تولید گلهای شاخه بریده فضای باز استان البرز در سال ۱۳۹۳																				
حاصلکرد (شاخه در متر مربع)					میزان تولید (شاخه)						سطح (متر مربع)						نام گل شاخه بریده	ردیف		
استان	نظرآباد	طالقان	ساوجبلاغ	فردیس	کرج	استان	نظرآباد	طالقان	ساوجبلاغ	فردیس	کرج	استان	نظرآباد	طالقان	ساوجبلاغ	فردیس			کرج	
				۵۰		۱۵۰۰۰۰۰		۰	۰	۱۵۰۰۰۰۰	۰	۴۰۰۰۰			۱۰۰۰۰	۳۰۰۰۰	۰	رز	۱	
	۳۰	۴۰	۳۶		۴۰	۶۸۴۰۰۰۰	۶۴۰۰۰۰	۲۰۰۰۰۰۰	۳۶۰۰۰۰۰	۰	۶۰۰۰۰۰	۲۰۵۰۰۰	۴۰۰۰۰	۵۰۰۰۰	۱۰۰۰۰۰		۱۵۰۰۰	گلابیول	۲	
					۳۰	۱۵۰۰۰۰		۰	۰	۰	۱۵۰۰۰۰	۵۰۰۰					۵۰۰۰	مریم	۳	
			۲۸	۲۸	۲۸	۲۸۰۰۰۰		۰	۱۴۰۰۰۰	۷۰۰۰۰	۷۰۰۰۰	۱۰۰۰۰			۵۰۰۰	۲۵۰۰	۲۵۰۰	میخک	۴	
			۳۰	۳۰	۳۰	۳۰۰۰۰۰		۰	۱۵۰۰۰۰	۷۵۰۰۰	۷۵۰۰۰	۱۰۰۰۰			۵۰۰۰	۲۵۰۰	۲۵۰۰	داودی	۵	
		۴۰	۴۰	۴۰	۴۰	۵۶۰۰۰۰۰		۱۴۰۰۰۰۰	۲۰۰۰۰۰	۱۳۲۰۰۰۰	۲۶۸۰۰۰۰	۱۴۰۰۰۰		۳۵۰۰۰	۵۰۰۰	۳۳۰۰۰	۶۷۰۰۰	لیبریم	۶	
			۴۰	۳۰	۳۰	۷۰۰۰۰۰		۰	۴۰۰۰۰۰	۱۵۰۰۰۰	۱۵۰۰۰۰	۲۰۰۰۰			۱۰۰۰۰	۵۰۰۰	۵۰۰۰	زنبق	۷	
			۱۶		۱۶	۸۰۰۰۰		۰	۴۸۰۰۰	۰	۳۲۰۰۰	۵۰۰۰			۳۰۰۰		۲۰۰۰	نرگس هلندی	۸	
			۳۰	۳۰	۳۰	۱۵۰۰۰۰		۰	۹۰۰۰۰	۳۰۰۰۰	۳۰۰۰۰	۵۰۰۰			۳۰۰۰	۱۰۰۰	۱۰۰۰	نرگس بومی ایران	۹	
			۳۰		۳۴	۳۳۴۰۰۰		۰	۳۰۰۰۰۰	۰	۳۴۰۰۰	۱۱۰۰۰			۱۰۰۰۰		۱۰۰۰	آفتابگردان زیتنی	۱۰	
			۳۰	۳۰	۳۰	۹۰۰۰۰		۰	۰	۴۵۰۰۰	۴۵۰۰۰	۳۰۰۰				۱۵۰۰	۱۵۰۰	شیبوری	۱۱	
				۴۰	۴۰	۶۸۰۰۰۰		۰	۰	۳۴۰۰۰۰	۳۴۰۰۰۰	۱۷۰۰۰					۸۵۰۰	۸۵۰۰	بایر گلهای شاخه بریده	۱۲
						۱۶۷۰۴۰۰۰	۶۴۰۰۰۰	۳۴۰۰۰۰۰	۴۹۲۸۰۰۰	۳۵۳۰۰۰۰	۴۲۰۶۰۰۰	۴۷۱۰۰۰	۴۰۰۰۰	۸۵۰۰۰	۱۵۱۰۰۰	۸۴۰۰۰	۱۱۱۰۰۰	جمع کل		

ماخذ: به استناد نامه شماره ۱۰۴/۱/۱۴۹۴۲۲ معاونت بهبود تولیدات گیاهی سازمان جهاد کشاورزی استان البرز.

## گل محمدی استان البرز در سال ۱۳۹۳

ردیف	شهرستان	سطح زیر کشت (هکتار)			میزان تولید گل تر (تن)	سطح زیر کشت (هکتار)				قیمت هر کیلو گل تر (ریال)				
		بارور	نهال	جمع کل		آبی	دیم	سستی	مکانیزه					
فرآورده های گل محمدی					مقدار واحد های تولیدی									
		مقدار گلبرگ خشک (کیلو گرم)	مقدار اسانس خشک (کیلو گرم)	مقدار گلاب استحصالی (لیتر)	مقدار اسانس استحصالی (لیتر)	مقدار گلاب استحصالی (لیتر)	مقدار اسانس استحصالی (لیتر)	مقدار گلاب استحصالی (لیتر)	مقدار اسانس استحصالی (لیتر)	مقدار گلاب استحصالی (لیتر)				
۱	کرج	۱۸.۴۸	۰	۱۸.۴۸	۳۶.۵	۱۸.۴۸	۰	۱۳	۰	۲۵	۰	۱۴	۰	۳۰۰۰۰
۲	ساوجبلاغ	۳.۶۵	۲.۲	۵.۸۵	۸	۵.۸۵	۰	۲	۰	-	۰	۸	۰	۵۰۰۰۰
۳	طالقان	۵.۷	۰	۵.۷	۸.۵	۵.۷	۰	۳	۰	-	۰	-	۰	۶۰۰۰۰
۴	نظرآباد	۲.۲	۱.۶۵	۳.۸۵	۳	۳.۸۵	۰	۰	۰	-	۰	-	۰	۴۰۰۰۰
۵	اشتهارد	۴.۴	۰	۴.۴	۶.۲	۴.۴	۰	۰	۰	-	۰	-	۰	۳۰۰۰۰
	جمع	۳۴.۴۳	۳.۸۵	۳۸.۲۸	۶۲.۲	۳۸.۲۸	۰	۱۸	۰	-	۰	-	۰	

ماخذ: به استناد نامه شماره ۱۰۴/۱/۱۴۹۴۲۲ معاونت بهبود تولیدات گیاهی سازمان جهاد کشاورزی استان البرز.

سطح و تولید گیاهان فصلی و نشایی استان البرز در سال ۱۳۹۳																
ردیف	نام گل شاخه بریده	سطح (متر مربع)				میزان تولید (بوته)				عملکرد (بوته در متر مربع)				استان	استان	
		کرج	فردیس	ساوجبلاغ	نظرآباد	کرج	فردیس	ساوجبلاغ	نظرآباد	کرج	فردیس	ساوجبلاغ	نظرآباد			
۱	جعفری	۵۰۰	۵۰۰	۲۰۰۰	۱۶۰۰	۴۶۰۰	۹۷۵۰۰	۹۷۵۰۰	۱۹۵	۱۹۵	۱۹۰	۱۹۰	۱۹۰	۸۷۹۰۰۰۰	۳۰۴۰۰۰	۳۸۰۰۰۰
۲	آهار	۲۵۰۰۰	۲۵۰۰۰	۲۵۰۰۰	۷۵۰	۵۱۲۵۰	۴۲۵۰۰۰۰	۴۲۵۰۰۰۰	۱۷۰	۱۷۰	۱۵۰	۱۵۰	۱۵۰	۸۶۳۵۰۰۰۰	۶۰۰۰۰۰	۷۵۰۰۰۰
۳	اطلسی	۳۵۰۰	۳۵۰۰	۳۵۰۰	۶۰۰	۱۱۱۰۰	۷۰۰۰۰۰	۷۰۰۰۰۰	۲۰۰	۲۰۰	۲۰۰	۲۰۰	۲۱۷۲۰۰۰۰	۷۲۰۰۰	۷۰۰۰۰۰	
۴	ابری	۲۵۰۰	۲۵۰۰	۲۵۰۰	۱۰۰۰	۶۰۰۰	۸۷۵۰۰	۸۷۵۰۰	۳۵	۳۵	۳۵	۳۵	۲۱۰۰۰۰۰	۰	۳۵۰۰۰	
۵	بنفشه	۲۵۰۰۰	۲۵۰۰۰	۲۵۰۰۰	۵۰۰	۵۶۵۰۰	۵۰۰۰۰۰۰	۵۰۰۰۰۰۰	۲۰۰	۲۰۰	۲۰۰	۲۰۰	۱۱۲۶۰۰۰۰۰	۶۰۰۰۰۰	۱۲۰۰۰۰۰	
۶	مریم گلی (سلوی)	۳۵۰۰	۳۵۰۰	۳۵۰۰	۲۰۰۰	۹۰۰۰	۱۴۰۰۰۰	۱۴۰۰۰۰	۴۰	۴۰	۴۰	۴۰	۳۶۰۰۰۰۰	۰	۸۰۰۰۰	
۷	همیشه بهار	۲۵۰۰	۲۵۰۰	۲۵۰۰	۱۰۰۰	۶۲۰۰	۴۵۰۰۰۰	۴۵۰۰۰۰	۱۸۰	۱۸۰	۱۸۰	۱۸۰	۱۱۰۲۰۰۰۰	۲۲۰۰۰	۱۸۰۰۰۰	
۸	شب بو	۱۵۰۰	۱۵۰۰	۱۵۰۰	۲۰۰۰	۵۵۰۰	۱۰۵۰۰۰	۱۰۵۰۰۰	۷۰	۷۰	۸۰	۸۰	۴۰۷۵۰۰۰	۳۷۵۰۰	۱۶۰۰۰۰	
۹	گل میمون	۳۳۰۰	۱۶۵۰	۱۶۵۰	۲۰۰۰	۷۱۰۰	۱۱۵۵۰۰	۱۱۵۵۰۰	۷۰	۷۰	۷۰	۷۰	۴۹۵۵۰۰۰	۹۰۰۰	۱۴۰۰۰۰	
۱۰	لاله	۷۹۲۰۰	۳۹۶۰۰	۳۹۶۰۰	۴۰۰۰	۱۲۲۸۰۰	۳۷۷۶۰۰۰	۳۷۷۶۰۰۰	۶۰	۶۰	۳۵	۳۵	۷۲۶۸۰۰۰۰	۰	۱۴۰۰۰۰	
۱۱	سنبل	۲۶۸۰	۱۳۲۰	۱۳۲۰	۴۰۰۰	۸۰۰۰	۱۳۲۰۰۰	۱۳۲۰۰۰	۱۰۰	۱۰۰	۸۵	۸۵	۷۴۰۰۰۰۰	۰	۳۴۰۰۰۰	
۱۲	آلیسوم	۲۵۰۰۰	۲۵۰۰۰	۲۵۰۰۰	۱۰۰۰	۵۱۶۵۰	۲۹۲۵۰۰۰	۲۹۲۵۰۰۰	۱۱۷	۱۱۷	۱۰۰	۱۰۰	۶۰۰۸۵۰۰۰	۵۸۵۰۰	۱۰۰۰۰۰	
۱۳	پامچال	۳۵۰۰۰	۳۵۰۰۰	۳۵۰۰۰	۱۲۰۰۰۰	۱۹۰۸۵۰	۲۴۵۰۰۰۰	۲۴۵۰۰۰۰	۷۰	۷۰	۶۹	۶۹	۱۳۳۳۷۸۰۰۰	۵۷۸۰۰	۸۲۸۰۰۰۰	
۱۴	کلم	۶۶۰	۱۳۲۰	۱۳۲۰	۱۰۰۰	۳۷۳۰	۵۶۱۰۰	۵۶۱۰۰	۸۵	۸۵	۸۰	۸۰	۳۰۰۸۰۰۰	۵۲۵۰۰	۸۰۰۰۰	
۱۵	مارگریت	۱۰۰۰	۱۰۰۰	۱۰۰۰	۵۰۰	۲۵۰۰	۱۸۰۰۰۰	۱۸۰۰۰۰	۱۸۰	۱۸۰	۱۸۰	۱۸۰	۴۵۰۰۰۰۰	۰	۹۰۰۰۰	
۱۶	سبزه	۰	۰	۰	۲۰۰۰۰	۲۰۰۰۰	۰	۰	۵۰	۵۰	۵۰	۵۰	۱۰۰۰۰۰۰۰	۰	۱۰۰۰۰۰۰	
۱۷	سایر گیاهان فصلی و نشایی	۷۵۰۰	۷۵۰۰	۷۵۰۰	۵۰۰۰۰	۶۵۰۰۰۰	۳۷۵۰۰۰	۳۷۵۰۰۰	۵۰	۵۰	۵۰	۵۰	۳۲۵۰۰۰۰۰	۰	۲۵۰۰۰۰۰	
<b>جمع کل</b>		<b>۲۱۸۳۴۰</b>	<b>۱۷۶۲۹۰</b>	<b>۲۲۰۵۰۰</b>	<b>۶۵۵۰</b>	<b>۶۲۱۷۸۰</b>	<b>۲۲۰۶۷۱۰۰</b>	<b>۱۹۴۹۵۷۰۰</b>	<b>۷۳۳۳۰۰</b>	<b>۱۵۶۸۰۰۰۰</b>	<b>۵۷۷۶۱۰۰۰</b>					

ماخذ: به استناد نامه شماره ۱۴۹۴۲۲/۱/۱۰۴ معاونت بهبود تولیدات گیاهی سازمان جهاد کشاورزی استان البرز.

آمار گل و گیاهان زینتی فضای باز استان البرز در سال ۱۳۹۳												
ردیف	شهرستان	گل شاخه بریده		درخت و درختچه زینتی			گیاهان فصلی و نشایی		پیاز و پیازچه		تعداد بهره بردار	
		سطح زیر کشت (متر مربع)	میزان تولید (میلیون شاخه)	تعداد بهره بردار	سطح زیر کشت (متر مربع)	میزان تولید (میلیون اصله)	تعداد بهره بردار	میزان تولید (میلیون بوته)	سطح زیر کشت (متر مربع)	میزان تولید (عدد)		
۱	کرج	۱۱۱۰۰۰	۴۲	۸۸	۴۲۳۸۰۰	۱۶۷	۲۱۸۳۴۰	۲۲	۱۰۰۶۴۰	۱۵۴۶۱۶۰۰	۳۸	
۲	فردیس	۸۴۰۰۰	۳۵	۶۶	۴۴۶۲۰۰	۱۷۴	۱۷۶۳۹۰	۱۹۴	۶۹۳۶۰	۸۲۹۸۴۰۰	۳۸	
۳	ساوجبلاغ	۱۵۱۰۰۰	۴۹	۵	۶۷۶۸۰۰	۱۳۵	۲۲۰۵۰۰	۱۵۴	۵۹۷۰۰	۱۳۵۰۲۰۰	۴	
۴	نظرآباد	۴۰۰۰۰	۰۶۴	۱	۱۴۳۷۵	۰۲	۶۵۵۰	۰۷	-	-	-	
۵	طالقان	۸۵۰۰۰	۳۴	۵۰	-	-	-	-	-	-	-	
<b>جمع کل</b>		<b>۴۷۱۰۰۰</b>	<b>۱۶۷</b>	<b>۲۱۰</b>	<b>۱۵۶۱۱۷۵</b>	<b>۳۷۹۷</b>	<b>۶۲۱۷۸۰</b>	<b>۵۷۷</b>	<b>۲۲۹۷۰۰</b>	<b>۲۵۱۱۰۲۰۰</b>	<b>۸۰</b>	

ماخذ: به استناد نامه شماره ۱۴۹۴۲۲/۱/۱۰۴ معاونت بهبود تولیدات گیاهی سازمان جهاد کشاورزی استان البرز.

تولید قارچ خوراکی دکمه ای - سال ۱۳۹۲		
ردیف	شهرستان	میزان تولید (تن)
۱	کرج	۴۰۴۰
۲	ساوجبلاغ	۹۹۹۶
۳	نظرآباد	۹۰۲۶
جمع		۲۳۰۶۲

ماخذ:

نهالستان های مجوز دار - سال ۱۳۹۲			
ردیف	شهرستان	تعداد اصله نهال مثمر تولیدی	مساحت نهالستان (هکتار)
۱	کرج	۸۰۴۸۶۰۰	۷۷
۲	ساوجبلاغ	۴۸۷۷۳۰۰	۵۲.۷
۳	نظرآباد	۱۱۴۵۵۰۰	۶
جمع		۱۴۰۷۱۴۰۰	۱۳۵.۷

مساحت نهالستان های استان در سال ۱۳۹۳ بالغ بر ۱۴۳ هکتار و میزان تولید نهال مثمر در این نهالستان ها ۱۳۳۱۲۳۰۰ اصله نهال می باشد.

ماخذ: مدیریت امور باغبانی سازمان جهاد کشاورزی استان البرز

جدول ۱- کلینیک ها، انستکاریوم، فروشندگی های سموم، شرکت های ضد عفونی														
ردیف	عنوان	واحد	نام شهرستان											
			کرج		ساوجبلاغ		نظرآباد		طالقان		اشتهارد		فریس	
			۸۹-۹۳	۹۳	۸۹-۹۳	۹۳	۸۹-۹۳	۹۳	۸۹-۹۳	۹۳	۸۹-۹۳	۹۳	۸۹-۹۳	جمع استان
۱	کلینیک های گیاه پزشکی	واحد	۵	۵	۲	۳	۲	۳	۰	۰	۰	۰	۰	۹۳
۲	فروشندگی های سموم	واحد	۱۲	۱۱	۹	۴	۴	۱	۱	۱	۰	۰	۰	۲۷
۳	شرکتهای ضد عفونی	واحد	۱	۱	۰	۰	۰	۰	۰	۰	۰	۰	۰	۱
۴	انستکاریوم تولید عوامل مفید	واحد	۰	۱	۰	۰	۰	۱	۰	۰	۰	۰	۰	۲

ماخذ:

جدول ۲- اقدامات نظارتی														واحد	عنوان	ردیف
جمع استان	نام شهرستان															
	فریدیس		اشتهارد		طالقان		نظرآباد		ساوجبلاغ		کرج					
۹۳	۸۹-۹۳	۹۳	۸۹-۹۳	۹۳	۸۹-۹۳	۹۳	۸۹-۹۳	۹۳	۸۹-۹۳	۹۳	۸۹-۹۳	۹۳	۸۹-۹۳			
۴۱۵۴۰	۳۸۵۶۵	.	.	۲۴۰۰	.	۲۴۰۰	۳۲۱۰	۱۷۳۷۰	۱۶۰۳۵	۱۵۱۰۰	۱۴۵۰۰	۴۲۷۰	۵۸۲۰	هکتار	۱	شبه مراقبت IPM
۳۰۳۳	۲۶۹۸	.	.	۲۱۰	۱۵۸	۵۱۰	۴۵۵	۱۲۵۰	۱۱۸۰	۹۳۸	۸۵۵	۱۲۵	۵۰	هکتار	۲	شبه ردیابی آفات
۱۶۷۳۰	۱۷۹۱۰	.	.	۱۰۶۰	۱۰۵۰	۳۹۰	۵۵۰	۹۷۰۰	۱۰۲۰۰	۳۱۸۰	۳۲۰۰	۲۴۰۰	۲۹۱۰	هکتار	۳	مبارزه با آفات عمومی و همگانی
.	۲۰	.	.	.	.	.	.	.	۶	.	۱۲	.	۲	هکتار	۴	کنترل بیولوژیک
۶	۵	.	.	۱	۱	۱	.	۱	۱	۱	۱	۲	۲	ایستگاه	۵	ایستگاههای قرنطینه
۷۶۲۰۰	۲۷۰	.	.	.	.	.	.	.	.	.	.	۷۶۲۰۰	۲۷۰	تن	۶	نظارت بر محموله های وارداتی
۸۹۰	۶۱۰	.	.	.	.	.	.	.	.	.	.	۸۹۰	۶۱۰	تن	۷	نظارت بر محموله های صادراتی

**مأخذ: مدیریت حفظ نباتات سازمان جهاد کشاورزی استان البرز**

مقدار انواع سموم فروخته شده در استان در طی سال ۱۳۹۳ (واحد: کیلوگرم)				
جمع	حشره کش + کنه کش	علف کش	قارچ کش	موش کش
۳۹۴۲۰۰	۱۴۲۰۰۰	۱۶۷۰۰۰	۷۴۰۰۰	۱۱۲۰۰

مأخذ- مدیریت حفظ نباتات سازمان جهاد کشاورزی استان البرز. آمار فوق تقریبی و بر اساس فروش انجام شده توسط سم فروشان مجاز استان می باشد.

جدول ۳ - اقدامات اجرایی															
ردیف	عنوان	واحد	نام شهرستان												
			کرج		ساوجبلاغ		نظرآباد		طالقان		اشتهارد		فردیس		
			۹۳	۸۹-۹۳	۹۳	۸۹-۹۳	۹۳	۸۹-۹۳	۹۳	۸۹-۹۳	۹۳	۸۹-۹۳	۹۳	۸۹-۹۳	
۱	تکمیل شناسنامه بهره برداری	مورد	۱۲۵	۲۸۵	۳۴۸	۶۱۹	۲۷۸	۸۳۹	۶۸	۱۲۲	۱۸۳	۰	۰	۸۱۹	۲۰۴۸
۲	کد ۱۶ رقمی	مورد	۰	۱۰۸	۱۸۸	۵۱۰	۱۶۵	۶۱۹	۱۲	۶۸	۶۲	۰	۰	۳۶۵	۱۳۶۷
۳	استاندارد تشویقی محصولات کشاورزی	مورد	۰	۰	۱	۲	۰	۰	۰	۰	۰	۰	۰	۱	۲
۴	تولید کننده سموم	واحد	۱	۱	۰	۰	۰	۰	۰	۰	۱	۱	۰	۰	۲

**ماخذ:**

لیست کل تراکتور های موجود

ردیف	نام شهرستان	سال																								
		۸۹						۹۲						۹۳						۹۴						
		تراکتور سبک	تراکتور متوسط	تراکتور نیمه سنگین	تراکتور سنگین	تراکتور باغی سبک	تراکتور باغی متوسط	تراکتور برونج	تراکتور سبک	تراکتور متوسط	تراکتور نیمه سنگین	تراکتور سنگین	تراکتور باغی سبک	تراکتور باغی متوسط	تراکتور برونج	تراکتور سبک	تراکتور متوسط	تراکتور نیمه سنگین	تراکتور سنگین	تراکتور باغی سبک	تراکتور باغی متوسط	تراکتور برونج	تراکتور سبک	تراکتور متوسط	تراکتور نیمه سنگین	تراکتور سنگین
۱	کرج	-	-	-	-	-	-	-	-	-	-	-	-	-	-	-	-	-	-	-	-	-	-	-	-	-
۲	ساوجبلاغ	-	-	-	-	-	-	-	-	-	-	-	-	-	-	-	-	-	-	-	-	-	-	-	-	-
۳	نظرآباد	-	-	-	-	-	-	-	-	-	-	-	-	-	-	-	-	-	-	-	-	-	-	-	-	-
۴	طالقان	-	-	-	-	-	-	-	-	-	-	-	-	-	-	-	-	-	-	-	-	-	-	-	-	-
۵	اشتهارد	-	-	-	-	-	-	-	-	-	-	-	-	-	-	-	-	-	-	-	-	-	-	-	-	-
۶	فردیس	-	-	-	-	-	-	-	-	-	-	-	-	-	-	-	-	-	-	-	-	-	-	-	-	-
	<b>جمع کل استان</b>	-	-	-	-	-	-	-	-	-	-	-	-	-	-	-	-	-	-	-	-	-	-	-	-	-

لیست تراکتور زیر ۱۳ سال عمر

ردیف	نام شهرستان	سال																											
		۹۴						۹۳						۹۲						۸۹									
		تراکتور برنج	تراکتور باغی متوسط	تراکتور باغی سبک	تراکتور سنگین	تراکتور نیمه سنگین	تراکتور متوسط	تراکتور سبک	تراکتور برنج	تراکتور باغی متوسط	تراکتور باغی سبک	تراکتور سنگین	تراکتور نیمه سنگین	تراکتور متوسط	تراکتور سبک	تراکتور برنج	تراکتور باغی متوسط	تراکتور باغی سبک	تراکتور سنگین	تراکتور نیمه سنگین	تراکتور متوسط	تراکتور سبک	تراکتور برنج	تراکتور باغی متوسط	تراکتور باغی سبک	تراکتور سنگین	تراکتور نیمه سنگین	تراکتور متوسط	تراکتور سبک
۱	کرج	۰	۰	۵	۴	۳۰	۵۴	۰	۰	۰	۵	۲۰	۵۴	۰	۰	۰	۵	۲۴	۴۸	۰	-	-	-	-	-	-	-	-	-
۲	ساوجبلاغ	۰	۰	۱۱۹	۱	۱۰۳	۹۴	۰	۰	۰	۱۱۸	۱	۱۰۳	۹۴	۰	۰	۰	۱۰۳	۱	۸۲	۸۲	۰	-	-	-	-	-	-	-
۳	نظرآباد	۰	۰	۹	۱۵	۱۳۰	۹۸	۱	۰	۰	۹	۱۵	۱۲۵	۹۸	۱	۰	۰	۸	۱۵	۱۰۰	۸۴	۱	-	-	-	-	-	-	-
۴	طالقان	۰	۰	۶	۰	۵	۲۳	۰	۰	۰	۶	۰	۴	۲۳	۰	۰	۰	۶	۰	۴	۲۳	۰	-	-	-	-	-	-	-
۵	اشتهارد	۰	۰	۴	۴	۶	۴۴	۰	۰	۰	۴	۴	۵	۴۳	۰	۰	۰	۴	۴	۵	۴۲	۰	-	-	-	-	-	-	-
۶	فردیس	۰	۰	۴	۰	۴	۵	۰	۰	۰	۴	۰	۴	۵	۰	۰	۰	۴	۰	۴	۵	۰	-	-	-	-	-	-	-
	جمع کل	۰	۰	۱۴	۲۴	۲۷	۳۱	۱	۰	۰	۱۴	۲۳	۲۷	۳۱	۱	۰	۰	۱۳	۲۳	۲۱	۲۸	۱	-	-	-	-	-	-	-

\* با توجه به تفکیک استان البرز از استان تهران در اواخر سال ۸۹ آمار و اطلاعات سال ۸۹ موجود نمی باشد.

## لیست ادوات موجود استان البرز

نام دستگاه	۸۹	۹۲	۹۳	۹۴	نام دستگاه	۸۹	۹۲	۹۳	۹۴	نام دستگاه	۸۹	۹۲	۹۳	۹۴
زیر شکن	-	۲۴	۲۴	۲۴	وجین کن برنج	-	۰	۰	۰	شیکر تراکتوری	-	۱	۱	۱
سنگ جمع کن	-	۰	۰	۰	کولتیواتور میان ردیف	-	۸۵	۸۶	۸۶	پوست کن گردو	-	۰	۰	۰
گاو آهن برگرداندار یکطرفه	-	۱۱۷۸	۱۰۰۲	۱۰۰۳	کولتیواتور کودکار	-	۰	۰	۰	دانه کن انار	-	۰	۰	۰
گاو آهن برگرداندار دوطرفه	-	۵	۷	۷	هرس باغات	-	۳	۹	۹	هسته گیر زیتون	-	۰	۰	۰
گاو آهن قلمی	-	۲۱	۲۱	۲۳	هرس چای	-	۰	۰	۰	روغن گیر زیتون	-	۰	۰	۰
گاو آهن بشقابی	-	۲	۴	۴	سر شاخه خرد کن	-	۱	۱	۲	میوه چین (مرکبات و دانه دارها)	-	۰	۰	۰
خاک ورز حفاظتی	-	۳۰	۳۵	۳۵	خرد کن درختچه موز	-	۰	۰	۰	بالابر برداشت میوه (خرما)	-	۰	۰	۰
رتیواتور	-	۲۱	۲۱	۲۲	هرس و تکریب خرما	-	۰	۰	۰	بوجار ثابت	-	۲	۶	۷
رتیواتور باغی	-	۱۳۱	۱۴۱	۱۴۱	گرده افشان خرما	-	۰	۰	۰	بوجارسیار	-	۴	۴	۴
رتیواتور سنسور دار	-	۰	۰	۰	سمپاش بوم دار خود گردان	-	۰	۰	۰	تریلر چهار چرخ	-	۱۳۸	۱۳۸	۱۳۹
سیکلو تیلر	-	۴	۱۳	۱۳	سمپاش بوم دارپشت تراکتور	-	۱۷۸	۲۲۱	۲۲۴	تریلر دو چرخ	-	۷۸	۷۸	۷۹
روتو تیلر	-	۱	۳	۳	سمپاش پشت تراکتوری لانی	-	۳۹۴	۴۲۸	۴۲۸	سایر	-	۰	۰	۰
دیسک	-	۶۱۶	۶۴۴	۶۴۴	سمپاش توربینی زراعی	-	۳۶	۳۶	۳۹	دروگر(غلات) پشت تراکتوری	-	-	-	-
پادلر	-	۰	۰	۰	سمپاش توربینی باغی	-	۲	۳	۴	درو گر برنج	-	-	-	-
لولر	-	۱۵۴	۱۷۳	۱۷۳	سمپاش زنبه ای و فرقونی	-	۲۰۰	۱۹۸	۱۹۸	چاپر پشت تراکتوری	-	-	-	-
لولر لیزری	-	۱	۲	۲	سمپاش پستی موتوری	-	۱۴۳	۱۴۳	۱۴۳	مور بشقابی	-	-	-	-
نهر کن	-	۲۱۸	۲۰۳	۲۰۳	سمپاش الکترو استاتیک	-	۲	۲	۲	موور کاندیشنر	-	-	-	-
مرز کش	-	۷۵	۱۱۲	۱۱۲	سمپاش میکروتر	-	۶۷	۱۱۴	۱۱۴	ریک	-	-	-	-
مرز کش برنج	-	۰	۰	۰	سمپاش شاسی بلند کشی	-	۰	۰	۰	بیلر	-	-	-	-
کولتیواتور مزرعه	-	۷	۱۶	۱۶	سمپاش شاسی بلند خودرو	-	۰	۰	۰	بیلر استوانه ای	-	-	-	-



## لیست ادوات موجود استان البرز

نام دستگاه	۸۹	۹۲	۹۳	۹۴	نام دستگاه	۸۹	۹۲	۹۳	۹۴	نام دستگاه	۸۹	۹۲	۹۳	۹۴
هرس	-	۰	۲	۲	مه ساز	-	۰	۰	۰	خرمنکوب پشت تراکتوری ساده	-	۰	۰	۰
فاروئر	-	۱۹۶	۱۹۸	۱۹۸	مولد باد	-	۰	۰	۰	خرمنکوب با بوجار پشت تراکتوری	-	۰	۰	۰
بستر ساز	-	۰	۰	۰	پیش سرد کننده	-	۰	۰	۰	سیب زمینی کن	-	۰	۰	۰
مته چاله کن	-	۲۴	۳۰	۳۰	علف بر موتوری	-	۰	۴	۴	چغندر کن	-	۰	۰	۰
کانال کن کود	-	۰	۰	۰	دروگر (غلات) پشت تراکتوری	-	۱	۱	۱	برداشت پیاز	-	۰	۰	۰
ساقه خردکن	-	۰	۱	۱	درو گر برنج	-	۰	۰	۰	هد برداشت ذرت	-	۰	۰	۰
سایر	-	۰	۰	۰	چاپر پشت تراکتوری	-	۹۵	۹۵	۹۶	هد برداشت آفتابگردان	-	۰	۰	۰
کاشت مستقیم خطی کار	-	۲	۳	۳	مور بشقابی	-	۵۳	۶۴	۶۶	هد برداشت کلزا	-	۰	۰	۰
کاشت مستقیم ردیف کار	-	۵	۵	۵	موور کاندیشنر	-	۱	۱	۱	هد برداشت حبوبات	-	۰	۰	۰
بذر کار خطی کار	-	۴۹	۵۱	۵۱	ریک	-	۵۲	۶۹	۷۰	هد برداشت سویا	-	۰	۰	۰
بذر کار کود کار خطی	-	۲	۱۳	۱۵	بیلر مکعبی	-	۲۱	۵۸	۶۲	کمباین سیب زمینی تراکتوری	-	۰	۰	۰
عمیق کار (دیم)	-	۰	۱	۱	بیلر استوانه ای	-	۰	۲	۲	جدا کننده گل زعفران	-	۰	۰	۰
بذر کار خطی کار پنو ماتیک	-	۰	۰	۰	خرمنکوب پشت تراکتوری ساده	-	۱۷	۱۷	۱۷	کمباین چغندر تراکتوری	-	۰	۰	۰
ردیف کار مکانیکی	-	۴۹	۴۹	۴۹	خرمنکوب با بوجار پشت تراکتوری	-	۱۰	۱۰	۱۰	خرمنکوب پشت تراکتوری برنج	-	۰	۰	۰
ردیف کار پنو ماتیک	-	۶۱	۶۵	۶۵	سیب زمینی کن	-	۰	۰	۰	پوست کن برنج	-	۰	۰	۰
بذر کار کود کار ردیفی	-	۰	۰	۰	چغندر کن	-	۲	۲	۲	سفید کن برنج	-	۰	۰	۰

## لیست ادوات موجود استان البرز

نام دستگاه	۸۹	۹۲	۹۳	۹۴	نام دستگاه	۸۹	۹۲	۹۳	۹۴	نام دستگاه	۸۹	۹۲	۹۳	۹۴
بنو ماتیگ	-	-	-	-										
ریز دانه کار (یونجه)	-	۰	۴	۴	مجموعه برداشت چغندر قند	-	۰	۰	۰					
ریز دانه کار ردیفی (پیاز)	-	۱	۲	۳	برداشت پیاز	-	۰	۰	۰					
ریز دانه کار کشت مستقیم کلزا	-	۰	۰	۰	هد برداشت ذرت	-	۰	۰	۰					
کمبینات	-	۱	۳	۴	هد برداشت ذرت مجهز به ساقه خردکن	-	۰	۰	۰					
کودپاش سانتریفوژ	-	۴۶۲	۴۴۵	۴۴۵	هد برداشت آفتابگردان	-	۰	۰	۰					
غده کار سیب زمینی نیمه اتوماتیک	-	۱	۱	۱	هد برداشت کلزا	-	۰	۰	۰					
غده کار سیب زمینی اتوماتیک	-	۱	۱	۱	هد برداشت حبوبات	-	۰	۰	۰					
سیر کار	-	۰	۰	۰	هد برداشت سویا	-	۰	۰	۰					
پیاز کار زعفران	-	۰	۰	۰	کمباین سیب زمینی تراکتوری	-	۰	۰	۰					
نشا کار خودگردان	-	۰	۰	۰	کمباین چغندر تراکتوری	-	۰	۰	۰					
نشاء کار دور ردیفه (کاربر پیاده)	-	۰	۱	۱	کمباین پنبه پشت تراکتوری	-	۰	۰	۰					
نشاء کار چهار ردیفه (کاربر پیاده)	-	۰	۱	۱	خرمنکوب پشت تراکتوری برنج	-	۰	۰	۰					
نشاء کار شش ردیفه (کاربر پیاده)	-	۰	۰	۰	پوست کن برنج	-	۰	۰	۰					
ماشینهای بانک نشاء	-	۱	۲	۷	سفید کن برنج	-	۰	۰	۰					
نشاء کار سبزی و صیفی	-	۰	۱	۱	انوع خشک کن	-	۰	۰	۰					
کود کار ردیفی	-	۲	۲	۲	شیکر فرقونی	-	۰	۰	۰					
کودپاش حیوانی	-	۰	۲	۲	شیکر پستی موتوری	-	۰	۰	۰					

\* با توجه به تفکیک استان البرز از استان تهران در اواخر سال ۸۹ آمار و اطلاعات سال ۸۹ موجود نمی باشد.

جدول ماشین آلات و ادوات کشاورزی موجود در استان البرز:										
ماشین آلات و ادوات	تراکتور	گاو آهن	دیسک	لولر	فاروئر	بذر کار	ردیفکار	کمباین	دستگاه کشت مستقیم	ادوات خاک وری حفاظتی
تعداد (دستگاه)	۱۴۹۴	۱۲۰۶	۶۵۲	۱۵۶	۱۹۶	۵۱	۱۱۰	۱۱	۹	۳۰

جدول ضریب مکانیزاسیون استان در طی سال های ۹۱ الی ۹۳						
سال پایه	۱۳۹۰	درصد افزایش نسبت به ۸۹	۱۳۹۱	۱۳۹۲	۱۳۹۳	درصد افزایش سال ۹۳ به ۸۹
۱۳۸۹	۰/۹۱	۳/۴	۰/۹۱	۰/۹۳	۱,۱۴۸	

جدول ضریب مکانیزاسیون استان البرز در طی سال های ۸۹ الی ۹۱				
شهرستان	سال ۸۹	سال ۹۰	سال ۹۱	
کرج	۰.۹۵	۰.۹۶	۱.۰۱	
ساوجبلاغ	۱.۰۴	۱.۰۱	۱.۱۱	
نظرآباد	۰.۹۴	۰.۹۵	۰.۹۶	
طالقان	۰.۶۶	۰.۶۷	۰.۷۳	
اشتهارد	۰.۸۹	۰.۹۱	۰.۹۲	
استان	۰.۹۱	۰.۹۳	۰.۹۶	

ضریب مکانیزاسیون استان در سال ۱۳۹۳ برابر با ۱,۱۴۸ می باشد.

لیست اداوت و مکانیزاسیون									
ردیف	عنوان	واحد	کرج	فردیس	اشتهارد	ساوجبلاغ	نظرآباد	طالقان	استان
۱	تراکتور	دستگاه	۳۲۷	۳۸	۱۱۴	۶۱۵	۶۴۸	۹۲	۱۸۳۴
۲	کمباین	دستگاه	۶	۱	۰	۲	۳	۰	۱۲
۳	گاوا آهن	دستگاه	۲۵۲	۲۵	۱۰۰	۴۰۷	۱۹۵	۸۸	۱۰۶۷
۴	دستگاه برداشت ذرت علوفه ای	دستگاه	۷	۱	۱	۲۱	۴۶	۰	۷۶
۵	انواع بذر کار	دستگاه	۲۰	۲	۵	۳۴	۶۳	۰	۱۲۴
۶	سمپاش	دستگاه	۱۱۳	۴۵	۳۵	۶۹۰	۱۹۵	۵	۱۰۸۳
۷	دروگر	دستگاه	۴	۴	۰	۱۲	۳	۳	۲۶
۸	خاکورز حفاظتی	دستگاه	۵	۱	۲	۹	۱۴	۰	۳۱
۹	سایر	دستگاه	۱۸۴۲	۴۱۲	۲۰۰	۱۱۹۷	۳۳۸۵	۰	۶۶۲۴
۱۰	جمع		۲۵۷۶	۵۲۹	۴۵۷	۲۹۸۷	۴۵۵۲	۱۸۸	۱۰۸۷۷

## لیست انبارهای تحت تملک سازمان جهاد کشاورزی البرز

ردیف	شهرستان	کاربری	مترائز	آدرس
۱	کرج بخش اشتهارد	انبار کود و بذرو..	۲۰×۵۰×۵	اشتهارد-محوطه مرکز جهاد کشاورزی
۲	طالقان	"	۲۵×۲۰×۴	طالقان-شهر طالقان-بلوار شهید مطهری -روبه روی مخابرات
۳	ساوجبلاغ	تحت تصرف تعاونی روستایی	۱۰×۱۲×۴	هشتگرد-بلوار ایت ا...خامنه ای -خ شهدای گمنام -جنب بانک ملی شعبه آموزش و پرورش
۴	ساوجبلاغ	"	۱۰×۱۵×۴	هشتگرد-م جهاد بلوار سپاه-ضلع غربی مدیریت جهاد ساوجبلاغ

## لیست انبارهای تحت تملک اداره کل تعاونی روستایی البرز

ردیف	مکان	کاربری	ظرفیت(تن)	آدرس
۵	کردان	تملك تعاونی روستایی	۲۰۰۰	پل کردان-روبروی مرکز خدمات جهاد (پشت مخابرات)
۶	طالقان	"	۱۰۰۰	شهرک طالقان
۷	احمدآباد	"	۱۰۰۰	احمدآباد مصدق کاشانی
۸	توحید	"	۱۰۰۰	جاده سعید آباد
۹	کوهپایه	"	۲۵۰	چندار
۱۰	محمدآباد	"	۲۰۰۰	محمد شهرخ دشت بهشت
۱۱	اشتهارد	"	۱۰۰۰	اشتهارد

# بخش پنجم

## صنایع کشاورزی

آمار کل سردخانه های استان البرز :																	
کل مجوز ها			سازمان صنعت ، معدن و تجارت						سازمان جهاد کشاورزی						نوع مجوز		
بروانه بهره برداری			جواز های تاسیس			بروانه بهره برداری			جواز تاسیس			بروانه بهره برداری				جواز تاسیس	
تعداد	ظرفیت	اشتغال	تعداد	ظرفیت	اشتغال	تعداد	ظرفیت	اشتغال	تعداد	ظرفیت	اشتغال	تعداد	ظرفیت	اشتغال	تعداد	ظرفیت	اشتغال
(عدد)	(تن)	(نفر)	(عدد)	(تن)	(نفر)	(عدد)	(تن)	(نفر)	(عدد)	(تن)	(نفر)	(عدد)	(تن)	(نفر)	(عدد)	(تن)	(نفر)
۳۰۶	۸۶۵۹ ۸	-	۷۱۴	۸۲۶۵۰	-	۲۲۶	۵۲۵۹۸	-	۲۸۳	۲۳۷۵۰	-	۸۰	۳۴۰۰۰	-	۴۳۱	۵۸۹۰۰	-
۱۱۰	۸۹۱۰	-	۳۱۸	۶۰۵۰۰	-	۸۵	۷۹۱۰	-	۲۰۶	۴۰۵۰۰	-	۲۵	۱۰۰۰	-	۱۱۲	۲۰۰۰۰	-
۱۵	۷۵۹۵	-	۱۲۳	۱۳۵۰۰	-	۱۵	۷۵۹۵	-	۱۲۳	۱۳۵۰۰	-	-	-	-	-	-	-
۴۳۱	۱۰۳۱۰۳	۲۳	۱۱۵۵	۱۵۶۶۵۰	۴۱	۳۲۶	۶۸۱۰۳	۱۷	۶۱۲	۷۷۷۵۰	۲۲	۱۰۵	۳۵۰۰۰	۶	۵۴۳	۷۸۹۰۰	۱۹
ماخذ:																	

آمار مجوز های صادره مدیریت صنایع تبدیلی و تکمیلی بخش کشاورزی سازمان												
از ابتدای فروردین تا انتهای دی ماه سال ۹۳						تا پایان سال ۹۲						
فردیس	اشتهارد	طاقان	ساوجبلاغ	نظرآباد	کرج	فردیس	اشتهارد	طاقان	ساوجبلاغ	نظرآباد	کرج	نوع فعالیت
۱	۱۷	۲	۳۷	۶۱	۲۹	۱	۱۷	۳	۳۰	۶۵	۲۸	تعداد ( فقره )
۳.۱۱	۲۲۰.۲۵	۱۹.۹۸۵	۸۵۲.۲۳۱	۱۱۰۳.۷۵۱	۶۳۱.۸۹۵	۳.۱۱	۲۰۶.۷۹۳	۱۲.۸۵	۷۵۶.۷۷۲	۱۰۸۸.۴۳۳	۶۰۸.۵۱	سرمایه ثابت (میلیارد ریال)
۲۸	۲۴۶	۳۶	۹۷۰	۱۶۰۴	۱۲۷۷	۲۸	۳۶۱	۷۸	۸۴۳	۱۶۷۳	۱۲۷۹	اشتغال ( نفر )
۰.۸۶۴	۵۸.۵۲۴	۴.۹۲	۳۳۰.۹۹	۲۳۹.۵۶۱	۱۸۰.۴۱۴	۰.۸۶۴	۷۸.۶۶۴	۵.۲	۳۱۲.۱۷۴	۲۶۷.۲۳۸	۱۸۱.۱۵۲	ظرفیت اسمی ( هزار تن )
۱.۱۶۶	۷۹.۰۰۸	۶.۶۴۲	۴۴۵.۶۶۶	۳۲۳.۴۰۷	۲۴۳.۵۵۸	۱.۱۶۶	۱۰۶.۱۹۷	۷.۰۲	۴۲۱.۴۳۴	۳۶۰.۷۷	۲۴۴.۵۵۴	جذب مواد خام (هزارتن)

**ماخذ:**

آمار مجوز های صادره مدیریت صنایع تبدیلی و تکمیلی بخش کشاورزی سازمان												
از ابتدای فروردین تا انتهای دی ماه سال ۹۳						تا پایان سال ۹۲						
فردیس	اشتهارد	طاقان	ساوجبلاغ	نظرآباد	کرج	فردیس	اشتهارد	طاقان	ساوجبلاغ	نظرآباد	کرج	نوع فعالیت
۱	۱۰	۱	۱۷	۸	۱۵	۱	۱۰	۱	۱۵	۷	۱۱	تعداد ( فقره )
۱۲	۶۷.۴۲۵	۷۵	۲۳۱.۸۱۷	۶۵.۲۲۲	۱۵۳.۸۳۸	۱۲	۶۷.۴۲۵	۷۵	۱۹۰.۴۳۲	۵۰.۶۴۲	۱۱۶.۴۵۸	سرمایه ثابت (میلیارد ریال)
۴۰	۱۹۴	۱۵	۳۳۱	۱۵۹	۲۰۴	۴۰	۱۹۴	۱۵	۳۰۸	۱۴۹	۱۵۴	اشتغال ( نفر )
۶.۱۶	۲۶.۶۴	۰.۱۲۳	۱۲۲.۵۴۸	۱۱۹.۹۹۹	۸۸.۳	۶.۱۶	۲۶.۶۴	۰.۱۲۳	۱۱۵.۹۹۸	۱۱۹.۰۹۹	۶۱.۲۵	ظرفیت اسمی ( هزار تن )
۸.۳۲	۳۵.۹۶۳	۰.۱۶۶	۱۶۵.۴۳۹	۱۶۱.۹۹۷	۱۱۹.۱۹۹	۸.۳۲	۳۵.۹۶۳	۰.۱۶۶	۱۵۶.۵۹۷	۱۶۰.۷۸۲	۸۲.۶۸۲	جذب مواد خام (هزارتن)



## صنایع تبدیلی و تکمیلی محصولات کشاورزی در سال ۹۳

گروه	پروانه تاسیس			پروانه بهره برداری		
	تعداد (فقره)	اشتغال (نفر)	ظرفیت (هزار تن)	تعداد (فقره)	اشتغال (نفر)	ظرفیت (هزار تن)
محصولات باغی	۸	۱۴۳	۱۰,۸۵	۲	۳۰	۱,۳۵
محصولات زراعی	۱۴	۲۱۶	۶۴,۰۲۶	۲	۱۸	۴,۷۲
محصولات دام و طیور	۱۶	۳۱۵	۷۱,۰۹۸	۷	۹۳	۲۹,۵۹
محصولات شیلاتی	۰	۰	۰	۰	۰	۰
جمع	۳۸	۶۷۴	۱۴۵,۹۷۴	۱۱	۱۴۱	۳۵,۶۶
				÷۱۵۱		

میزان و ارزش کل صادرات سال ۱۳۹۳ استان البرز											
ردیف	نام شهرستان	نام شرکت	نام محصول صادراتی	واحد	مستقیم		ارزش / یک تن	غیر مستقیم		ارزش / ارزش یک تن	تلفن مدیر عامل
					مقدار	ارزش (دلار)		مقدار	ارزش (دلار)		
۱	ساجبلاغ	رضا دهقانی محمد آبادی	سبزیجات - گلم - گل - کلم - کرفس - لوبیا - نخود فرنگی	تن	۸۲۰۰	۲۴۶۰۰۰۰	۳۰۰	-	-	-	۰۲۶۴۴۴۸۳۶۳۳-۴۴۴۸۳۶۰۸
۲	کرج	سبزدان هرمزدان	مریجات - ادویه - آبلیمو - کتک - قند - حبوبات - عرقیات گیاهی و کلاب - رشته آتش	تن	۸۰	۱۴۳۷۵۰	۱۷۹۷	-	-	-	۲۱۸۸۰۶۵۹۲۲
۳	کرج	میکال ماهی	شاه میگو و ماهی	تن	۱۰	۷۰۰۰۰	۷۰۰۰	-	-	-	۹۱۲۱۰۹۶۲۶۵
۴	کرج	سید کاظم میر جلیلی	سبزیجات - گلم - گل - کلم - کرفس - فلفل - گاهو	تن	۳۲۴۰	۴۰۵۰۰۰۰	۱۲۵۰	-	-	-	۲۶۳۶۳۱۸۰۰۰
۵	کرج	محمد دهقانی محمد آبادی	سبزیجات - گلم - گل - کلم - کرفس - لوبیا - نخود فرنگی	تن	۲۰۰۰	۶۰۰۰۰۰	۳۰۰	-	-	-	۲۶۳۶۳۰۲۴۳۹
۶	ساجبلاغ	شیر کردان	محصولات لبنی	تن	۵۶	۳۱۴۷۲	۵۶۲	-	-	-	۰۲۱۸۸۸۲۶۱۶۳-۸۸۸۳۴۷۸۸
جمع کل					۱۳۵۸۶	۷۳۵۵۲۲۲	۱۱۲۰۹	-	-	-	۷۳۵۵۲۲۲

## بخش ششم: امور اراضی

مقایسه آماری ۱۰ ماهه نخست سال ۱۳۹۴ و ۱۲ ماهه ۱۳۹۳		
حفظ کاربری اراضی کشاورزی		
ردیف	سال	توضیحات
۱	۱۲ ماهه ۹۳	مهریات کمیسیون تبصره یک ماده یک - موافقت (مورد)
		مهریات کمیسیون تبصره یک ماده یک - موافقت (مساحت - هکتار)
		مهریات کمیسیون تبصره یک ماده یک - مخالفت (مورد)
		مهریات کمیسیون تبصره یک ماده یک - مخالفت (مساحت - هکتار)
		نظارت بر مجوزهای کمیسیون تبصره یک ماده یک (مورد)
		نظارت بر مجوزهای کمیسیون تبصره یک ماده یک (مساحت - هکتار)
		مجموعه‌های تبصره ۴ ماده یک (مورد)
		مجموعه‌های تبصره ۴ ماده یک (مساحت - هکتار)
		نظارت بر مجوزهای تبصره ۴ ماده یک (مورد)
		نظارت بر مجوزهای تبصره ۴ ماده یک (مساحت - هکتار)
		تغییر کاربری غیر مجاز شناسایی شده (مورد)
		تغییر کاربری غیر مجاز شناسایی شده (مساحت - هکتار)
		طرح دعوی حفظ کاربری (مورد)
		طرح دعوی سایر (مورد)
		آرای اخذ شده حفظ کاربری (له) - (مورد)
		آرای اخذ شده حفظ کاربری (علیه) - (مورد)
		قطع و قمع بنا به استناد تبصره ۲ ماده ۱۰ (مورد)
		قطع و قمع بنا به استناد تبصره ۲ ماده ۱۰ (مساحت - هکتار)
		قطع و قمع بنا به استناد احکام صادره قطعی (مورد)
		قطع و قمع بنا به استناد احکام صادره قطعی (مساحت - هکتار)
		قطع و قمع بنا اجرا نشده به استناد احکام صادره قطعی
		قطع و قمع بنا اجرا نشده به استناد احکام صادره قطعی
۹۳: پوشش عوامل حفظ کاربری = ۵۸۰۰۰ هکتار، ۸ اکیپ کشت		
۹۴: پوشش عوامل حفظ کاربری = ۷۴۰۰۰ هکتار، ۱۲ اکیپ کشت		

مقایسه آماری ۱۰ ماهه نخست سال ۱۳۹۴ و ۱۲ ماهه ۱۳۹۳											
واگذاری اراضی											
ردیف	سال	نظارت بر اراضی واگذار شده (مورد)	نظارت بر اراضی واگذار شده (مساحت- هکتار)	رأی هیئت - نظارت - تمدید مهلت (مورد)	رأی هیئت - نظارت - تمدید مهلت (مساحت- هکتار)	رأی هیئت - نظارت - فسخ و استرداد (مورد)	رأی هیئت - نظارت - فسخ و استرداد (مساحت- هکتار)	تعیین تکلیف اراضی احیا نشده - لغو قرارداد (مساحت- هکتار)	تعیین تکلیف اراضی احیا نشده - لغو قرارداد (مورد)	خلع ید (مورد)	خلع ید (مساحت- هکتار)
۱	۱۲ ماهه سال ۹۳	۵۰	۲۵۰	۵	۱۶,۵	۸	۵۸,۶	۹	۶۶,۹	۰	۰
۲	۱۰ ماهه سال ۹۴	۲۴۴	۳۵۵۶	۱۸	۱۶۵	۵	۳۲,۸	۴	۶۳	۷	۶۱

مقایسه آماری ۱۰ ماهه نخست سال ۱۳۹۴ و ۱۲ ماهه ۱۳۹۳									
توسعه خدمات الکترونیک و ترویج و اطلاع رسانی									
ردیف	سال	ایجاد پایگاه داده اطلاعات اراضی (مورد)	ارائه خدمات الکترونیک امور اراضی (خدمت)	آرشیو الکترونیک (برگ)	فیلم و آگهی های آموزشی و ترویجی (دقیقه)	دوره های آموزشی ترویجی ویژه بهره برداران (نفر- روز)	انتشارات ترویجی اطلاع رسانی (عنوان)	برگزاری همایش، سمینار و نمایشگاه (مورد)	برگزاری دوره های آموزشی ویژه کارکنان (نفر- روز)
۱	۱۲ ماهه سال ۹۳	۰	۰	۰	۰	۰	۱	۱	۳۶۰
۲	۱۰ ماهه سال ۹۴	۰	۲	۰	۱۳	۱۰۳۵	۴	۲	۸۰

مقایسه آماری ۱۰ ماهه نخست سال ۱۳۹۴ و ۱۲ ماهه ۱۳۹۳									
توسعه خدمات الکترونیک و ترویج و اطلاع رسانی									
ردیف	سال	ایجاد پایگاه داده اطلاعات اراضی (مورد)	ارائه خدمات الکترونیک امور اراضی (خدمت)	آرشیو الکترونیک (برگ)	فیلم و آگهی های آموزشی و ترویجی (دقیقه)	دوره های آموزشی ترویجی ویژه بهره برداران (نفر- روز)	انتشارات ترویجی اطلاع رسانی (عنوان)	برگزاری همایش، سمینار و نمایشگاه (مورد)	برگزاری دوره های آموزشی ویژه کارکنان (نفر- روز)
۱	۱۲ ماهه سال ۹۳	۰	۰	۰	۰	۰	۱	۱	۳۶۰
۲	۱۰ ماهه سال ۹۴	۰	۲	۰	۱۳	۱۰۳۵	۴	۲	۸۰

## بخش هفتم:

# منابع طبیعی و آبخیز داری

## اطلاعات منابع طبیعی و آبخیز داری استان

ردیف	عنوان	واحد	سال ۹۲	سال ۹۳
۱	جنگلکاری واحیاء جنگلها و توسعه فضای سبز	هکتار	۵۴	۶۸۹
۲	تجهیز، نگهداری و مراقبت از پارک های جنگلی	هکتار	۱۱۴	۱۱۴
۳	حفاظت و قرق	هکتار	۴۲۳۲	۴۵۰۳
۴	ممیزی اراضی و تفکیک سند	هکتار	۱۱۹۸۷	۲۰۰۰۰
۵	تهیه و واگذاری طرحهای مرتعداری	هکتار	۰	۱۲۶۸
۶	ممیزی و تنسيق مراتع	هکتار	۰	۰
۷	تولید علوفه در مراتع	هزار تن	۶۰	۶۰
۸	نهاد کاری	هکتار	۱۴۰	۳۰۶
۹	تولید نهال مثمر	هزار اصله	۰	۰
۱۰	تولید نهال غیر مثمر	اصله	۰	یک میلیون
۱۱	اجرای عملیات آبخیز داری و حفاظت آبخیزها (حوزه سدهای موجود و در دست)	هکتار	۱۶۲۳	۱۵۶۸
۱۲	اجرای عملیات آبخیز داری و حفاظت آبخیزها (خارج از حوزه سد)	هکتار	۵۴۳	۱۱۵۵
۱۳	تثبیت شن و بیابان زدایی	هکتار	۰	۰
۱۴	ایجاد کمربند حفاظتی	کیلومتر	۲۲	۴۸

شهرستان	مساحت شهرستان	مساحت اراضی ملی	مساحت مستثنیات	مرتفع درجه ۱	مرتفع درجه ۲	مرتفع درجه ۳	جمع مراتع	بیابان	جنگل دست کاشت	جنگل طبیعی	جمع جنگل	مساحت حوزه های آبخیز	مساحت سد های موجود
کرج	۱۵۰۵۹۶,۳۷	۱۴۲۹۰۳,۰۸	۷۶۹۳,۲۹	۶۹۳۶۱	۳۶۸۷۳	۸۷۰۷	۱۱۴۹۴۱	۰	۲۸۹	۴۴۱۸,۵	۴۷۰۸	۱۱۸۴۳۶	۸۴۸۹۴
ساوجبلاغ	۱۴۰۱۱۱,۵۵	۸۷۰۳۹,۸۱	۱۷۰۷۱,۷۴	۳۸۱۱۲	۲۰۷۷۲	۱۴۵۴۵	۷۳۴۲۹	۰	۳۹	۷۱۷	۷۵۶	۷۱۲۱۲	۰
نظرآباد	۶۳۹۱۱,۰۶	۴۸۷۸۸,۲۶	۱۵۱۲۲,۸	۰	۶۴۳۵	۱۸۰۳۹	۲۴۴۷۴	۲۰۵۰۰	۰	۰	۰	۲۲۳۲۴	۰
طالقان	۱۱۱۲۳۱,۲۷	۸۹۴۲۰,۱۷	۲۱۸۱۱,۱	۷۹۷۳۶	۲۰۳۷۲	۲۵۷	۱۰۰۳۶۵	۰	۱۲,۵	۴۷۴۹,۵	۴۸۰۷	۱۲۳۱۷۲	۹۴۴۰۲
اشتهارد	۸۰۰۲۸,۰۲	۷۲۸۵۸,۳۶	۷۱۶۹,۶۶	۰	۴۱۰۲۸	۱۶۴۳۱	۵۷۴۵۹	۲۴۶۹۸	۰	۰	۰	۵۳۳۸۳	۰
فردیس	۷۶۷۰,۰۲	۰	۷۶۷,۰۲	۰	۰	۰	۰	۰	۰	۰	۰	۰	۰
استان	۵۱۷۵۴۸,۲۹	۴۴۱۰۰۹,۶۸	۷۶۵۳۸,۶۱	۱۸۷۲۰۹	۱۲۵۴۸۰	۵۷۹۷۹	۳۷۰۶۶۸	۴۵۱۹۸	۳۴۱	۹۹۳۰	۱۰۲۷۱	۳۸۸۵۲۷	۱۷۹۲۹۶

ماخذ: گزارش به شماره نامه ۹۳/۲۶۱/۱۸۳۵۰-۹۳/۱۲/۶ اداره کل منابع طبیعی و آبخیز داری استان البرز



## بخش هشتم:

# سوخت و پروانه های صادره بخش کشاورزی

آمار تجمعی پروانه های صنعتی و سنتی سازمان جهاد کشاورزی استان البرز - تا سال ۹۴														
تعداد پروانه سم فروشی	تعداد صنایع تبدیلی	تعداد پروانه آبیان	تعداد مجوز خاک شناسی	تعداد پروانه پنبه پاکنی	تعداد مجوز مشاغل خانگی	تعداد پروانه قارچ	تعداد پروانه گلخانه	تعداد پروانه اسبدراری	تعداد پروانه دام سبک		تعداد پروانه دام سنگین		تعداد پروانه مرغداری	نام شهرستان
									سنتی	صنعتی	سنتی	صنعتی		
۲۶	۱۵	۳۸	۲	۰	۳۳	۳	۱۲	۸	۸۸	۱	۱۴۰	۲۰	۷۳	کرج
۲۸	۱۷	۲۵	۰	۰	۱۶	۱۶	۱۸۱	۳۲	۲۴۶	۱	۶۰۳	۹۶	۱۵۴	ساوجبلاغ
۶	۸	۱۱	۰	۰	۷	۱۷	۶۰	۳	۱۱۱	۶	۱۲۳۶	۱۳۱	۵۱	نظرآباد
۶	۱۰	۲	۰	۴	۷	۱	۱	۰	۵۳	۱	۶۱۸	۴۴	۷۹	اشتهارد
۲	۱	۵	۰	۰	۰			۴	۲۵۰	۰	۳۷۰	۵	۲	طالقان
۶	۱	۵	۰	۰	۱			۰	۱	۰	۱۵	۸	۵	فردیس
۷۴	۵۲	۸۶	۲	۴	۶۴	۳۷	۲۵۴	۴۷	۷۴۹	۹	۲۹۸۲	۳۰۴	۳۶۴	جمع کل
۵۰۱۱	جمع کل		لازم به ذکر است تعداد واحدهای فعال موجود بیش آمار مذکور می باشد که بعلت عدم احراز مدارک لازم جهت تاسیس و یا صدور قادر به اخذ پروانه نیستند. و همچنین تعدادی از واحدهای یاد شده نیز (۳۰ درصد) غیر فعال می باشند											

میزان عملکرد مصرف سوخت بخش کشاورزی به تفکیک ماه در ۵ سال گذشته (بیک مصرف ماهی : تیر - مهر - دی) و (کمترین مصرف ماههای : شهریور - مرداد - آذر)

ماه	سال ۹۰	سال ۹۱	سال ۹۲	سال ۹۳	سال ۹۴	جمع	متوسط ۵ ساله	کاهش ۹۴ نسبت به ۹۰
فروردین	۲,۸۴۱,۲۰۰	۷,۶۱۴,۱۰۰	۸,۳۲۸,۴۲۷	۲,۹۷۷,۹۰۰	۲۸,۰۰۰	۲۱,۷۸۹,۶۲۷	۴,۳۵۷,۹۲۵	۰,۹۹
اردیبهشت	۹,۲۰۲,۶۳۷	۲,۸۴۵,۳۱۰	۷,۸۵۷,۷۷۰	۹,۲۶۷,۶۰۰	۳۴,۰۰۰	۲۹,۲۰۷,۳۱۷	۵,۸۴۱,۴۶۳	۰,۳۷
خرداد	۳,۵۵۵,۵۷۵	۶,۹۸۵,۰۶۶	۹۱۷,۳۰۰	۱,۵۳۸,۲۵۰	۱,۹۵۷,۲۰۰	۱۴,۹۵۳,۳۹۱	۲,۹۹۰,۶۷۸	۵۵,۰۵
تیر	۱۷,۶۹۶,۴۶۵	۱۸,۴۶۴,۲۷۰	۱۶,۶۷۷,۲۵۰	۱۲,۹۴۹,۹۰۰	۷,۰۱۵,۸۷۱	۷۲,۸۰۳,۷۵۶	۱۴,۵۶۰,۷۵۱	۳۹,۶۵
مرداد	۳,۶۵۶,۵۰۰	۱,۴۳۱,۹۵۰	۱,۵۲۹,۲۰۰	۱,۲۵۸,۶۰۰	۱,۰۹۳,۹۰۰	۸,۹۷۰,۱۵۰	۱,۷۹۴,۰۳۰	۲۹,۹۲
شهریور	۱,۵۸۶,۷۰۰	۸۱۲,۳۰۰	۱,۰۵۶,۸۰۰	۸۰۸,۵۰۰	۵۳۸,۷۰۰	۴,۸۰۳,۰۰۰	۹۶۰,۶۰۰	۳۳,۹۵
مهر	۱۷,۹۱۰,۲۲۰	۱۴,۵۱۱,۳۰۰	۱۳,۹۰۳,۲۲۰	۱۱,۳۹۵,۰۷۰	۱۰,۱۶۷,۱۶۱	۶۷,۸۸۶,۹۷۱	۱۳,۵۷۷,۳۹۴	۵۶,۷۷
آبان	۴,۴۷۳,۰۰۰	۴,۳۱۶,۴۰۰	۴,۰۲۵,۹۵۰	۳,۲۳۵,۱۰۰	۲,۵۸۴,۵۰۰	۱۸,۶۳۴,۹۵۰	۳,۷۲۶,۹۹۰	۵۷,۷۸
آذر	۱,۴۹۷,۰۰۰	۱,۳۷۴,۰۰۰	۳,۵۸۶,۴۰۰	۱,۶۰۷,۷۰۰	۱,۸۴۹,۹۵۰	۹,۹۱۵,۰۵۰	۱,۹۸۳,۰۱۰	۱۲۳,۵۸
دی	۱۲,۴۳۳,۵۰۰	۱۷,۱۱۳,۹۰۰	۱۱,۴۴۶,۰۰۰	۱۰,۹۵۵,۰۵۰	۹,۶۹۸,۲۰۰	۵۱,۹۴۸,۴۵۰	۱۲,۹۸۷,۱۱۳	۷۸,۰۰
بهمن	۳,۲۵۳,۲۰۰	۲,۷۷۸,۵۵۰	۳,۱۲۶,۵۰۰	۱,۸۵۴,۵۰۰		۱۱,۰۱۲,۷۵۰	۲,۷۵۳,۱۸۸	
اسفند	۴,۷۵۴,۰۵۰	۹۹۱,۶۰۰	۱,۸۸۷,۰۰۰	۱,۶۸۸,۵۰۰		۹,۳۲۱,۱۵۰	۲,۳۳۰,۲۸۸	
<b>جمع</b>	<b>۸۲,۸۶۰,۰۴۷</b>	<b>۷۹,۲۳۸,۷۴۶</b>	<b>۷۴,۳۴۱,۸۱۷</b>	<b>۵۹,۵۳۶,۶۷۰</b>	<b>۳۴,۹۶۷,۴۸۲</b>	<b>۳۲۱,۲۴۶,۵۶۲</b>		<b>۴۶,۷۱</b>
درصد کاهش نسبت به سال ۹۰	۴,۳۷	۱۰,۲۸	۲۸,۱۵	۴۶,۷۱				

## میزان سوخت توزیع شده در ۴ سال متوالی در زیر بخش کشاورزی سازمان جهاد کشاورزی استان البرز

سال ۹۱		
درصد	مقدار سوخت تأیید شده	نوع فعالیت
۲۵,۴۹	۲۰,۱۹۸,۰۰۰	مرغداری
۲۲,۵۱	۱۷,۸۳۵,۱۲۶	چاه آب کشاورزی فاقد پروانه
۱۸,۸۷	۱۴,۹۵۱,۸۰۰	ماشین آلات کشاورزی
۱۳,۷۸	۱۰,۹۱۸,۰۰۰	کلخانه ها
۱۰,۱۴	۸,۰۳۴,۷۵۰	دامداری
۵,۸۶	۴,۶۴۵,۰۰۰	تولید قارچ
۱,۸۴	۱,۴۶۰,۵۷۰	چاه آب کشاورزی
۱,۵۱	۱,۱۹۵,۵۰۰	صنایع تبدیلی کشاورزی
۱۰۰,۰۰	۷۹,۲۳۸,۷۴۶	جمع

سال ۹۰		
درصد	مقدار سوخت تأیید شده	نوع فعالیت
۲۴,۲۹	۲۰,۱۳۰,۰۰۰	مرغداری
۲۱,۳۳	۱۷,۶۷۲,۲۰۰	چاه آب کشاورزی فاقد پروانه
۱۷,۰۳	۱۴,۱۰۷,۸۵۰	ماشین آلات کشاورزی
۱۳,۵۸	۱۱,۲۵۲,۵۰۰	کلخانه ها
۹,۲۸	۷,۶۹۳,۴۵۰	دامداری
۶,۲۷	۵,۱۹۷,۷۵۰	صنایع تبدیلی کشاورزی
۶,۱۹	۵,۱۲۷,۰۰۰	تولید قارچ
۲,۰۳	۱,۶۷۹,۲۹۷	چاه آب کشاورزی
۱۰۰,۰۰	۸۲,۸۶۰,۰۴۷	جمع

سال ۹۳		
درصد	مقدار سوخت تأیید شده	نوع فعالیت
۲۵,۵۵	۱۵,۲۱۱,۵۰۰	مرغداری
۲۵,۲۶	۱۵,۰۳۶,۰۲۰	ماشین آلات کشاورزی
۱۴,۴۷	۸,۶۱۴,۱۵۰	چاه آب کشاورزی فاقد پروانه
۱۲,۹۱	۷,۶۸۴,۴۰۰	کلخانه ها
۱۱,۲۷	۶,۷۱۰,۴۰۰	دامداری
۶,۰۵	۳,۶۰۳,۰۰۰	تولید قارچ
۳,۰۵	۱,۸۱۴,۷۰۰	چاه آب کشاورزی
۱,۴۵	۸۶۲,۵۰۰	صنایع تبدیلی کشاورزی
۱۰۰,۰۰	۵۹,۵۳۶,۶۷۰	جمع

سال ۹۲		
درصد	مقدار سوخت تأیید شده	نوع فعالیت
۲۴,۲	۱۸,۰۱۵,۰۰۰	مرغداری
۲۲,۳	۱۶,۶۰۲,۲۰۰	ماشین آلات کشاورزی
۱۶,۰۷	۱۱,۹۴۵,۱۷۰	چاه آب کشاورزی فاقد پروانه
۱۳,۱۹	۹,۸۰۵,۵۰۰	کلخانه ها
۱۰,۹۱	۸,۱۰۸,۰۰۰	دامداری
۶,۰۴	۴,۴۹۳,۴۴۷	چاه آب کشاورزی
۵,۳۶	۳,۹۸۴,۰۰۰	تولید قارچ
۱,۸۷	۱,۳۸۸,۵۰۰	صنایع تبدیلی کشاورزی
۱۰۰,۰۰	۷۴,۳۴۱,۸۱۷	جمع